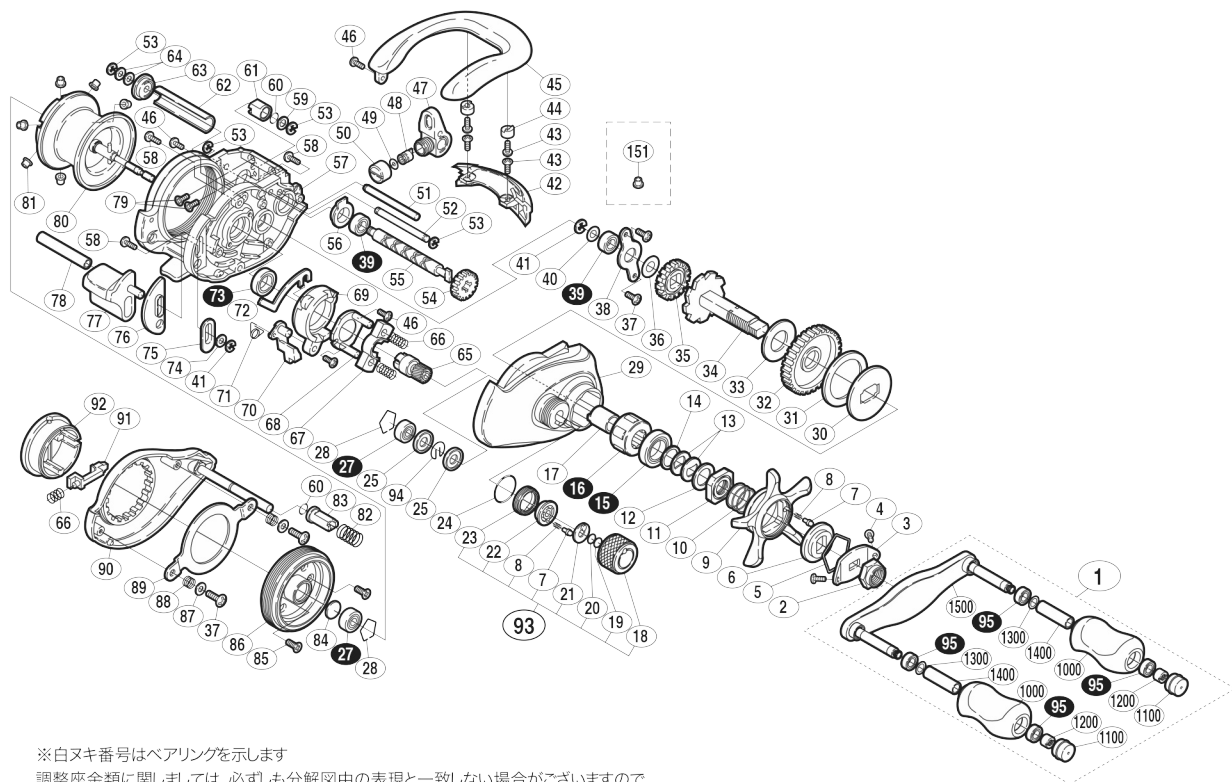


スコープオン アンタレス

商品コード 5-RH22 0000

本体価格(税別) 42,500円

短縮コード **01358**



※白ヌキ番号はベアリングを示します

調整座金類に関しましては、必ずしも分解図中の表現と一致しない場合がございますので、ご了承ください。(商品により使用している場合とそうでない場合がございます。)

ムサシ オーバーホール作業用資料: リールのメンテは "ムサシ オーバーホール" で検索

部品番号	部品名	本体価格(税別)
1	ハンドル組	6000
2	ハンドル固定ナット	200
3	リテーナーハンドル	200
4	リテーナーハンドル固定ボルト	50
5	スタードラッグ音出し板抜ケ止メ	100
6	スタードラッグ音出し板	100
7	スプールドラッグツマミ 音出シピン	100
8	スプールドラッグツマミ 音出シパネ	100
9	スタードラッグ	1,500
10	スタードラッグパネ	200
11	スタードラッグ固定ナット	200
12	スタードラッグスパーサー	100
13	メインギヤ座金 C)	100
14	スタードラッグベアリング座金	50
15	スタードラッグベアリング	600
16	ローラークラッチベアリング	1,500
17	ローラークラッチインナーチューブ	500
18	スプールドラッグツマミ	500
19	スプールドラッグ座金 B)	50
20	スプールドラッグ座金	50
21	スプールドラッグツマミ 音出し板	200
22	スプールドラッグツマミ 音出シピンホルダー	200
23	スプールドラッグツマミ 音出シ止メ輪	200
24	オリング	100
25	スプール軸クリップホルダ	200
27	アンタレスボールベアリング φ3×φ10×4)	600
28	ベアリング抜ケ止メ	50
29	本体A	7,000
30	スタードラッグ板	200
31	スタードラッグ座金 C)	100
32	メインギヤ	2,000
33	スタードラッグ座金 A)	100
34	メインギヤ軸	2,000
35	クロスギヤ A)	500

部品番号	部品名	本体価格(税別)
36	調整座金	50
37	固定ボルト(A)	50
38	メインギヤ軸固定板	200
39	ボールベアリング φ5×φ8×2.5)	600
40	メインギヤ軸座金	50
41	E 形止メ輪 2.5	50
42	レベルwind ガード	1,500
43	ラインガード 板固定ボルト	50
44	ラインガード 板固定ボルト カバー	100
45	サムレスト	3,000
46	固定ボルト(B)	50
47	レベルwind 組	1000
48	クロスギヤピン	200
49	レベルwind 座金	50
50	レベルwind 受け	200
51	レベルwind ガイド	300
52	ラインガード(C)	300
53	E 形止メ輪 2	50
54	クロスギヤ C)	500
55	クロスギヤ軸	1,500
56	クロスギヤ受ケ A)	100
57	本体枠	12,000
58	本体A 固定ボルト	50
59	ダンパー座金	50
60	本体B 固定ボルト 抜ケ止メ	50
61	ダンパーブッシュ B)	200
62	レベルwind インダライブ	500
63	クロスギヤ受ケ B)	100
64	クロスギヤ軸座金	50
65	ピニオンギヤ A)	1,500
66	クラッチヨークパネ	50
67	クラッチヨーク	200
68	クラッチカム押サエ板	300
69	クラッチカム	300

部品番号	部品名	本体価格(税別)
70	クラッチツメ	300
71	クラッチツメパネ	100
72	クラッチプレート	300
73	本体枠A ベアリング φ8×φ12×3.5)	600
74	座金 B)	50
75	クラッチレバー受ケ A)	100
76	クラッチレバー受ケ B)	200
77	クラッチレバー	500
78	クラッチレバーガイド	200
79	サムレスト 固定ボルト	50
80	スプール組	10,000
81	ブレーキカラ-(クリア)	100
82	ダンパーパネ	100
83	ダンパーブッシュ A)	200
84	スプール軸当タリ B)	50
85	ブレーキツマミ 固定ボルト	50
86	本体枠B 受ケ組	500
87	ブレーキツマミパネ板座金	50
88	ブレーキツマミパネ	100
89	ブレーキツマミパネ板 A)	500
90	本体B	4,000
91	ワンタッチツメ	100
92	ブレーキツマミ 組	500
93	スプールドラッグツマミ 組	1,400
94	スプール軸クリップパネ	50
95	ボールベアリング φ4×φ7×2.5)	600
1000	ハンドルニギリ	1,000
1100	ハンドルキャップ	100
1200	ニギリ 固定ナット	100
1300	座金	50
1400	ニギリ 固定軸パイプ	300
1500	ハンドル	2,500
151	ブレーキカラ-(グレー) (付属品)	100