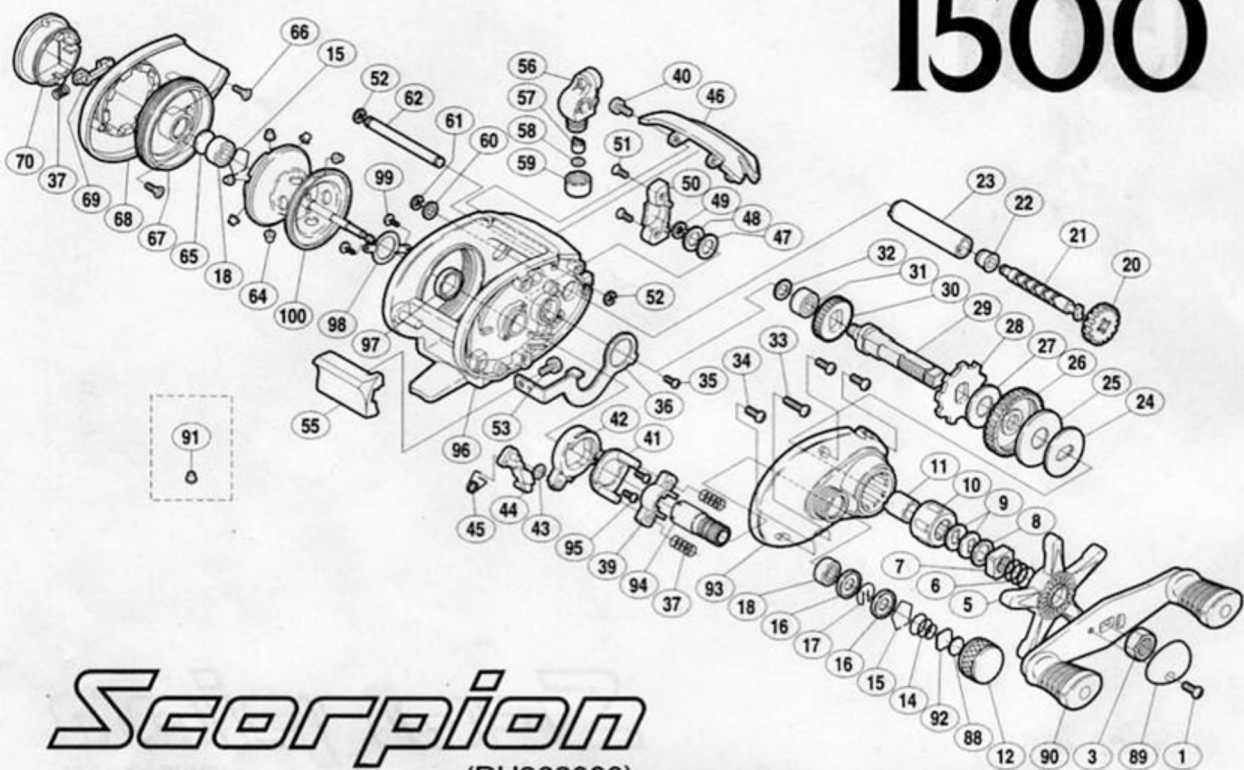


1500



Scorpion

(RH363000)

ムサシ オーバーホール作業用資料: リールのメンテは "ムサシ オーバーホール" で検索

番号	部 品 名	番号	部 品 名	番号	部 品 名
1	リテーナ固定ボルト	31	クロスギヤベアリング	59	レベルwind受ケ
3	ハンドル固定ナット	32	メインギヤ座金	60	クロスギヤ軸座金
5	スタードラグ	33	本体A固定ボルト(長)	61	E形止メ輪2
6	スタードラグバネ	34	本体A固定ボルト(短)	62	ラインガード
7	スタードラグナット	35	クラッチプレート抜け止メボルト	64	ブレーキカラー(クリア)
8	スタードラッグスペーサー	36	クラッチプレート	65	スプール軸当タリB
9	メインギヤ座金(C)	37	クラッチヨークバネ	66	ブレーキツマミ固定ボルト
10	ローラークラッチベアリング	39	クラッチヨーク	67	本体枠B受ケ組
11	ローラークラッチインナーチューブ	40	サムレスト固定ボルト	68	本体B
12	スプールドラッグツマミ	41	クラッチカム押サエ	69	ワンタッチツメ
14	スプールドラッグバネ	42	クラッチカム	70	ブレーキツマミ組
15	ベアリング抜け止メ	43	クラッチツメ調整ワッシャ	88	スプールドラッグ座金(B)
16	スプール軸クリップホルダ	44	クラッチツメ	89	リテーナ組
17	スプール軸クリップバネ	45	クラッチツメバネ	90	ハンドル組
18	ボールベアリング	46	サムレスト	92	スプールドラッグ座金
20	クロスギヤ(C)	47	メインギヤ軸座金(B)	93	本体A
21	クロスギヤ	48	メインギヤ軸座金(A)	94	ビニオンギヤ(A)
22	クロスギヤ受ケ(A)	49	E形止メ輪3	95	クラッチカム固定ボルト
23	レベルwindパイプ	50	メインギヤ軸カバー	96	本体枠
24	スタードラッグ板	51	メインギヤ軸カバー固定ボルト	97	本体枠Aベアリング
25	スタードラッグ座金(C)	52	クリセント止メ輪	98	ベアリング押サエ板
26	メインギヤ	53	クラッチレバー固定ボルト	99	押サエ板固定ボルト
27	スタードラッグ座金(A)	55	クラッチツマミ	100	スプール組
28	ストッパーギヤ	56	レベルwind組		
29	メインギヤ軸	57	クロスギヤピン		
30	クロスギヤ(A)	58	レベルwind座金	91	ブレーキカラー(グレー) (付属品)

※部品内容について予告なく変更する場合があります。

(090304)