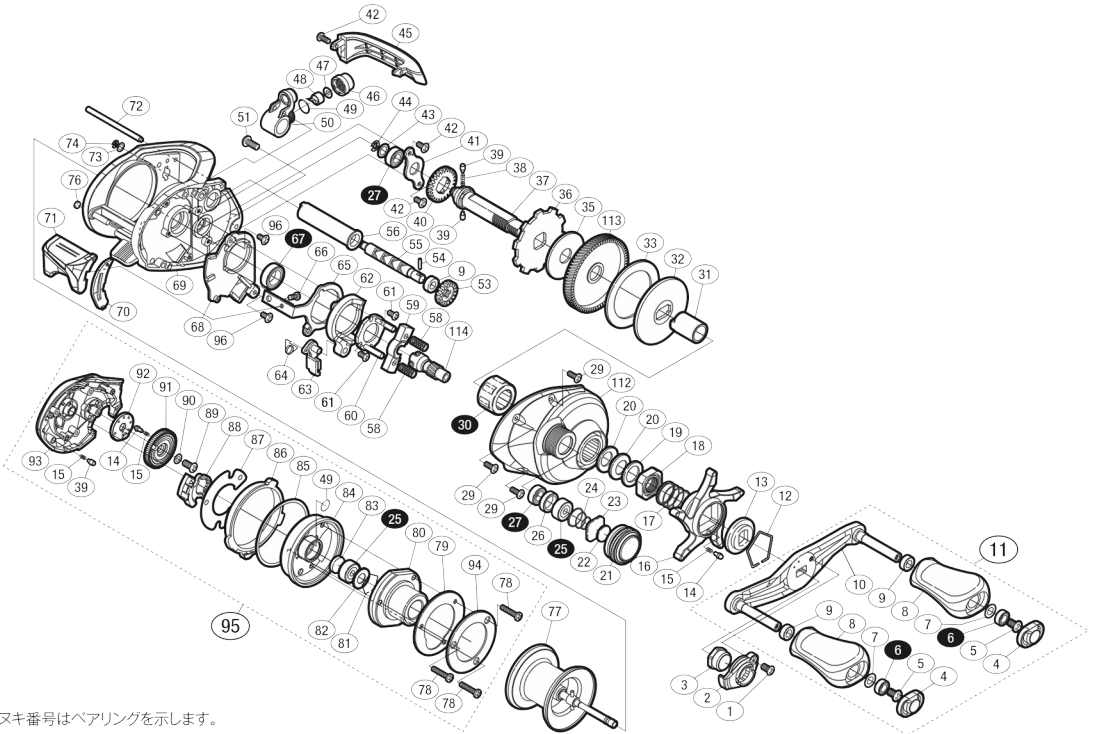


本体価格(税別) 37,500円

短縮コード 03659



※白抜き番号はベアリングを示します。

調整座金類に関しましては、必ずしも分解図中の表現と一致しない場合がございますので、ご了承ください。(商品により使用している場合とそうでない場合がございます。)

ムサシ オーバーホール作業用資料: リールのメンテは "ムサシ オーバーホール" で検索

部品番号	部品名	本体価格(税別)	部品番号	部品名	本体価格(税別)	部品番号	部品名	本体価格(税別)
1	固定ボルト	50	36	ストッパーギア	500	71	クラッチレバー	500
2	リテーナー	300	37	ドライブギア軸	1,000	72	レベルワインドガイド	100
3	ハンドル固定ナット	200	38	ウォームシャフトギア用バネ	100	73	座金	50
4	ハンドルキャップ	100	39	ウォームシャフトギア用ピン	100	74	E形止メ輪 2	50
5	固定ボルト	50	40	ウォームシャフトギア	200	76	フレーム当たり座金	100
6	ボールベアリング(4×7×2.5 SARB)	1,200	41	ドライブギア軸固定板	200	77	スプール組	7,500
7	座金	150	42	固定ボルト	50	78	固定ボルト	100
8	ハンドルノブ	1,000	43	座金	50	79	基板取付ケ板	200
9	ハンドルノブプッシュ	100	44	E形止メ輪 2.5	50	80	本体B基板組	10,000
10	ハンドル	2,000	45	レベルワインドガード	500	81	ベアリング抜ケ止メ	50
11	ハンドル組	6,000	46	レベルワインド受ケ	100	82	ベアリングシール	100
12	スタードラッグ音出シ板抜ケ止メ	100	47	座金	50	83	スプール軸当たりB	50
13	スタードラッグ音出シ板	100	48	ウォームシャフトピン	200	84	フレームB受ケ	800
14	音出シピン	100	49	Oリング	100	85	座金	100
15	音出シバネ	100	50	レベルワインド組	1,000	86	本体Bカムレバー	200
16	スタードラッグ	1,500	51	固定ボルト	100	87	B受ケ調整座金	100
17	スタードラッグバネ	200	53	ウォームシャフトギア	200	88	マグネットカム組	800
18	スタードラッグ固定ナット	300	54	ウォームシャフトピン	50	89	固定ボルト	50
19	スタードラッグスペーサー	100	55	ウォームシャフト	500	90	座金	100
20	ドライブギア座金	100	56	レベルワインドパイプ	100	91	BRツマミ	2,000
21	メカニカルブレーキノブ	800	58	クラッチヨークバネ	50	92	音出シリング	100
22	メカニカルブレーキ座金	50	59	クラッチヨーク	100	93	本体B	1,000
23	メカニカルブレーキ座金	50	60	クラッチカム押サエ板	300	94	本体B基板シール	100
24	メカニカルブレーキユルミ止メバネ	100	61	固定ボルト	50	95	本体B組(ベアリング入り)	15,000
25	ボールベアリング(3×10×4 SARB)	1,200	62	クラッチカム	200	96	固定ボルト	100
26	ベアリング間座	200	63	クラッチツメ	300	112	本体A	2,000
27	ボールベアリング(5×9×3 SARB)	1,200	64	クラッチツメバネ	100	113	ドライブギア	2,000
29	固定ボルト	50	65	クラッチプレート	400	114	ピニオンギア	1,000
30	ローラークラッチベアリング	1,500	66	固定ボルト	50			
31	ローラークラッチインナーチューブ	500	67	ボールベアリング(8×12×3.5 SARB)	1,200			
32	スタードラッグ板	200	68	本体Aシート	300	PUNT	取扱説明書分解図セット (付属品)	200
33	スタードラッグ座金	500	69	フレーム	4,500	ITOS	スプール糸止メシール (付属品)	100
35	スタードラッグ座金	500	70	クラッチレバー受ケ(B)	100	OIL1	パンタムオイル (付属品)	300