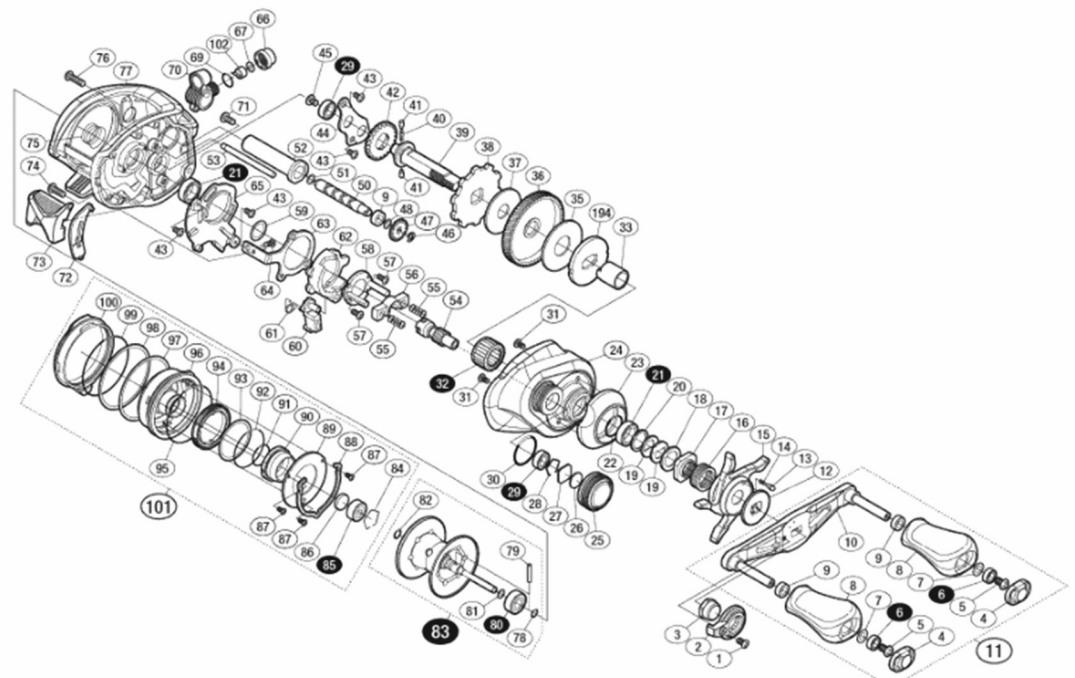


18 パンタム MGL HG R (年式:2018)

本体価格(税別): 39,000円

短縮コード: 03857



※白ヌキ番号はベアリングを示します。
 ※ 60 ベアリング 79 スプールのクラッチピン 32 ローラークラッチはお客様ご自身での交換はできません。
 交換はアフターサービスに出していただくようお願いいたします。
 調整座金類に関しては、必ずしも分解図中の表現と一致しない場合がございますので、ご了承ください。
 (商品により使用している場合とそうでない場合がございます。)

部品番号	部品名	本体価格(税別)
0001	固定ボルト トラス M2.6X5 ショウRP NL4	150
0002	リテーナー 17CU200XG H NUT PLT	350
0003	ハンドル固定ナット 18BAN R H/コティナット	550
0004	ハンドルキャップ 15CAS150 H/K SEAL	150
0005	固定ボルト トラス M2.6X5 SUS NL	100
0006	ボールベアリング(4×7×2.5 BB 4X7X2.5 ARB NAS	1,250
0007	座金 ハンドルノブ サガネセット	200
0008	ハンドルノブ 12ANTR ハンドルノブ	1,050
0009	ハンドルニギリブッシュ(B) 09ULT2500HニギリブッシュB	150
0010	ハンドルシャフト組 18BTM R ハンドル	2,550
0011	ハンドル組 18BTM R ハンドル	7,650
0012	スタードラッグ音出シ板 18BTM R SDホトシイタ	150
0013	音出シピン 03CT200DC BRホトシイピン	150
0014	音出シバネ 14STL2500 D/フクリクハネ	150
0015	スタードラッグ 18BTM R スタードラッグ	1,050
0016	スタードラッグバネ 12ANTR スタードラッグバネ	250
0017	スタードラッグ固定ナット 12ANTRスタードラッグコティナット	250
0018	スタードラッグスペーサー 98BSC スタードラッグスペーサー	150

部品番号	部品名	本体価格(税別)
0022	Oリング 18BTM R OリングSS120	150
0023	本体A銘版 18BTM R H/Aメイハン	1,250
0024	本体A 18BTMH R ホンタイ A	6,650
0025	メカニカルブレーキノブ 18BTM R M/BRK/プ	850
0026	メカニカルブレーキ座金 NBS1500スプールのラグW B	100
0027	メカニカルブレーキ座金 97メタXT スプールのラグW.5	100
0028	抜け止め B-10 Bカワフッシュメケドメ	150
0029	ボールベアリング(5×9×3 SA BB 5X9X3 ARB NAS	1,250
0030	Oリング SM14 GTX1300P Oリング(SM14)	150
0031	固定ボルト テイトウ M2X4 RP	150
0032	ローラークラッチ 18BTM R ローラークラッチ	1,550
0033	ローラークラッチインナーチューブ 10SCXT1 R/Cインナーチューブ	550
0035	スタードラッグ座金 17EXSDC R 外ドラッグWC	850
0036	ドライブギア 17CHMGL150HGTドライブギア	2,250
0037	スタードラッグ座金 06ANTDC7 スタードラッグW A	350
0038	ストッパーギア 14CHCI4150 ストッパーギア	550
0039	ドライブギア軸 18BTM R Dキアジク	2,050
0040	ウォームシャフトギア用バネ 12SPN200 W/Sキアヨウバネ	150

0017	テイナー	250
0018	スタードラッグスペーサー 98BSC スタードラッグスペーサー	150
0019	メインギア座金(C) B-100メインギアサガネC	150
0020	スタードラッグベアリング座金 98BSCスタードラッグベアリングW	100
0021	SARB(8×12×3.5) BB 8X12X3.5 ARB NAS	1,250

0039	ドライブギア軸 18BTM R Dキアジク	2,050
0040	ウォームシャフトギア用バネ 12SPN200 W/Sキアヨウバネ	150
0041	ウォームシャフトギア用ピン 12SPN200 I/GEAR PIN	150
0042	ウォームシャフトギア 18BTM R W/Sキア A	250
0043	固定ボルト トラス M2X4 NL	100

ムサシ オーバーホール作業用資料: リールのメンテは "ムサシオーバーホール" で検索

部品番号	部品名	本体価格(税別)
0044	ドライブギア軸固定板 18BTM R DGシコティ B	250
0045	固定ボルト テイトウ M2.6X4 タインL4 R	150
0046	E型止メ輪 2 Eガ外メ 2	100
0047	ウォームシャフトギア 15CTCQ300 W/Sキア C	250
0048	座金 15FM800 W/SキアAW0.2	100
0050	ウォームシャフト 18BTMH R ウォームシャフト	850
0051	座金 14CTCQ200 WシャフトW 0.2	100
0052	レベルwindパイプ 18BTM R L/Wパイプ	150
0053	レベルwindガイド 18BTM R L/Wガイド	350
0054	ピニオンギア 18BTMH R ピニオンギア	1,550
0055	クラッチヨークバネ 01DDM3SP クラッチヨークバネ	100
0056	クラッチヨーク 14CHCI4150 クラッチヨーク	150
0057	固定ボルト ナハ M2X5 NL	100
0058	クラッチカム押サエ板 12CT300D クラッチカムオサエイタ	350
0059	座金 09CU200E7ホントイワクBNG W	100
0060	クラッチツメ 12ANTR クラッチツメ A	350
0061	クラッチツメバネ CR200A CLCH PAWL SPR	100
0062	クラッチカム 18BTM R クラッチカム	250
0063	クラッチプレート 18BTM R クラッチプレート	450
0064	固定ボルト トラス 2X5 Pタイ	100
0065	本体Aシート 18BTM R ホンタイシート	350
0066	レベルwind受け 14CU200I PAWL CAP	150
0067	レベルwind座金 B-100 レベルwindW 0.2	100
0069	Oリング 08SW20PG OリングSS-065	150
0070	レベルwind組 18BTM R Lwind組	3,100
0071	固定ボルト ナハ M2.6X6 RP NL4	150
0072	クラッチレバー受け(B) 18BTM R クラッチレバー受けB	150
0073	クラッチレバー組 18BTM R Mツキレバー	850
0074	固定ボルト トラスM2.6X8 ショウ RP NL4	150
0075	BB押サエバネ 15CTCQ300 SBオサエバネ	150
0076	固定ボルト トラス M2.6X10 ショウ RP NL	150

部品番号	部品名	本体価格(税別)
0077	フレーム組 18BTM R フレーム組	11,250
0078	Oリング Oリング SS4.5	150
0079	スプールのクラッチピン 12ANTR スプールのクラッチピン	150
0080	ボールベアリング(5×11×4 S BB5X11X4ARBNOILRリング	1,250
0081	座金 15ALD50 LWPチヨウセイW0.2	100
0082	Oリング Oリング NBR SS3	100
0083	スプールの組(ベアリング入り) 18BTM R スプールのユニット	10,200
0084	ベアリング抜け止め B-100 ベアリング抜け止め	100
0085	ボールベアリング(3×10×4SA BB3X10X4ARBNOILRリング	1,250
0086	スプールの軸当たり(B) BM10Xスプールの軸当たりB1.0	100
0087	固定ボルト ナハ3シ M1.6X4 NL4	150
0088	カムレバー止メ輪 18BTM R カムレバメ	150
0089	BRダイヤル固定板 18BTM R BRTコティイタ	350
0090	ブレーキパイプギア組 18BTM R BKパイプギア組	1,550
0091	Oリング 14CTCQ200 Oリング	150
0092	Oリング DTC1000 O RING 19.5	150
0093	座金 18BTMMGLR BRワッシャ.3	150
0094	BRツマミ 18BTM R BRツマミ	550
0095	Oリング 15TPSW5000HGR/Cカハシ	350
0096	フレームB受け組 18BTM R フレームB受け組	3,100
0097	座金 18BTM R カムワッシャ.05	150
0098	座金 18BTM R カムワッシャ.5	150
0099	Oリング 18BTM R Oリング319	150
0100	本体Bカムレバー 18BTM R H/Bカムレバ	550
0101	本体B組 18BTM R ホンタイB組	7,150
0102	ウォームシャフトピン 16ANTDC R Wシャフトピン	250
0194	スタードラッグ板 15CTCQ300 外ドラッグイタ	250
TRST	取扱説明書(付属品) 18BTM R セツメイショ	150
BNKI	分解図(付属品) 18BTM R ブンカイシ	150
OIL1	パンタムオイル B-100 シールツキオイルケース	350