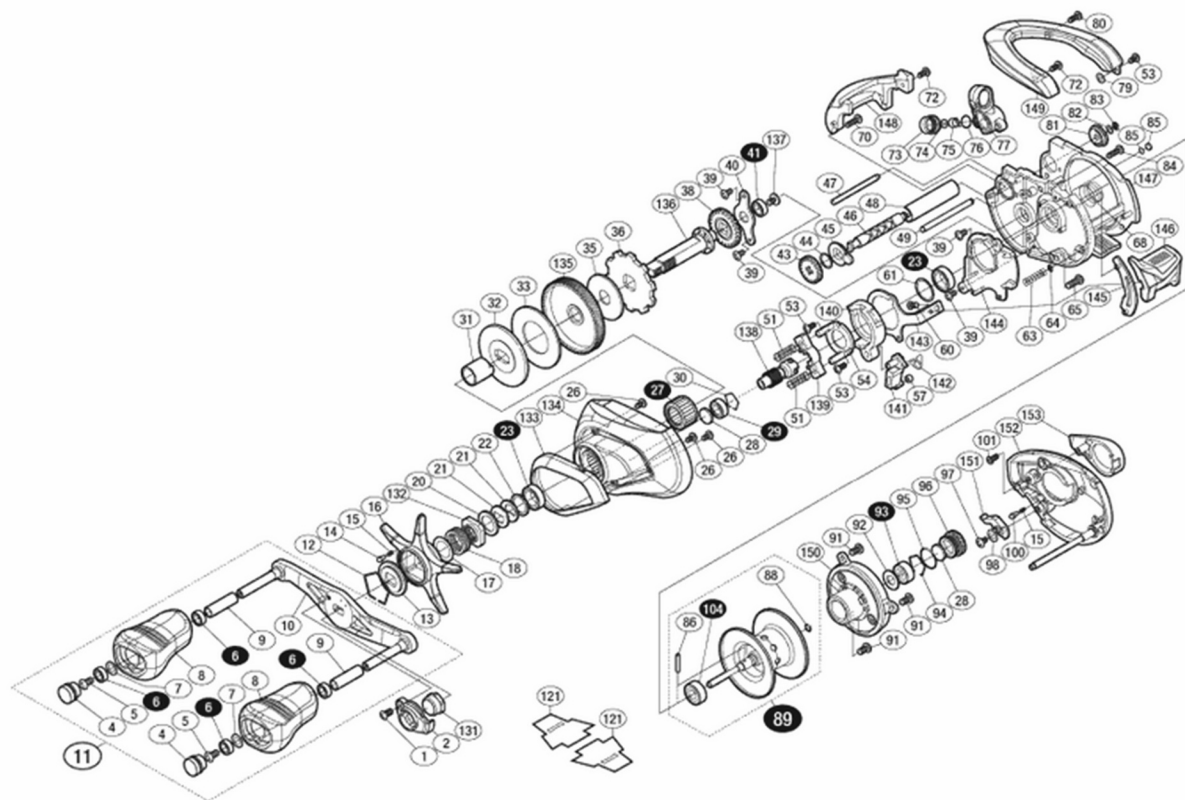


# 18 アンタレス DC MDXG 左 (年式:2018)

本体価格(税別): 76,000円

短縮コード: 03875



※白ヌキ番号はベアリングを示します。  
 ※104 ベアリング(86)スプールクラッチピン(27)ローラークラッチはお客様ご自身の交換はできません。  
 交換はアフターサービスに出していただくようお願いいたします。

調整座金類に関しては、必ずしも分解図中の表現と一致しない場合がございますので、ご了承ください。  
 (商品により使用している場合とそうでない場合がございます。)

部品番号	部品名	本体価格(税別)
0001	固定ボルト トラス M2.6X5 ショウ RP NL4	150
0002	リテーナー 15ALD50 リテーナ	250
0004	ハンドルキャップ 17EXSDC R ハンドルCAP	650
0005	固定ボルト トラス M2.6X5 SUS NL	100
0006	ボールベアリング(4×7×2.5 BB 4X7X2.5 ARB NAS	1,250
0007	座金 ハンドルノブ サガネセット	200
0008	ハンドルノブ 15CTCQ300 ハンドルノブ	1,050
0009	ノブ固定軸パイプ 01CT-400Jコネクタパイプ	350
0010	ハンドル 17EXSDC R ハンドル	3,600
0011	ハンドル組 17EXSDC R ハンドル組	10,200
0012	スタードラッグ音出シ板抜ケ止メ 98BSC SD オトダシ板抜ケ止メ	150
0013	スタードラッグ音出シ板 98BSC STR DRG CLICK	150
0014	音出シピン 98BSC S/Dツマミオトダシピン	150
0015	音出シバネ 14STL2500 D/フクリクハネ	150

部品番号	部品名	本体価格(税別)
0026	固定ボルト ナベ 2X4 Pタイト RP	100
0027	ローラークラッチ 18BTM R ローラークラッチ	1,550
0028	スプール軸当たり(B) BM10XスプールシフトリB1.0	100
0029	ボールベアリング5X9X3SARB BB 5X9X3 ARBN	1,250
0030	抜ケ止メ 16ANTDC R Bヌケ止メ A	150
0031	ローラークラッチインナーチューブ 16ANTDC R RC/フェューブ	550
0032	スタードラッグ板 06CU2DHSV スタードラッグ板	250
0033	スタードラッグ座金 06CU200DHSVスタードラッグC	450
0035	スタードラッグ座金 06CU200DHSVスタードラッグWA	250
0036	ストッパーギヤ 06CI200D A/R RATCHET	550
0038	クロスギヤ(A) 05CH100B クロスギヤ A	350
0039	固定ボルト トラス M2X4 RP	100
0040	メインギヤ軸固定板 06ANTDC MGシフトコティバン	150
0041	ボールベアリング(5×8×2.5 BB	1,250

0014	音出シピン 98BSC S/Dツマミオトダシピン	150
0015	音出シバネ 14STL2500 D/フクリクハネ	150
0016	スタードラッグ 18ANTDCMD R スタードラッグ	2,550
0017	摺動子座金(9×13×0.3) SL2シフトウシ W13X9X0.3	150
0018	スタードラッグバネ 12ANTR スタードラッグバネ	250
0020	スタードラッグスペーサー 98BSC スタードラッグスペーサー	150
0021	メインギヤ座金(C) B-100メインギヤサガネC	150
0022	スタードラッグベアリング座金 98BSCスタードラッグベアリングW	100
0023	SARB(8×12×3.5) BB 8X12X3.5 ARB NAS	1,250

0040	メインギヤ軸固定板 06ANTDC MGシフトコティバン	150
0041	ボールベアリング(5×8×2.5 BB 5X8X2.5 ARB NAS	1,250
0043	クロスギヤ(C) 05CH100B クロスギヤ C	250
0044	座金 09CU200E7クロスギヤシフトWA	100
0045	ウォームシャフト受ケ(A) 12ANTR ウォームシャフト受ケ A	150
0046	ウォームシャフト 16ANTDCHG R ウォームシャフト	850
0047	レベルwindガイド 15ALD50 レベルwindガイド	350
0048	レベルwindパイプ 12ALBFSXGR L/Wパイプ	550
0049	レベルwindガイド 17EXSDC R レベルwindガイド	350

ムサシ オーバーホール作業用資料: リールのメンテは "ムサシ オーバーホール" で検索

部品番号	部品名	本体価格(税別)
0051	クラッチヨークバネ 12CT300D クラッチヨークバネ	100
0053	クラッチカム固定ボルト ナベ M2X5 RP	100
0054	クラッチカム押サエ板 12ANTR クラッチカム押サエ板	850
0057	クラッチツメブッシュ 12ANTR クラッチツメブッシュ	150
0060	固定ボルト トラス 2X5 Pタイト	100
0061	座金 09CU200E7ホンタイワクBNB W	100
0063	ダンパーバネ 16ANTDC R ダンパーバネ	150
0064	E型止メ輪 1.5 Eガ外メワ 1.5	100
0065	固定ボルト トラスM2.6X8 ショウ RP NL4	150
0068	BB押サエバネ 15CTCQ300 SB押サエバネ	150
0070	固定ボルト トラス M2X8 RP NL4	100
0072	本体AシートB固定ボルト トラス M2X5 RP	100
0073	レベルwind受ケ 17EXSDC R レベルwind受ケ	350
0074	レベルwind座金 B-100 レベルwind受ケ 0.2	100
0075	ウォームシャフトピン 16ANTDC R Wシャフトピン	250
0076	Oリング 08SW20PG OリングSS-065	150
0077	レベルwind組 16ANTDC R L/Wint組	3,100
0079	座金 09DDM400C ユセイキヤW A	100
0080	固定ボルト ナベ M2X6 RP	100
0081	ウォームシャフト受ケ(B) 12ANTR ウォームシャフト受ケ B	150
0082	座金 17EXSDC R W/Sサガネ0.2	100
0083	E型止メ輪2 Eガ外メワ 2	100
0084	固定ボルト ナベ M2X8 RP	100
0085	本体枠当たり座金 09CU2E7ホンタイワク当たり W0.8	100
0086	スプールクラッチピン 12ANTR スプールクラッチピン	150
0088	Oリング Oリング NBR SS3	100
0089	スプール組(ベアリング入り) 18ANTDCMD R スプールユニット	9,200
0091	固定ボルト ナベ M2.6X5 RP	100
0092	ベアリングシール 15MEDCR Bガワシール	150
0093	ボールベアリング(3×10×4SA BB 3X10X4ARB SLD オイル	1,250
0094	ベアリング抜ケ止メ 16ANTDC R Bヌケ止メ B	100
0095	Oリング 04STL25 Oリング(SS9.5)	150
0096	メカニカルブレーキノブ 16ANTDC R M/BRKノブ	650

部品番号	部品名	本体価格(税別)
0097	固定ボルト トラス M2X4アタマダイRP NL5	150
0098	座金 04STL25 フォウセイW A0.3	100
0100	音出シピン 03CT200DC BRオトダシピン	150
0101	固定ボルト テイトウ 2X5 Pタイト RP	150
0104	ボールベアリング(5×11×4 Sベアリング 5X11X4ARB SLD	1,250
0131	ハンドル固定ナット 16ALBFSL H/コティナット	550
0132	スタードラッグ固定ナット 12ANTLスタードラッグコティナット	250
0133	本体A銘版 18ANTDCMD L H/Aメイハン	550
0134	本体A 18ANTDCMD L ホンタイ A	7,150
0135	ドライブギヤ 18ANTDCMD L ドライブギヤ	2,550
0136	ドライブギヤ軸 18ANTDCMD L Dキアジク	2,550
0137	固定ボルト テイトウ M2.6X4 ダイNL4 L	150
0138	ピニオンギヤ 17EXSDC L ピニオンギヤ	2,050
0139	クラッチヨーク 11CT201HG クラッチヨーク	150
0140	クラッチカム 09BCQF301XH クラッチカム	250
0141	クラッチツメ 12ANTL クラッチツメ A	350
0142	クラッチツメバネ 06CI201D C/P SPR SCM	150
0143	クラッチプレート 12ANTL クラッチプレート	450
0144	本体Aシート 12ANTL ホンタイAシート	350
0145	クラッチレバー受ケ(B) 12ANTL クラッチレバー受ケ B	150
0146	クラッチレバー 16ANTDC L Mツキレバー	850
0147	フレーム組 18ANTDCMD L フレーム組	11,250
0148	レベルwindガード 18ANTDCMD L L/W ガード	1,050
0149	サムレスト 18ANTDCMD L サムレスト	4,600
0150	B受ケ基盤組 18ANTDCMD LKスミウケK組	15,800
0151	本体Bカムレバー 16ANTDC L H/Bカムレバ	150
0152	本体B 18ANTDCMD L ホンタイB組	5,100
0153	BRツマミ銘版 16ANTDC L BRメイハン	250
0121	脚保護シート 04SCMG1000 アシホコシート	150
*F01	リール袋(付属品) 16ANTDC R スノブクロ	950
TRST	取扱説明書(付属品) 18ANTDCMD R セツメイショ	150
BNKI	分解図(付属品) 18ANTDCMD R プンカイス	150
OIL1	バンタムオイル B-100 シールツキオイルケース	350