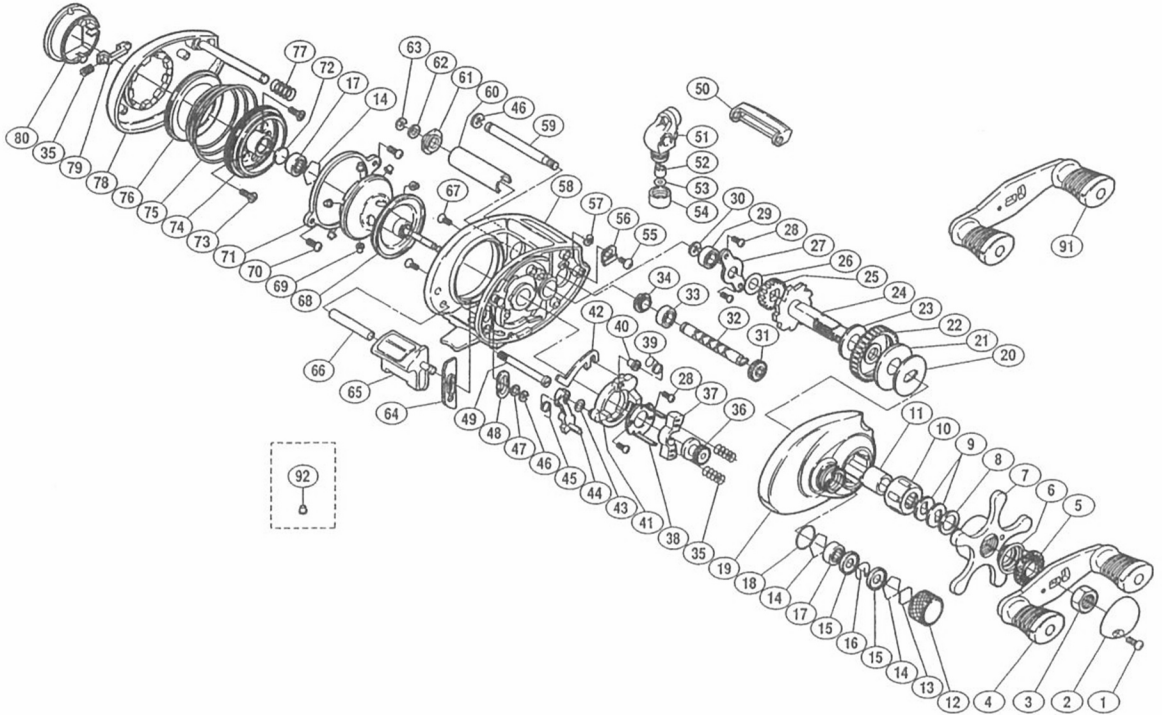


## スコピオン メタニウム XT

商品コード 5-RH32 1000

本体価格(税別) 32,000円

短縮コード **00788**



※白スキ番号はベアリングを示します。

### ムサシ オーバーホール作業用資料: リールのメンテは“ムサシオーバーホール”で検索

部番	品号	部品名	小売推奨価格
1		リテーナ固定ボルト	50
2		リテーナ組	200
3		ハンドル固定ナット	400
4		ハンドル組(短)	3,000
5		スタードラッグ音出し板	500
6		スタードラッグバネ	200
7		スタードラッグ組	1,000
8		スタードラッグスペーサー	50
9		メインギヤ座金(C)	100
10		ローラークラッチベアリング	1,500
11		ローラークラッチインナーチューブ	500
12		スプールドラッグツマミ	300
13		スプールドラッグ座金	50
14		ベアリング抜け止め	100
15		スプール軸クリップホルダ	200
16		スプール軸クリップバネ	50
17		ボールベアリング	700
18		Oリング	100
19		本体A組	5,000
20		スタードラッグ板	200
21		スタードラッグ座金(C)	100
22		メインギヤ	2,000
23		スタードラッグ座金(A)	100
24		メインギヤ軸	1,500
25		クロスギヤ(A)	500
26		メインギヤ軸座金	50
27		メインギヤ軸固定板	100
28		固定ボルト	50
29		メインギヤ軸ベアリング	700
30		E形止メ輪3	50

部番	品号	部品名	小売推奨価格
31		クロスギヤ(C)	500
32		クロスギヤ	1,500
33		クロスギヤベアリング	700
34		クロスギヤ受ケ(A)	100
35		クラッチヨークバネ	50
36		ピニオンギヤ(A)	1,000
37		クラッチヨーク	100
38		クラッチカム押エ板	300
39		クラッチレバーバネ	50
40		クラッチカム間座	100
41		クラッチカム	200
42		クラッチプレート	400
43		クラッチツメ調整ワッシャ	50
44		クラッチツメ	200
45		クラッチツメバネ	50
46		E形止メ輪2.5	50
47		クラッチレバー座金	50
48		クラッチレバー受ケ(A)	50
49		クラッチレバーガイド固定ボルト	50
50		レベルwindガード	300
51		レベルwind組	700
52		クロスギヤピン	200
53		レベルwind座金	50
54		レベルwind受ケ	100
55		クロスギヤ抜け止めボルト	50
56		クロスギヤ抜け止め	50
57		クリセント止メ輪	50
58		本体枠組	8,000
59		レベルwindガイド	300
60		レベルwindパイプ	500

部番	品号	部品名	小売推奨価格
61		クロスギヤ受ケ(B)	100
62		クロスギヤ座金	50
63		E形止メ輪4	50
64		クラッチレバー受ケ(B)	100
65		クラッチレバー	500
66		クラッチレバーガイド	200
67		本体A固定ボルト	50
68		スプール組	5,500
69		ブレーキカラー(ホワイト)	100
70		ブレーキツマミバネ固定ボルト	50
71		ブレーキツマミバネ板(A)	500
72		スプール軸当たりB	50
73		ブレーキツマミ固定ボルト	50
74		本体枠B受ケ組	500
75		ブレーキツマミバネ	100
76		ブレーキツマミバネ板(B)	300
77		ダンパーバネ	50
78		本体B	1,500
79		ワンタッチツメ	100
80		ブレーキツマミ組	500
91		ハンドル組(長)	(付属品) 3,500
92		ブレーキカラー(グレー)	(付属品) 100