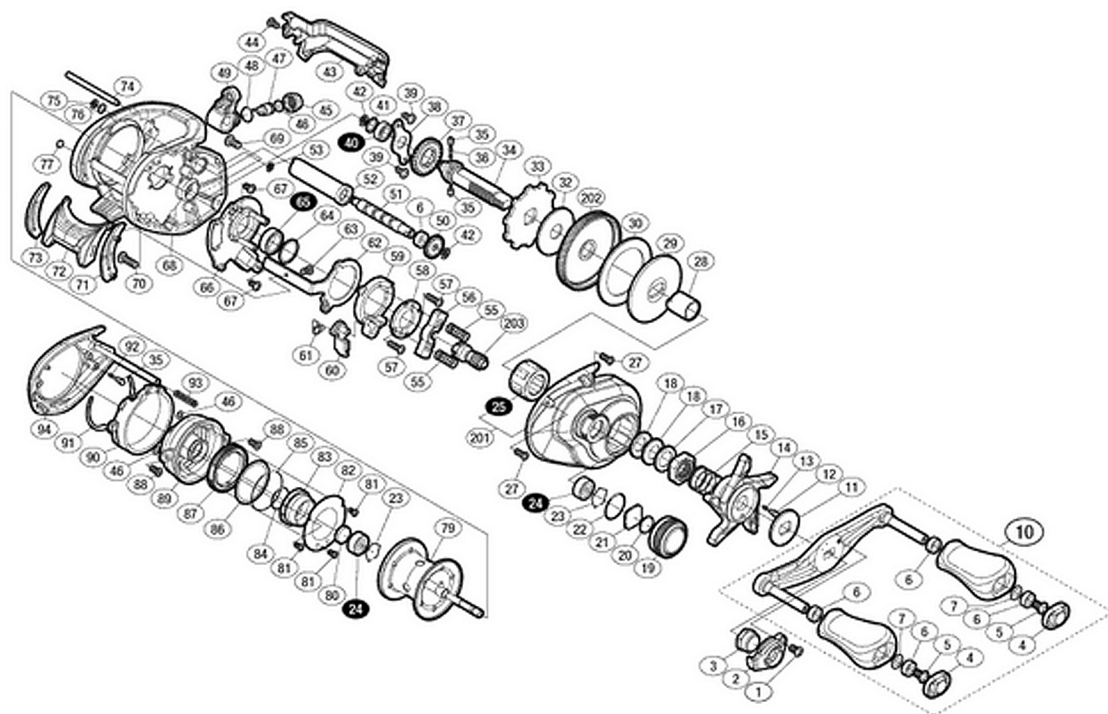


# '19SLX MGL 70HG

本体価格(税別): 21,000円

短縮コード: 04048



※白抜き番号はベアリングを示します。  
 ※25 ローラークラッチはお客様ご自身での交換はできません。  
 交換はアフターサービスに出していただくようお願いいたします。  
 調整座金類に関しては、必ずしも分解図中の表現と一致しない場合がございますので、  
 ご了承ください。(商品により使用している場合とそうでない場合がございます。)

部品番号	部品名	本体価格(税込)
0001	固定ボルト	110
0002	リテーナー	385
0003	ハンドル固定ナット	605
0004	ハンドルキャップ	165
0005	固定ボルト	110
0006	ブッシュ	165
0007	座金	275
0010	ハンドル組	5,060
0011	スタードラッグ音出シ板	165
0012	音出シピン	165
0013	音出シバネ	165
0014	スタードラッグ	1,155
0015	スタードラッグバネ	275
0016	スタードラッグ固定ナット	385
0017	スタードラッグスペーサー	165
0018	座金	165
0019	メカニカルブレーキノブ	935
0020	メカニカルブレーキ座金	110
0021	メカニカルブレーキ座金	110
0022	Oリング	165
0023	ベアリング抜け止め	110

部品番号	部品名	本体価格(税込)
0024	ボールベアリング(3×10×4 SARB)	1,375
0025	ローラークラッチベアリング	1,705
0027	固定ボルト	110
0028	ローラークラッチインナーチューブ	605
0029	スタードラッグ板	275
0030	スタードラッグ座金	605
0032	スタードラッグ座金	605
0033	ストッパーギア	605
0034	ドライブギア軸	1,155
0035	ウォームシャフトギア用ピン	165
0036	ウォームシャフトギア用バネ	165
0037	ウォームシャフトギア	385
0038	ドライブギア軸固定板	275
0039	固定ボルト	110
0040	ボールベアリング(5×9×3)	715
0041	座金	275
0042	E形止メ輪 2.5	110
0043	レベルwindガード	605
0044	固定ボルト	110
0045	レベルwind受け	165
0046	座金	275

ムサシ オーバーホール作業用資料: リールのメンテは“ムサシオーバーホール”で検索

部品番号	部品名	本体価格(税込)
0047	ウォームシャフトピン	275
0048	Oリング	165
0049	レベルwind組	1,155
0050	ウォームシャフトギア	385
0051	ウォームシャフト	605
0052	レベルwindパイプ	165
0053	E形止メ輪 1.5	110
0055	クラッチヨークバネ	110
0056	クラッチヨーク	165
0057	固定ボルト	110
0058	クラッチカム押サエ板	385
0059	クラッチカム	275
0060	クラッチツメ組	385
0061	クラッチツメバネ	165
0062	クラッチプレート	495
0063	固定ボルト	110
0064	座金	165
0065	ボールベアリング(8×12×3.5)	715
0066	本体Aシート	385
0067	固定ボルト	165
0068	フレーム	3,410
0069	固定ボルト	110
0070	固定ボルト	110
0071	クラッチレバー受け(B)	165
0072	クラッチレバー	165
0073	クラッチレバー受け(A)	165

部品番号	部品名	本体価格(税込)
0074	レベルwindガイド	165
0075	E形止メ輪 2	110
0076	座金	275
0077	座金	275
0079	スプール組	6,765
0080	スプール軸当タリB	110
0081	固定ボルト	110
0082	ブレーキダイヤル固定板	385
0083	ブレーキパイプギア	935
0084	Oリング	165
0085	Oリング	165
0086	座金	385
0087	ブレーキダイヤル	605
0088	固定ボルト	165
0089	フレームB受け組	1,705
0090	本体Bカムレバー	165
0091	座金	385
0092	音出シバネ	110
0093	ダンパーバネ	165
0094	本体B組	1,155
0201	本体A組	2,255
0202	ドライブギア	2,255
0203	ピニオンギア	1,155
OIL1	パンタムオイル(付属品)	385
PUNT	取扱説明書分解図セット(付属品)	385