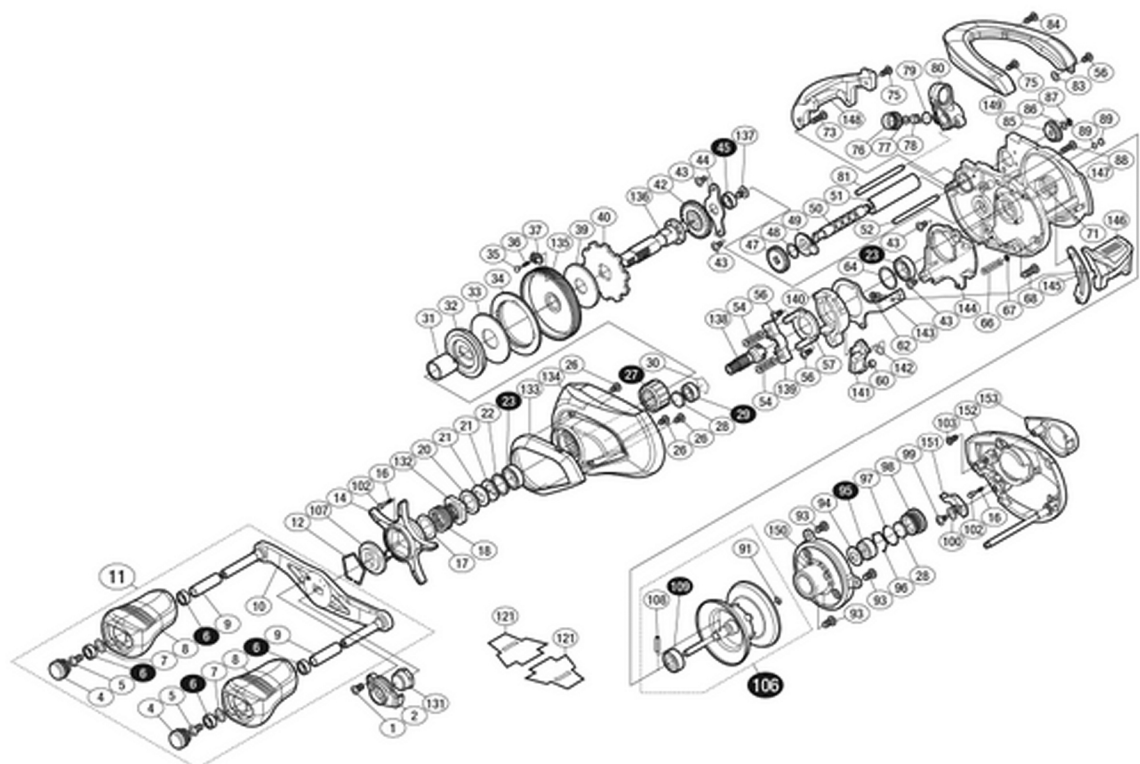


17エクセス DC 左

本体価格(税別): 74,000円

短縮コード: 03736



※白ヌキ番号はベアリングを示します。
 ※109 ベアリング、108 スプールクラッチピン、27 ローラークラッチはお客様ご自身での交換はできません。
 交換はアフターサービスに出していただくをお願いします。

調整座金類に関しては、必ずしも分解図中の表現と一致しない場合がございますので、
 ご了承ください。(商品により使用している場合とそうでない場合がございます。)

| | | |
|------|--------------------------|-------|
| 0023 | ボールベアリング (6×12×3.5 SARB) | 1,250 |
| 0026 | 固定ボルト | 150 |
| 0027 | ローラークラッチ | 1,550 |

| | | |
|------|---------------|-----|
| 0049 | ウォームシャフト受ケ(A) | 150 |
| 0050 | ウォームシャフト | 850 |
| 0051 | レベルwindパイプ | 550 |

ムサシ オーバーホール作業用資料: リールのメンテは“ムサシオーバーホール”で検索

| 部品番号 | 部品名 | 本体価格 (税別) |
|------|------------------------|-----------|
| 0052 | レベルwindガイド | 350 |
| 0054 | クラッチヨークバネ | 100 |
| 0056 | 固定ボルト | 100 |
| 0057 | クラッチカム押サエ板 | 850 |
| 0060 | クラッチツメブッシュ | 150 |
| 0062 | 固定ボルト | 100 |
| 0064 | 座金 | 100 |
| 0066 | ダンパーバネ | 150 |
| 0067 | E形止メ輪 1.5 | 100 |
| 0068 | 固定ボルト | 150 |
| 0071 | BB押サエバネ | 150 |
| 0073 | 固定ボルト | 100 |
| 0075 | 固定ボルト | 100 |
| 0076 | レベルwind受ケ | 350 |
| 0077 | 座金 | 100 |
| 0078 | ウォームシャフトピン | 250 |
| 0079 | Oリング | 150 |
| 0080 | レベルwind組 | 3,100 |
| 0081 | レベルwindガイド | 350 |
| 0083 | 座金 | 100 |
| 0084 | 固定ボルト | 100 |
| 0085 | ウォームシャフト受ケ(B) | 150 |
| 0086 | 座金 | 100 |
| 0087 | E形止メ輪 2 | 100 |
| 0088 | 固定ボルト | 100 |
| 0089 | フレーム当たり座金 | 100 |
| 0091 | Oリング | 100 |
| 0093 | 固定ボルト | 100 |
| 0094 | ベアリングシール | 150 |
| 0095 | ボールベアリング (3×10×4 SARB) | 1,250 |
| 0096 | ベアリング抜ケ止メ | 100 |
| 0097 | Oリング | 150 |
| 0098 | メカニカルブレーキノブ | 650 |
| 0099 | 固定ボルト | 150 |
| 0100 | 座金 | 100 |

| 部品番号 | 部品名 | 本体価格 (税別) |
|------|------------------------|-----------|
| 0102 | 音出シピン | 150 |
| 0103 | 固定ボルト | 150 |
| 0106 | スプール組(ベアリング入り) | 10,200 |
| 0107 | スタードラッグ音出シ板 | 150 |
| 0108 | スプールクラッチピン | 150 |
| 0109 | ボールベアリング (5×11×4 SARB) | 1,250 |
| 0131 | ハンドル固定ナット | 550 |
| 0132 | スタードラッグ固定ナット | 250 |
| 0133 | 本体A銘版 | 550 |
| 0134 | 本体A | 7,150 |
| 0135 | ドライブギア | 2,550 |
| 0136 | ドライブギア軸 | 2,550 |
| 0137 | 固定ボルト | 150 |
| 0138 | ピニオンギア | 2,050 |
| 0139 | クラッチヨーク | 150 |
| 0140 | クラッチカム | 250 |
| 0141 | クラッチツメ | 350 |
| 0142 | クラッチツメバネ | 150 |
| 0143 | クラッチプレート | 450 |
| 0144 | 本体Aシート | 350 |
| 0145 | クラッチレバー受ケ(B) | 150 |
| 0146 | クラッチレバー | 850 |
| 0147 | フレーム | 11,250 |
| 0148 | レベルwindガード | 1,050 |
| 0149 | サムレスト | 4,600 |
| 0150 | B受ケ基盤組 | 15,800 |
| 0151 | 本体Bカムレバー | 150 |
| 0152 | 本体B組 | 5,100 |
| 0153 | BRツマミ銘版 | 250 |
| 0121 | 脚保護シート(付属品) | 150 |
| *F01 | リール袋(付属品) | 1,550 |
| TRST | 取扱説明書(付属品) | 150 |
| BNKI | 分解図(付属品) | 150 |
| OIL1 | バンタムオイル(付属品) | 350 |

| 部品番号 | 部品名 | 本体価格 (税別) |
|------|--------------------------|-----------|
| 0001 | 固定ボルト | 150 |
| 0002 | リテーナー | 250 |
| 0004 | ハンドルキャップ | 650 |
| 0005 | 固定ボルト | 100 |
| 0006 | ボールベアリング (4×7×2.5 SARB) | 1,250 |
| 0007 | 座金 | 200 |
| 0008 | ハンドルノブ | 1,050 |
| 0009 | ノブ固定軸パイプ | 350 |
| 0010 | ハンドル | 3,600 |
| 0011 | ハンドル組 | 10,200 |
| 0012 | スタードラッグ音出シ板抜ケ止メ | 150 |
| 0014 | スタードラッグ | 2,550 |
| 0016 | 音出シバネ | 150 |
| 0017 | 座金 | 150 |
| 0018 | スタードラッグバネ | 250 |
| 0020 | スタードラッグスペーサー | 150 |
| 0021 | ドライブギア座金 | 150 |
| 0022 | スタードラッグベアリング座金 | 100 |
| 0023 | ボールベアリング (8×12×3.5 SARB) | 1,250 |
| 0026 | 固定ボルト | 150 |
| 0027 | ローラークラッチ | 1,550 |

| 部品番号 | 部品名 | 本体価格 (税別) |
|------|-------------------------|-----------|
| 0028 | スプール軸当たりB | 100 |
| 0029 | ボールベアリング (5×9×3 SARB) | 1,250 |
| 0030 | ベアリング抜ケ止メ | 150 |
| 0031 | ローラークラッチインナーチューブ | 550 |
| 0032 | スタードラッグ板 | 650 |
| 0033 | スタードラッグ座金 | 850 |
| 0034 | ドラッグ音出シラチェット | 350 |
| 0035 | ドラッグ音出シピン | 250 |
| 0036 | ドラッグ音出シバネ | 150 |
| 0037 | ドラッグバネホルダー | 150 |
| 0039 | スタードラッグ座金 | 250 |
| 0040 | ストップギア | 550 |
| 0042 | ウォームシャフトギア | 350 |
| 0043 | 固定ボルト | 100 |
| 0044 | ドライブギア軸固定板 | 150 |
| 0045 | ボールベアリング (5×8×2.5 SARB) | 1,250 |
| 0047 | ウォームシャフトギア | 250 |
| 0048 | 座金 | 100 |
| 0049 | ウォームシャフト受ケ(A) | 150 |
| 0050 | ウォームシャフト | 850 |
| 0051 | レベルwindパイプ | 550 |