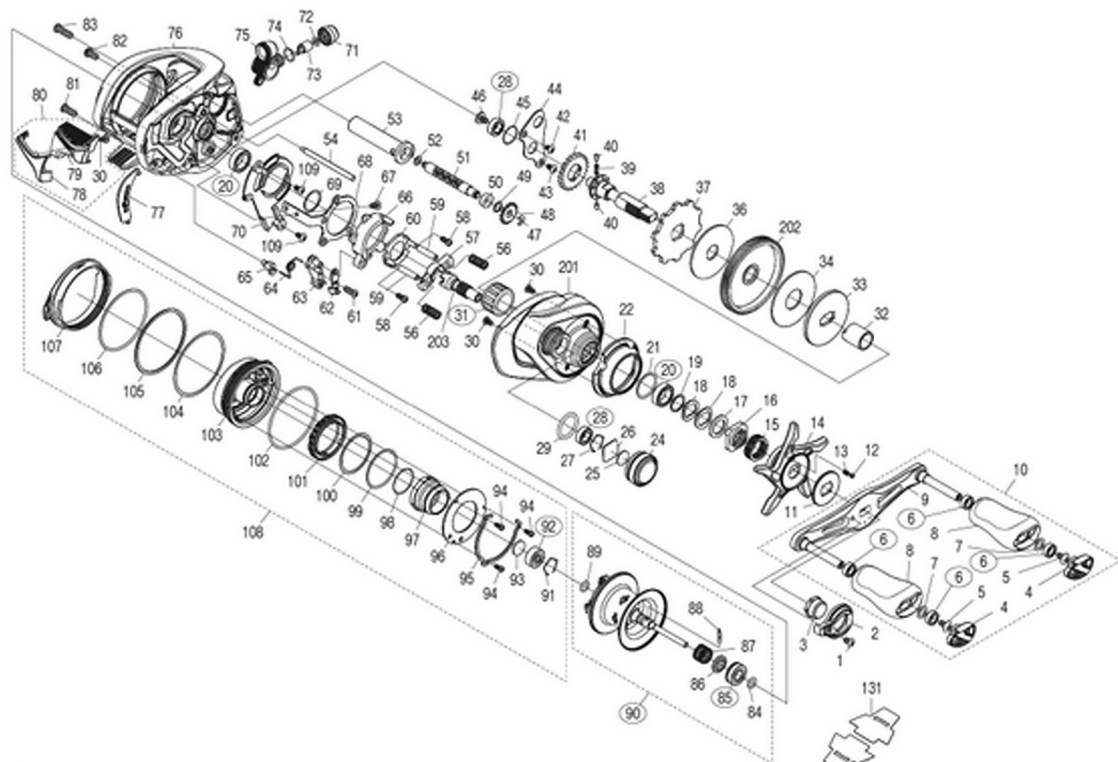


20メタニウム HG 右

本体価格(税別)：44,100円

短縮コード：04114



※丸付き番号はベアリングを示します。
 ※85 ベアリング、88 スプールクラッチピン、31 ローラークラッチはお客様自身での交換はできません。
 交換はアフターサービスに出していただくようお願いいたします。
 調整金類に関しましては、必ずしも分解図中の表現と一致しない場合がございますので、
 ご了承ください。(商品により使用している場合とそうでない場合がございます。)

部品番号	部品名	本体価格(税込)
0001	固定ボルト	165
0002	リテーナ	385
0003	ハンドル固定ナット	605
0004	ハンドルキャップ	605
0005	固定ボルト	110
0006	ボールベアリング(4×7×2.5 SARB)	1,375
0007	座金	220
0008	ハンドルノブ	1,155
0009	ハンドルシャフト組	3,410
0010	ハンドル組	9,020
0011	スタードラッグ音出シ板	165
0012	音出シピン	165
0013	音出シバネ	165
0014	スタードラッグ	1,155
0015	スタードラッグバネ	275
0016	スタードラッグ固定ナット	275
0017	スタードラッグスペーサー	165
0018	ドライブギア座金	165
0019	スタードラッグベアリング座金	110
0020	ボールベアリング(8×12×3.5 SARB)	1,375
0021	Oリング	165

部品番号	部品名	本体価格(税込)
0022	本体A銘版	385
0024	メカニカルブレーキノブ	935
0025	メカニカルブレーキ座金	110
0026	メカニカルブレーキ座金	110
0027	抜ケ止メ	165
0028	ボールベアリング(5×9×3 SARB)	1,375
0029	Oリング	165
0030	固定ボルト	165
0031	ローラークラッチ	1,705
0032	インナーチューブ	605
0033	スタードラッグ板	605
0034	スタードラッグ座金	935
0036	スタードラッグ座金	385
0037	ストッパギア	605
0038	ドライブギア軸	2,255
0039	ウォームシャフトギア用バネ	165
0040	ウォームシャフトギア用ピン	165
0041	ウォームシャフトギア	275
0042	固定ボルト	110
0043	固定ボルト	110
0044	ドライブギア軸固定板	275

ムサシ オーバーホール作業用資料：リールのメンテは“ムサシオーバーホール”で検索

部品番号	部品名	本体価格(税込)
0045	Oリング	165
0046	固定ボルト	165
0047	E形止メ輪 2	110
0048	ウォームシャフトギア	275
0049	座金	220
0050	ブッシュ	165
0051	ウォームシャフト	275
0052	座金	220
0053	レベルwindパイプ	165
0054	レベルwindガイド	385
0056	クラッチヨークバネ	110
0057	クラッチヨーク	165
0058	固定ボルト	110
0059	クラッチカム押サエカバー	165
0060	クラッチカム押サエ板	825
0061	固定ボルト	165
0062	クラッチツメ(B)	165
0063	クラッチツメ(A)	165
0064	クラッチツメバネ	110
0065	クラッチバネホルダー	165
0066	クラッチカム	275
0067	固定ボルト	110
0068	クラッチプレート	495
0069	座金	110
0070	本体Aシート	385
0071	レベルwind受ケ	165
0072	座金	220
0073	ウォームシャフトピン	275
0074	Oリング	165
0075	レベルwind組	3,960
0076	フレーム組	12,375
0077	クラッチレバー受ケ(B)	165
0078	クラッチレバー銘版	605
0079	クラッチレバー	495
0080	クラッチレバー組	1,155
0081	固定ボルト	165

部品番号	部品名	本体価格(税込)
0082	固定ボルト	165
0083	固定ボルト	165
0084	Oリング	165
0085	ボールベアリング(5×11×4 SARB)	1,375
0086	ブッシュ	165
0087	ベアリング押サエバネ	165
0088	スプールクラッチピン	165
0089	Oリング	110
0090	スプール組(ベアリング入り)	10,120
0091	ベアリング抜ケ止メ	110
0092	ボールベアリング(3×10×4 SARB)	1,375
0093	スプール軸当タリB	110
0094	固定ボルト	165
0095	カムレバー止メ輪	165
0096	BRダイヤル固定板	385
0097	ブレーキパイプギア組	1,705
0098	Oリング	165
0099	Oリング	165
0100	座金	220
0101	BRツマミ	605
0102	Oリング	385
0103	フレームB受ケ組	4,510
0104	座金	220
0105	座金	385
0106	Oリング	165
0107	本体Bカムレバー	935
0108	本体B組	8,415
0109	固定ボルト	165
0201	本体A	9,020
0202	ドライブギア	2,475
0203	ピニオンギア	1,705
0131	脚保護シート(付属品)	165
TRST	取扱説明書(付属品)	165
BNKI	分解図(付属品)	165
OIL1	パンタムオイル(付属品)	385