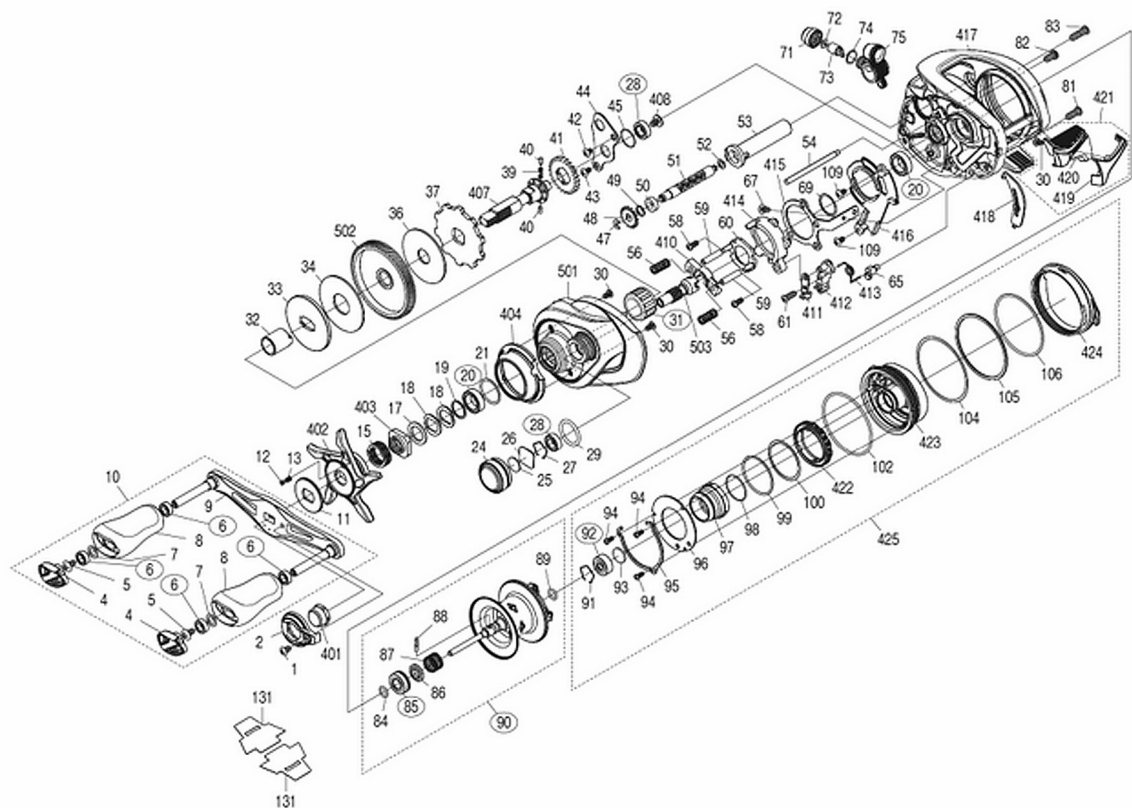


20メタニウム HG 左

本体価格(税別): 44,100円

短縮コード: 04115



※丸付き番号はベアリングを示します。
 ※85 ベアリング、88 スプールクラッチピン、31 ローラークラッチはお客様ご自身の交換はできません。
 交換はアフターサービスに出していただくようお願いいたします。
 調整座金類に関しては、必ずしも分解図中の表現と一致しない場合がございますので、
 ご了承ください。(商品により使用している場合とそうでない場合がございます。)

(191126)_002

部品番号	部品名	本体価格(税込)
0001	固定ボルト	165
0002	リテーナ	385
0004	ハンドルキャップ	605
0005	固定ボルト	110
0006	ボールベアリング(4×7×2.5 SARB)	1,375
0007	座金	220
0008	ハンドルノブ	1,155
0009	ハンドルシャフト組	3,410
0010	ハンドル組	9,020
0011	スタードラッグ音出シ板	165
0012	音出シピン	165
0013	音出シバネ	165
0015	スタードラッグバネ	275
0017	スタードラッグスペーサー	165
0018	ドライブギア座金	165
0019	スタードラッグベアリング座金	110
0020	ボールベアリング(8×12×3.5 SARB)	1,375
0021	リング	165
0024	メカニカルブレーキノブ	935
0025	メカニカルブレーキ座金	110
0026	メカニカルブレーキ座金	110

部品番号	部品名	本体価格(税込)
0027	抜ケ止メ	165
0028	ボールベアリング(5×9×3 SARB)	1,375
0029	リング	165
0030	固定ボルト	165
0031	ローラークラッチ	1,705
0032	インナーチューブ	605
0033	スタードラッグ板	605
0034	スタードラッグ座金	935
0036	スタードラッグ座金	385
0037	ストッパーギア	605
0039	ウォームシャフトギア用バネ	165
0040	ウォームシャフトギア用ピン	165
0041	ウォームシャフトギア	275
0042	固定ボルト	110
0043	固定ボルト	110
0044	ドライブギア軸固定板	275
0045	リング	165
0047	E形止メ輪 2	110
0048	ウォームシャフトギア	275
0049	座金	220
0050	ブッシュ	165

ムサシ オーバーホール作業用資料: リールのメンテは "ムサシ オーバーホール" で検索

部品番号	部品名	本体価格(税込)
0051	ウォームシャフト	275
0052	座金	220
0053	レベルwindパイプ	165
0054	レベルwindガイド	385
0056	クラッチヨークバネ	110
0058	固定ボルト	110
0059	クラッチカム押サエカバー	165
0060	クラッチカム押サエ板	825
0061	固定ボルト	165
0065	クラッチバネホルダー	165
0067	固定ボルト	110
0069	座金	110
0071	レベルwind受け	165
0072	座金	220
0073	ウォームシャフトピン	275
0074	リング	165
0075	レベルwind組	3,960
0081	固定ボルト	165
0082	固定ボルト	165
0083	固定ボルト	165
0084	リング	165
0085	ボールベアリング(5×11×4 SARB)	1,375
0086	ブッシュ	165
0087	ベアリング押サエバネ	165
0088	スプールクラッチピン	165
0089	リング	110
0090	スプール組(ベアリング入り)	10,120
0091	ベアリング抜ケ止メ	110
0092	ボールベアリング(3×10×4 SARB)	1,375
0093	スプール軸当タリB	110
0094	固定ボルト	165
0095	カムレバー止メ輪	165
0096	BRダイヤル固定板	385
0097	ブレーキパイプギア組	1,705
0098	リング	165
0099	リング	165

部品番号	部品名	本体価格(税込)
0100	座金	220
0102	リング	385
0104	座金	220
0105	座金	385
0106	リング	165
0109	固定ボルト	165
0401	ハンドル固定ナット	605
0402	スタードラッグ	1,155
0403	スタードラッグ固定ナット	275
0404	本体A銘版	385
0407	ドライブギア軸	2,255
0408	固定ボルト	165
0410	クラッチヨーク	165
0411	クラッチツメ(B)	165
0412	クラッチツメ(A)	165
0413	クラッチツメバネ	165
0414	クラッチカム	275
0415	クラッチプレート	495
0416	本体Aシート	385
0417	フレーム組	12,375
0418	クラッチレバー受け(B)	165
0419	クラッチレバー銘版	605
0420	クラッチレバー	495
0421	クラッチレバー組	1,155
0422	BRツマミ	605
0423	フレームB受け組	4,510
0424	本体Bカムレバー	935
0425	本体B組	8,415
0501	本体A	9,020
0502	ドライブギア	2,475
0503	ピニオンギア	1,705
0131	脚保護シート(付属品)	165
TRST	取扱説明書(付属品)	165
BNK1	分解図(付属品)	165
OIL1	ハンタムオイル(付属品)	385