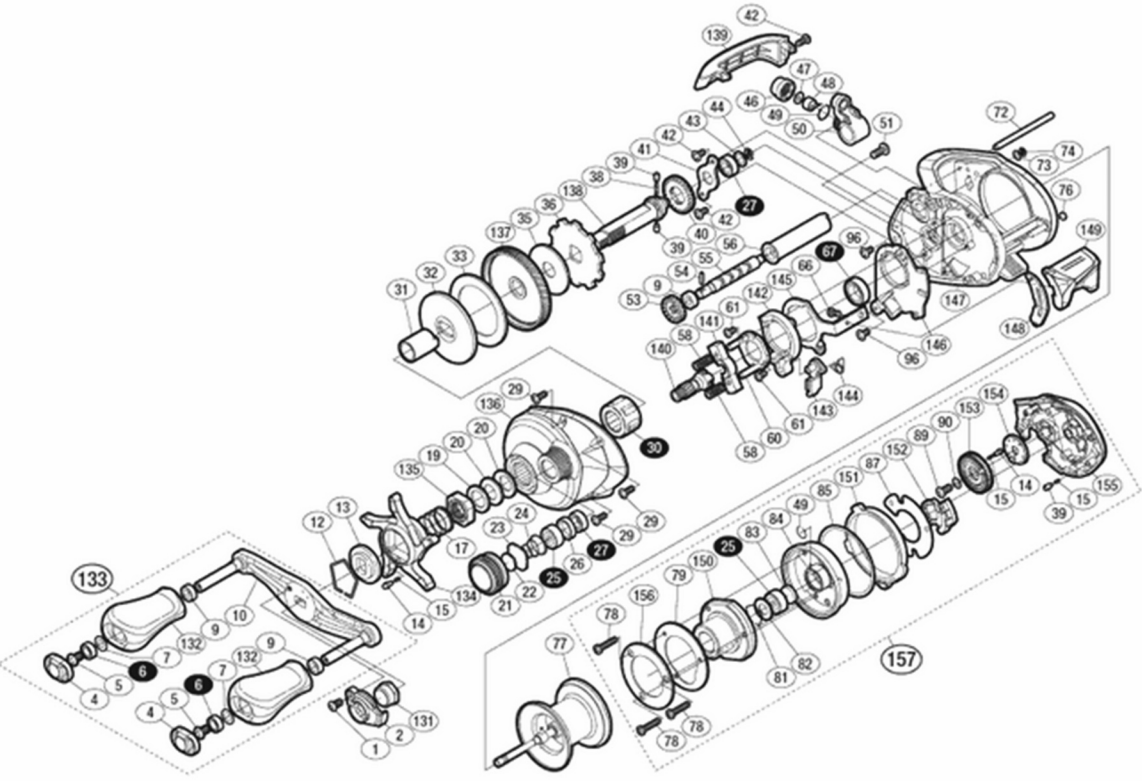


# '17 スコーピオン DC 101HG

本体価格(税別): 37,500円

商品コード: 03662



※白ヌキ番号はベアリングを示します。  
調整座金類に関しては、必ずしも分解図中の表現と一致しない場合がございますので、ご了承ください。(商品により使用している場合とそうでない場合がございます。)

ムサシ オーバーホール作業用資料: リールのメンテは“ムサシオーバーホール”で検索

部品番号	部品名	本体価格(税込)
0053	ウォームシャフトギア	275
0054	ウォームシャフトピン	110
0055	ウォームシャフト	605
0056	レベルwindパイプ	165
0058	クラッチヨークバネ	110
0060	クラッチカム押サエ板	385
0061	固定ボルト	110
0066	固定ボルト	110
0067	ボールベアリング(8×12×3.5 SARB)	1,375
0072	レベルwindガイド	165
0073	座金	110
0074	E形止め輪 2	110
0076	フレーム当たり座金	165
0077	スプール組	8,415
0078	固定ボルト	165
0079	基板取付ケ板	275
0081	ベアリング抜け止め	110
0082	ベアリングシール	165
0083	スプール軸当たりB	110
0084	フレームB受け	935
0085	座金	165
0087	B受け調整座金	165
0089	固定ボルト	110
0090	座金	165
0096	固定ボルト	165
0131	ハンドル固定ナット	275
0132	ハンドルノブ	1,155
0133	ハンドル組	6,765

部品番号	部品名	本体価格(税込)
0134	スタードラッグ	1,705
0135	スタードラッグ固定ナット	385
0136	本体A	2,255
0137	ドライブギア	2,255
0138	ドライブギア軸	1,155
0139	レベルwindガード	605
0140	ピニオンギア	1,155
0141	クラッチヨーク	165
0142	クラッチカム	275
0143	クラッチツメ	385
0144	クラッチツメバネ	165
0145	クラッチプレート	495
0146	本体Aシート	385
0147	フレーム	5,060
0148	クラッチレバー受け(B)	165
0149	クラッチレバー	605
0150	本体B基板組	11,220
0151	本体Bカムレバー	275
0152	マグネットカム組	935
0153	BRツマミ	2,255
0154	音出シリング	165
0155	本体B	1,155
0156	本体B基板シール	165
0157	本体B組(ベアリング入り)	16,830
PUNT	取扱説明書分解図セット(付属品)	275
ITOS	スプール糸止めシール(付属品)	165
OIL1	バンタムオイル(付属品)	385

部品番号	部品名	本体価格(税込)
0001	固定ボルト	110
0002	リテーナー	385
0004	ハンドルキャップ	165
0005	固定ボルト	110
0006	ボールベアリング(4×7×2.5 SARB)	1,375
0007	座金	220
0009	ハンドルノブブッシュ	165
0010	ハンドル	2,255
0012	スタードラッグ音出シ板抜け止め	165
0013	スタードラッグ音出シ板	165
0014	音出シピン	165
0015	音出シバネ	165
0017	スタードラッグバネ	275
0019	スタードラッグスペーサー	165
0020	ドライブギア座金	165
0021	メカニカルブレーキノブ	935
0022	メカニカルブレーキ座金	110
0023	メカニカルブレーキ座金	110
0024	メカニカルブレーキキュルミ止メバネ	165
0025	ボールベアリング(3×10×4 SARB)	1,375
0026	ベアリング間座	275

部品番号	部品名	本体価格(税込)
0027	ボールベアリング(5×9×3 SARB)	1,375
0029	固定ボルト	110
0030	ローラークラッチベアリング	1,705
0031	ローラークラッチインナーチューブ	605
0032	スタードラッグ板	275
0033	スタードラッグ座金	605
0035	スタードラッグ座金	605
0036	ストップパーギア	605
0038	ウォームシャフトギア用バネ	165
0039	ウォームシャフトギア用ピン	165
0040	ウォームシャフトギア	275
0041	ドライブギア軸固定板	275
0042	固定ボルト	110
0043	座金	110
0044	E形止め輪 2.5	110
0046	レベルwind受け	165
0047	座金	110
0048	ウォームシャフトピン	275
0049	Oリング	165
0050	レベルwind組	1,155
0051	固定ボルト	165