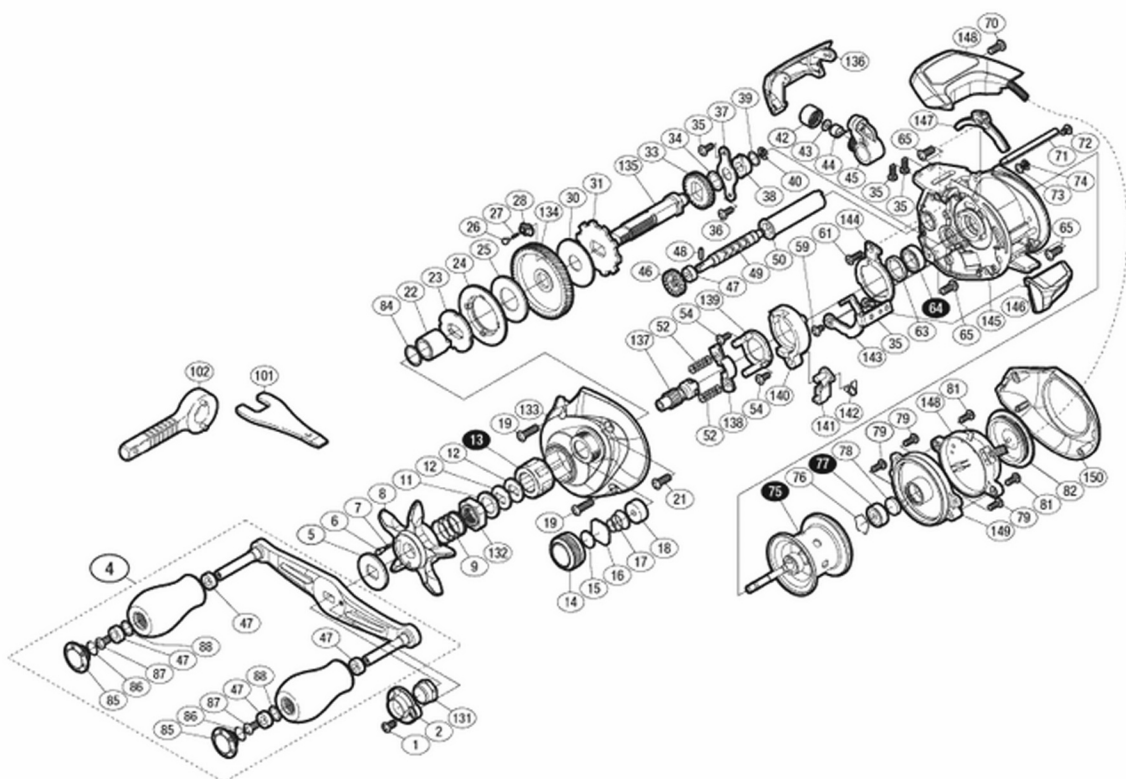


'17 バルケッタ 201HG

本体価格(税別): 27,000円

商品コード: 03695



※白ヌキ番号はベアリングを示します。

調整座金類にしましては、必ずしも分解図中の表現と一致しない場合がございますので、ご了承ください。(商品により使用している場合とそうでない場合がございます。)

ムサシ オーバーホール作業用資料: リールのメンテは "ムサシオーバーホール" で検索

部品番号	部品名	本体価格 (税込)
0049	ウォームシャフト	1,155
0050	レベルwindパイプ	165
0052	クラッチヨークパネ	110
0054	固定ボルト	110
0059	固定ボルト	110
0061	固定ボルト	110
0063	ベアリングガイド	165
0064	ボールベアリング(8×12×3.5 SARB)	1,375
0065	固定ボルト	110
0070	固定ボルト	110
0071	レベルwind棒	165
0072	固定ボルト	110
0073	座金	110
0074	E形止メ輪 2	110
0075	スプール組	5,610
0076	ベアリング抜け止め	110
0077	ボールベアリング(3×10×4 SARB)	1,375
0078	スプール軸当たりB	110
0079	固定ボルト	165
0081	固定ボルト	110
0082	電池フタ組	935
0084	座金	165
0085	ハンドルキャップ	495
0086	Oリング	110
0087	固定ボルト	110

部品番号	部品名	本体価格 (税込)
0088	座金	220
0131	ハンドル固定ナット	385
0132	スタードラッグ固定ナット	385
0133	本体A	2,255
0134	ドライブギア	2,255
0135	ドライブギア軸	1,155
0136	レベルwindガード	495
0137	ピニオンギア	1,155
0138	クラッチヨーク	275
0139	クラッチカム押サエ板	385
0140	クラッチカム	275
0141	クラッチツメ	385
0142	クラッチツメパネ	165
0143	クラッチプレート	495
0144	クラッチプレート(B)	275
0145	フレーム	5,610
0146	クラッチレバー	605
0147	クラッチレバー(B)	165
0148	カウンターユニット組	12,375
0149	本体B受け	1,155
0150	本体B	1,155
0101	リールレンチ(付属品)	385
0102	リールレンチ(付属品)	165
PUNT	取扱説明書分解図セット(付属品)	275
LINE	ライン通シ(付属品)	165

部品番号	部品名	本体価格 (税込)
0001	固定ボルト	110
0002	リテーナー	385
0004	ハンドル組	6,765
0005	スタードラッグ音出シ板	165
0006	音出シピン	165
0007	音出シパネ	165
0008	スタードラッグ	605
0009	スタードラッグパネ	275
0011	スタードラッグスペーサー	110
0012	ドライブギア座金	165
0013	ローラークラッチ	1,705
0014	メカニカルブレーキノブ	715
0015	メカニカルブレーキ座金	110
0016	メカニカルブレーキ座金	110
0017	メカニカルブレーキキュルミ止メパネ	165
0018	ブッシュ	165
0019	固定ボルト	110
0021	固定ボルト	110
0022	ローラークラッチインナーチューブ	605
0023	スタードラッグ板	605
0024	ドラッグ音出シラチェット	275

部品番号	部品名	本体価格 (税込)
0025	スタードラッグ座金	605
0026	ドラッグ音出シピン	275
0027	ドラッグ音出シパネ	165
0028	ドラッグパネホルダー	165
0030	スタードラッグ座金	605
0031	ストッパーギア	605
0033	ウォームシャフトギア	275
0034	座金	110
0035	固定ボルト	110
0036	固定ボルト	110
0037	ドライブギア軸固定板	165
0038	ドライブギア軸ブッシュ	165
0039	座金	110
0040	E形止メ輪 2.5	110
0042	レベルwind受ケ	165
0043	座金	110
0044	ウォームシャフトピン	275
0045	レベルwind組	935
0046	ウォームシャフトギア	275
0047	ブッシュ	165
0048	ウォームシャフトピン	110