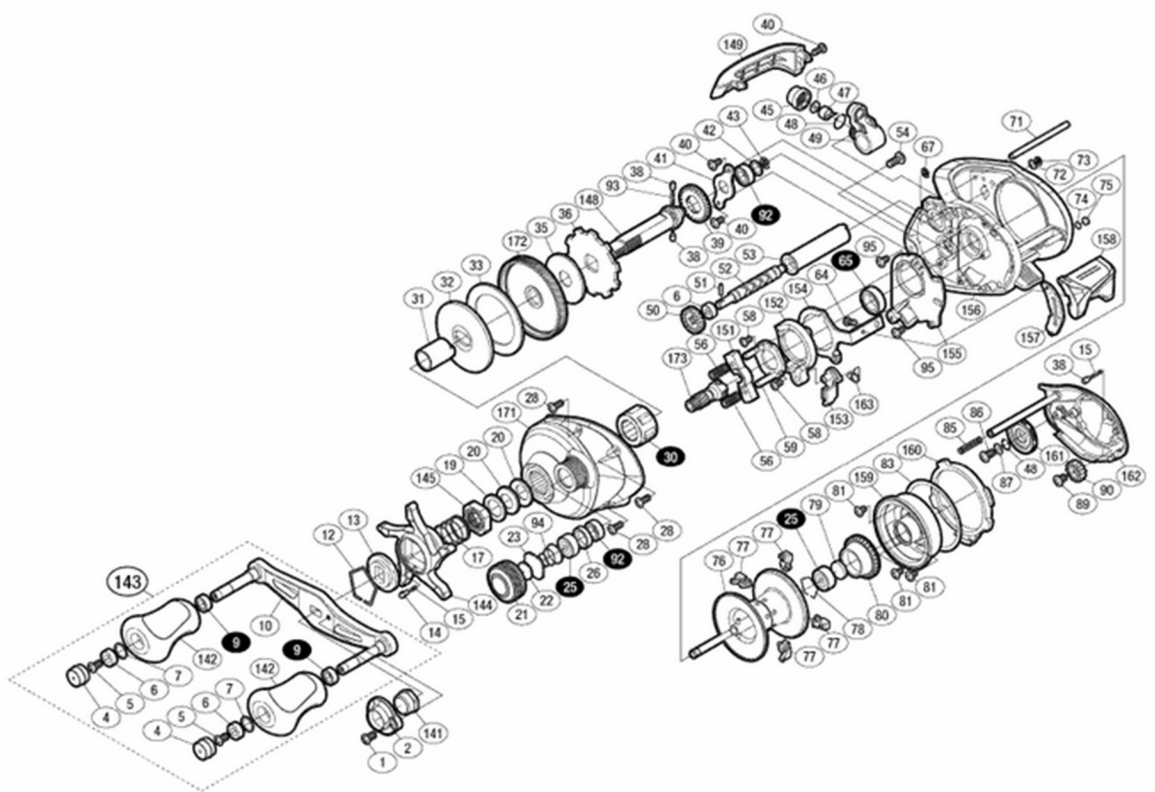


'14 スコーピオン 201HG

商品コード: 03226



※白ヌキ番号はベアリングを示します。
 ※30 ローラークラッチはお客様ご自身での交換はできません。
 交換はアフターサービスに出していただくようお願いいたします。
 調整座金類に関しては、必ずしも分解図中の表現と一致しない場合がございますので、
 ご了承ください。(商品により使用している場合とそうでない場合がございます。)

'14 スコーピオン 201HG

| 部品番号 | 部品名 | 本体価格 (税込) |
|------|------------------------|-----------|
| 0025 | ボールベアリング(3×10×4 SARB) | 1,375 |
| 0026 | ベアリング間座 | 275 |
| 0028 | 固定ボルト | 110 |
| 0054 | 固定ボルト | 110 |
| 0056 | クラッチヨークバネ | 110 |
| 0058 | 固定ボルト | 110 |
| 0059 | クラッチカム押サエ板 | 385 |
| 0064 | 固定ボルト | 110 |
| 0065 | ボールベアリング(8×12×3.5SARB) | 1,375 |
| 0067 | E形止メ輪 1.5 | 110 |
| 0071 | レベルwindガイド | 165 |
| 0072 | 座金 | 110 |
| 0073 | E形止メ輪 2 | 110 |
| 0074 | 座金 | 110 |
| 0075 | フレーム当たり座金 | 165 |
| 0076 | スプール組 | 5,610 |
| 0077 | ブレーキシュー(M) | 110 |
| 0078 | ベアリング抜け止メ | 110 |
| 0079 | スプール軸当たりB | 110 |
| 0080 | ブレーキパイプギア | 1,375 |
| 0081 | 固定ボルト | 110 |
| 0083 | 本体Bカムレバー調整座金 | 165 |
| 0085 | ダンパーバネ | 110 |
| 0086 | 固定ボルト | 110 |
| 0087 | 座金 | 110 |
| 0089 | 固定ボルト | 110 |
| 0090 | 中間ギア | 165 |
| 0092 | ボールベアリング(5×9×3 SARB) | 1,375 |
| 0093 | ウォームシャフトギア用バネ | 165 |
| 0094 | メカニカルブレーキ止メバネ | 165 |

| 部品番号 | 部品名 | 本体価格 (税込) |
|------|--------------|-----------|
| 0051 | ウォームシャフトピン | 110 |
| 0052 | ウォームシャフト | 605 |
| 0053 | レベルwindパイプ | 165 |
| 0095 | 固定ボルト | 165 |
| 0141 | ハンドル固定ナット | 275 |
| 0142 | ハンドルノブ | 1,155 |
| 0143 | ハンドル組 | 6,765 |
| 0144 | スタードラッグ | 1,705 |
| 0145 | スタードラッグ固定ナット | 385 |
| 0148 | ドライブギア軸 | 1,155 |
| 0149 | レベルwindガード | 605 |
| 0151 | クラッチヨーク | 165 |
| 0152 | クラッチカム | 275 |
| 0153 | クラッチツメ | 385 |
| 0154 | クラッチプレート | 495 |
| 0155 | 本体Aシート | 385 |
| 0156 | フレーム | 5,060 |
| 0157 | クラッチレバー受ケ(B) | 165 |
| 0158 | クラッチレバー | 605 |
| 0159 | フレームB受ケ組 | 1,375 |
| 0160 | 本体Bカムレバー | 275 |
| 0161 | BR ツマミ | 385 |
| 0162 | 本体B組 | 1,155 |
| 0163 | クラッチツメバネ | 165 |
| 0171 | 本体A | 2,255 |
| 0172 | ドライブギア | 2,255 |
| 0173 | ピニオンギア | 1,155 |
| TRST | 取扱説明書(付属品) | 165 |
| BNKI | 分解図(付属品) | 165 |
| OIL1 | パンタムオイル(付属品) | 385 |

| 部品番号 | 部品名 | 本体価格 (税込) |
|------|------------------------|-----------|
| 0001 | 固定ボルト | 275 |
| 0002 | リテーナー | 385 |
| 0004 | ハンドルキャップ | 385 |
| 0005 | 固定ボルト | 110 |
| 0006 | ハンドルノブブッシュ | 165 |
| 0007 | 座金 | 220 |
| 0009 | ボールベアリング(4×7×2.5 SARB) | 1,375 |
| 0010 | ハンドル | 2,255 |
| 0012 | スタードラッグ音出シ板抜け止メ | 165 |
| 0013 | スタードラッグ音出シ板 | 165 |
| 0014 | 音出シピン | 165 |
| 0015 | 音出シバネ | 165 |
| 0017 | スタードラッグバネ | 275 |
| 0019 | スタードラッグスペーサー | 165 |
| 0020 | ドライブギア座金 | 165 |
| 0021 | メカニカルブレーキノブ | 935 |
| 0022 | メカニカルブレーキ座金 | 110 |
| 0023 | メカニカルブレーキ座金 | 110 |
| 0025 | ボールベアリング(3×10×4 SARB) | 1,375 |
| 0026 | ベアリング間座 | 275 |

| 部品番号 | 部品名 | 本体価格 (税込) |
|------|---------------|-----------|
| 0030 | ローラークラッチベアリング | 1,705 |
| 0031 | インナーチューブ | 605 |
| 0032 | スタードラッグ板 | 275 |
| 0033 | スタードラッグ座金 | 605 |
| 0035 | スタードラッグ座金 | 605 |
| 0036 | ストッパーギア | 605 |
| 0038 | ウォームシャフトギア用ピン | 165 |
| 0039 | ウォームシャフトギア | 275 |
| 0040 | 固定ボルト | 110 |
| 0041 | ドライブギア軸固定板 | 275 |
| 0042 | 座金 | 110 |
| 0043 | E形止メ輪 2.5 | 110 |
| 0045 | レベルwind受ケ | 165 |
| 0046 | 座金 | 110 |
| 0047 | ウォームシャフトピン | 275 |
| 0048 | Oリング | 165 |
| 0049 | レベルwind組 | 1,155 |
| 0050 | ウォームシャフトギア | 275 |
| 0051 | ウォームシャフトピン | 110 |
| 0052 | ウォームシャフト | 605 |

か い と り む さ し

買取武蔵

中古釣具の買い取り、販売、ロッド&リール修理メンテナンス。
 お気軽にお問い合わせください。出張買取も致します。

LINE@

ID検索 @ktr634

080-4295-9259

即リプ