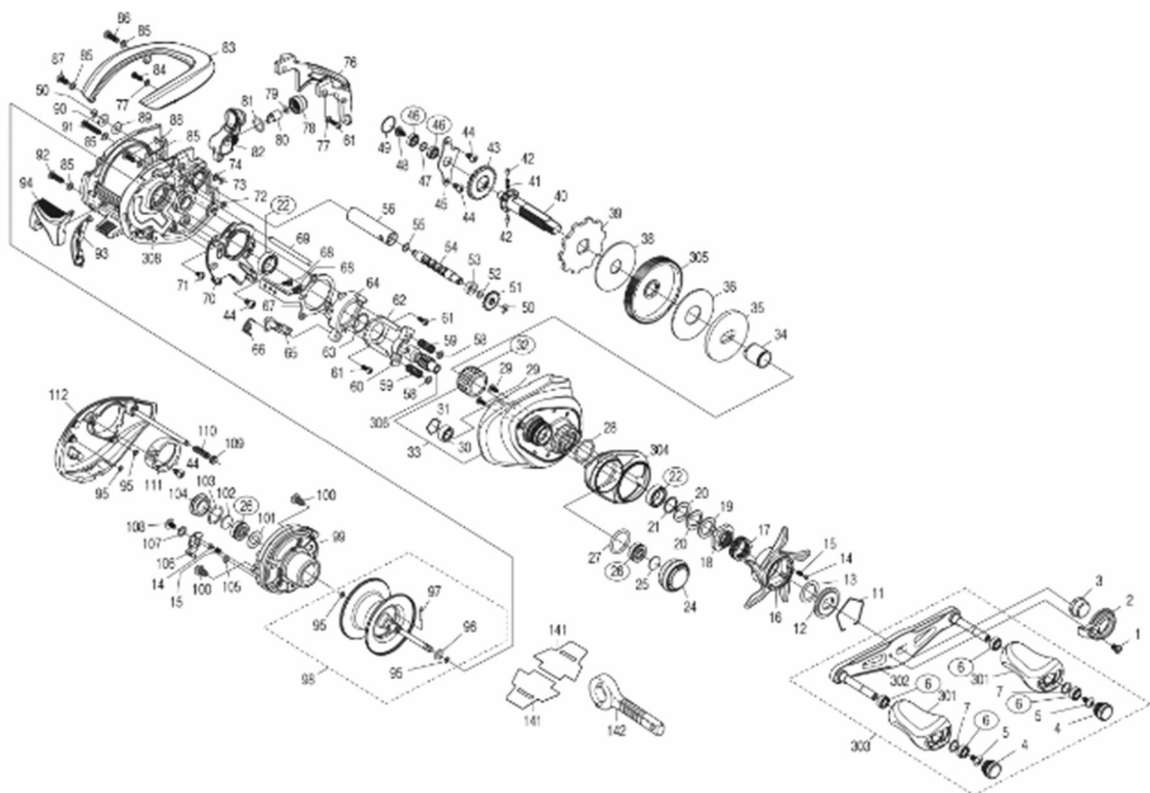


21アンタレスDC XG 右

商品コード: 04264



※丸付き番号はベアリングを示します。
 ※97 スプールクラッチピン、32 ローラークラッチはお客様自身での交換はできません。
 交換はアフターサービスに出していただくようお願いいたします。
 調整座金類に関しては、必ずしも分解図中の表と一致しない場合がございますので、
 ご了承ください。(商品により使用している場合とそうでない場合がございます。)

(210330)_005

部品番号	部品名	本体価格 (税込)
0001	固定ボルト	165
0002	リテーナ	385
0003	ハンドル固定ナット	275
0004	ハンドルキャップ	385
0005	固定ボルト	110
0006	ボールベアリング(4×7×2.5)	1,375
0007	座金	220
0011	スタードラッグ音出し板抜ケ止メ	165
0012	スタードラッグ音出し板	165
0013	座金	110
0014	音出しピン	165
0015	音出しバネ	165
0016	スタードラッグ	2,805
0017	スタードラッグバネ	275
0018	スタードラッグ固定ナット	275
0019	スタードラッグスペーサー	165
0020	ドライブギア座金	165
0021	スタードラッグベアリング座金	110
0022	ボールベアリング(8×12×3.5)	1,375
0024	注油穴キャップ A	550

部品番号	部品名	本体価格 (税込)
0026	ボールベアリング(3×10×4)	1,375
0027	Oリング	165
0028	Oリング	165
0029	固定ボルト	165
0030	ボールベアリング(5×9×3)	1,375
0031	抜ケ止メ	165
0032	ローラークラッチ	1,705
0033	本体A組	11,220
0034	ローラークラッチインナーチューブ	605
0035	スタードラッグ板	330
0036	スタードラッグ座金	935
0038	スタードラッグ座金	385
0039	ストッパーギア	385
0040	ドライブギア軸	1,320
0041	ウォームシャフトギア用バネ	165
0042	ウォームシャフトギア用ピン	165
0043	ウォームシャフトギア	275
0044	固定ボルト	110
0045	ドライブギア軸固定板	165
0046	ボールベアリング(4×7×2)	1,375

ムサシ オーバーホール作業用資料: リールのメンテは“ムサシオーバーホール”で検索

部品番号	部品名	本体価格 (税込)
0024	注油穴キャップ A	550
0025	座金	110
0048	固定ボルト	110
0049	Oリング	165
0050	E形止メ輪 2	110
0051	ウォームシャフトギア	275
0052	座金	110
0053	ウォームシャフトブッシュ	165
0054	ウォームシャフト	275
0055	座金	110
0056	レベルwindパイプ	165
0058	座金	110
0059	クラッチヨークバネ	110
0060	クラッチヨーク	165
0061	固定ボルト	110
0062	クラッチカム押サエ板	385
0063	座金	110
0064	クラッチカム	275
0065	クラッチツメ	385
0066	クラッチツメバネ	110
0067	クラッチプレート	220
0068	固定ボルト	165
0069	レベルwindガイド	275
0070	本体Aシート	165
0071	固定ボルト	165
0072	座金	110
0073	E形止メ輪 1.5	110
0074	座金	110
0076	レベルwindガード	605
0077	座金	110
0078	レベルwind受ケ	165
0079	座金	220
0080	ウォームシャフトピン	275
0081	Oリング	165
0082	レベルwind組	2,915
0083	サムレスト	5,170
0084	固定ボルト	110
0085	座金	110
0086	固定ボルト	110
0087	固定ボルト	110

部品番号	部品名	本体価格 (税込)
0046	ボールベアリング(4×7×2)	1,375
0047	座金	110
0088	固定ボルト	165
0089	座金	110
0090	座金	110
0091	固定ボルト	165
0092	固定ボルト	165
0093	クラッチレバー受ケ	110
0094	クラッチレバー組	880
0095	Oリング	110
0096	Oリング	165
0097	スプールクラッチピン	165
0098	スプール組	11,220
0099	B受ケ基盤組	17,380
0100	固定ボルト	110
0101	ベアリングシール	165
0102	スプール軸当たりB	110
0103	Oリング	165
0104	注油穴キャップ B	550
0105	Oリング	165
0106	本体Bカムレバー	110
0107	座金	110
0108	固定ボルト	165
0109	本体Bシャフトガイド	165
0110	ダンパーバネ	165
0111	プレーキダイヤル銘版	275
0112	本体B	9,570
0301	ハンドルノブ	1,100
0302	ハンドルシャフト組	2,255
0303	ハンドル組	8,250
0304	本体A銘版	1,265
0305	ドライブギア	2,805
0306	ピニオンギア	2,255
0308	フレーム組	11,110
0141	脚保護シート(付属品)	165
0142	リールレンチ(付属品)	165
*F01	リール袋(付属品)	935
TRST	取扱説明書(付属品)	165
BNKI	分解図(付属品)	165
OIL1	バンタムオイル(付属品)	385