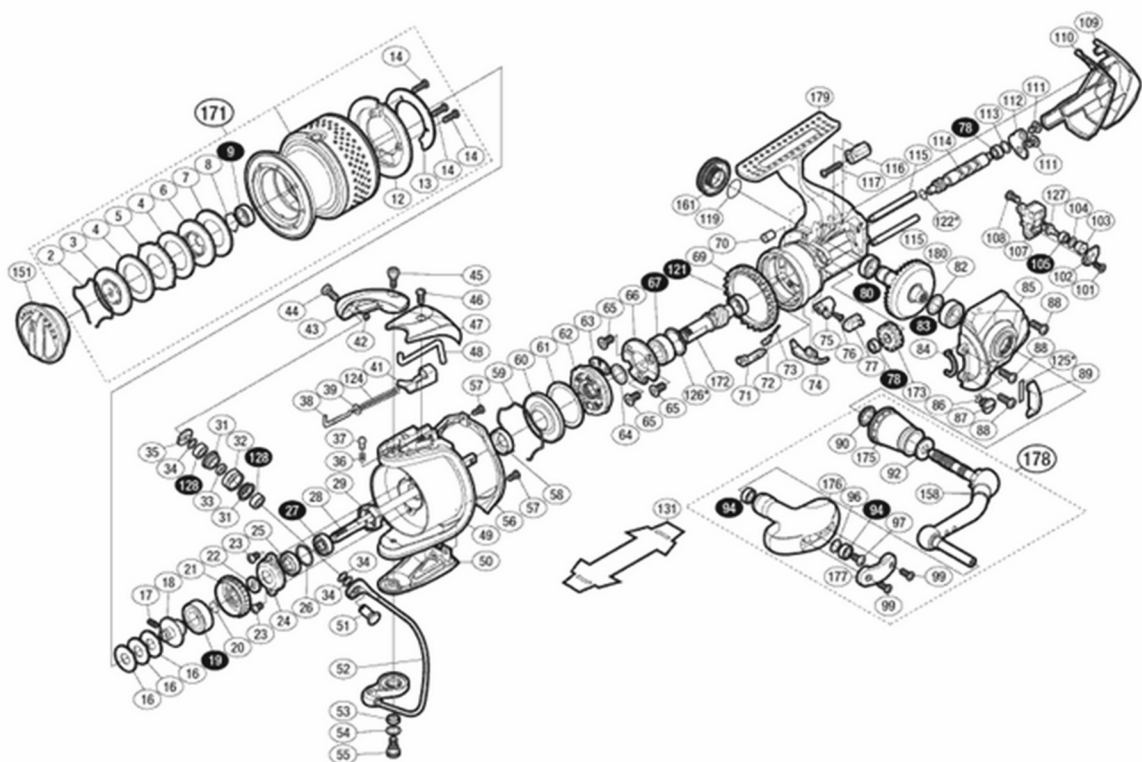


# '10 ステラ 4000XG

商品コード: 02438



※白抜き番号はベアリングを示します。  
 ※番号に\*印の部品は仕様変更により追加されています。  
 調整座金類に関しては、必ずしも分解図中の表現と一致しない場合がございますので、ご了承ください。(商品により使用している場合とそうでない場合がございます。)

ムサシ オーバーホール作業用資料: リールのメンテは“ムサシオーバーホール”で検索

部品番号	部品名	本体価格 (税込)
0002	抜ケ止メバネ	165
0003	小判座金	935
0004	ドラッグ座金	165
0005	耳付座金	605
0006	小判座金	385
0007	ドラッグ座金	165
0008	ベアリング抜ケ止メ	110
0009	SARB (φ6×φ10×3)	1,375
0012	スプールのピンカバー	275
0013	スプールのピンカバー銘版	275
0014	固定ボルト	110
0016	スプールの座金	110
0017	セットスクリュー (M2×5)	165
0018	スプールの軸ベアリングガイド	605
0019	SARB (φ8×φ16×5)	1,375
0020	ラチェットバネ	165
0021	ドラッグ音出シラチェット	275
0022	スプールの受け	165
0023	固定ボルト	275
0024	リテーナ	165
0025	回転枠ベアリングシール	275

部品番号	部品名	本体価格 (税込)
0026	座金	165
0027	回転枠受けカラー組	1,705
0028	スプールの軸	1,705
0029	回転枠ナット	385
0031	アームローラーブッシュ	110
0032	アームローラー	1,155
0033	ローラーベアリングカラー	275
0034	座金	110
0035	アームローラー受け	165
0036	音出シバネ	165
0037	音出シピン	165
0038	アームバネガイド(A)	165
0039	アームバネガイド(A)カラー	165
0041	アームカムバネシート	275
0042	アームローラー注油穴キャップ	165
0043	アームカム	605
0044	固定ボルト	275
0045	固定ボルト	275
0046	固定ボルト	275
0047	アームカムバネカバー	1,155
0048	内ゲリレバー	275

部品番号	部品名	本体価格 (税込)
0049	回転枠	9,020
0050	取付ケカムカバー	1,705
0051	アーム固定軸	275
0052	ベールアーム組	3,410
0053	ベール取付ケカムカラー	165
0054	座金	110
0055	固定ボルト	385
0056	回転枠ガード	1,155
0057	固定ボルト	110
0058	回転枠カラー	275
0059	ローラークラッチシール抜ケ止メ	165
0060	ローラークラッチシール	275
0061	ローラークラッチアウター座金	165
0062	ローラークラッチ組	1,155
0063	ローラークラッチ板	165
0064	座金	110
0065	固定ボルト	165
0066	ベアリング押サエ板	275
0067	ボールベアリング (7×14×5 SARB)	1,375
0069	フリクションリング	385
0070	本体フランジシール	275
0071	ストッパーカム	275
0072	ストッパーバネガイド	165
0073	クリックバネ	165
0074	内ゲリ当たり	165
0075	ストッパーツマミ	385
0076	固定ボルト	165
0077	ストッパーツマミカバー	275
0078	SARB (φ3×φ6×2.5)	1,375
0080	SARB (φ7×φ11×3)	1,375
0082	座金 (φ7×φ10)	110
0083	RSARB (φ7×φ13×4)	1,375
0084	フタフランジシール	275
0085	フタ	5,610
0086	Oリング	165
0087	注油穴キャップ	385
0088	固定ボルト	110
0089	フリクションリングスペーサー	275
0090	ハンドル軸シール	275
0092	ハンドル座金	165
0094	SARB (φ4×φ7×2.5)	1,375
0096	座金	220

部品番号	部品名	本体価格 (税込)
0097	固定ボルト	110
0099	固定ボルト	110
0101	固定ボルト	110
0102	クロスギヤピン押サエ板	385
0103	クロスギヤピンカラー	275
0104	座金	110
0105	SARB (φ2×φ5×2.5)	1,375
0107	摺動子	605
0108	固定ボルト	110
0109	本体ガード	1,155
0110	本体カバー	165
0111	固定ボルト	110
0112	クロスギヤ軸カバー	275
0113	座金	110
0114	クロスギヤ軸	1,155
0115	摺動子ガイド	275
0116	本体ガードカラー	275
0117	固定ボルト	110
0119	Oリング	165
0121	SARB (φ6×φ10×3)	1,375
0122	クロスギヤ軸カラー	275
0124	アームカムバネ	165
0125	フリクションリングスペーサーシート (調整用)	110
0126	座金	110
0127	ウォームシャフトピン	385
0128	ボールベアリング (4×7×2.5 SARB)	1,375
0151	ドラッグツマミ組	10,120
0158	ハンドル	4,510
0161	防水キャップ	1,705
0171	スプールの組	15,730
0172	ピニオンギヤ	1,155
0173	クロスギヤ用ギヤ	605
0175	ハンドル軸ツバ	2,255
0176	ハンドルニギリ	1,705
0177	ハンドルニギリ銘版	385
0178	ハンドル組	11,220
0179	本体	16,830
0180	ドライブギヤ組	3,410
0131	脚保護シート (付属品)	275
*F01	リール袋 (付属品)	1,375
TRST	取扱説明書 (付属品)	275
BNKI	分解図 (付属品)	165