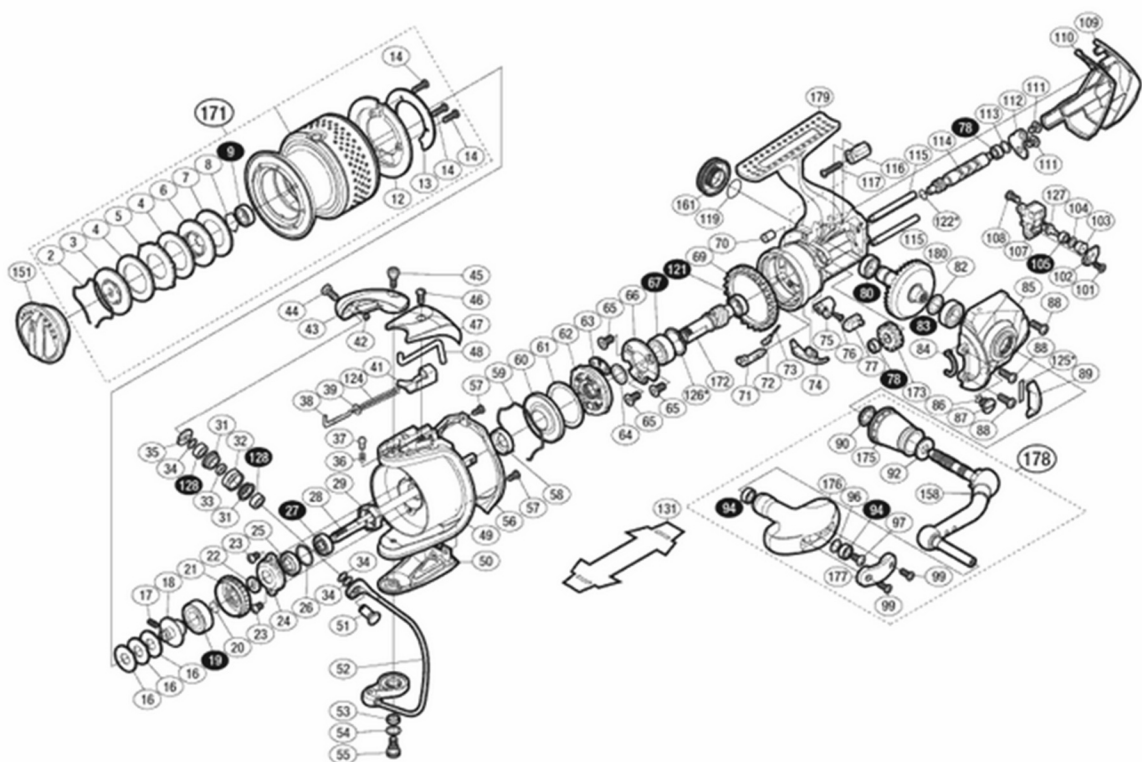


# '10 ステラ 4000XG

商品コード: 02438



※白ヌキ番号はベアリングを示します。  
 ※番号に\*印の部品は仕様変更により追加されています。  
 調整座金類に関しては、必ずしも分解図中の表現と一致しない場合がございますので、ご了承ください。(商品により使用している場合とそうでない場合がございます。)

ムサシ オーバーホール作業用資料: リールのメンテは“ムサシオーバーホール”で検索

| 部品番号 | 部品名             | 本体価格 (税込) |
|------|-----------------|-----------|
| 0002 | 抜ケ止メバネ          | 165       |
| 0003 | 小判座金            | 935       |
| 0004 | ドラッグ座金          | 165       |
| 0005 | 耳付座金            | 605       |
| 0006 | 小判座金            | 385       |
| 0007 | ドラッグ座金          | 165       |
| 0008 | ベアリング抜ケ止メ       | 110       |
| 0009 | SARB (φ6×φ10×3) | 1,375     |
| 0012 | スプールピンカバー       | 275       |
| 0013 | スプールピンカバー銘版     | 275       |
| 0014 | 固定ボルト           | 110       |
| 0016 | スプール座金          | 110       |
| 0017 | セットスクリュー (M2×5) | 165       |
| 0018 | スプール軸ベアリングガイド   | 605       |
| 0019 | SARB (φ8×φ16×5) | 1,375     |
| 0020 | ラチェットバネ         | 165       |
| 0021 | ドラッグ音出シラチェット    | 275       |
| 0022 | スプール受ケ          | 165       |
| 0023 | 固定ボルト           | 275       |
| 0024 | リテーナ            | 165       |
| 0025 | 回転枠ベアリングシール     | 275       |

| 部品番号 | 部品名            | 本体価格 (税込) |
|------|----------------|-----------|
| 0026 | 座金             | 165       |
| 0027 | 回転枠受ケカラー組      | 1,705     |
| 0028 | スプール軸          | 1,705     |
| 0029 | 回転枠ナット         | 385       |
| 0031 | アームローラーブッシュ    | 110       |
| 0032 | アームローラ         | 1,155     |
| 0033 | ローラーベアリングカラー   | 275       |
| 0034 | 座金             | 110       |
| 0035 | アームローラー受ケ      | 165       |
| 0036 | 音出シバネ          | 165       |
| 0037 | 音出シピン          | 165       |
| 0038 | アームバネガイド(A)    | 165       |
| 0039 | アームバネガイド(A)カラー | 165       |
| 0041 | アームカムバネシート     | 275       |
| 0042 | アームローラ注油穴キャップ  | 165       |
| 0043 | アームカム          | 605       |
| 0044 | 固定ボルト          | 275       |
| 0045 | 固定ボルト          | 275       |
| 0046 | 固定ボルト          | 275       |
| 0047 | アームカムバネカバー     | 1,155     |
| 0048 | 内ゲリレバー         | 275       |

| 部品番号 | 部品名                    | 本体価格 (税込) |
|------|------------------------|-----------|
| 0049 | 回転枠                    | 9,020     |
| 0050 | 取付ケカムカバー               | 1,705     |
| 0051 | アーム固定軸                 | 275       |
| 0052 | ベールアーム組                | 3,410     |
| 0053 | ベール取付ケカムカラー            | 165       |
| 0054 | 座金                     | 110       |
| 0055 | 固定ボルト                  | 385       |
| 0056 | 回転枠ガード                 | 1,155     |
| 0057 | 固定ボルト                  | 110       |
| 0058 | 回転枠カラー                 | 275       |
| 0059 | ローラークラッチシール抜ケ止メ        | 165       |
| 0060 | ローラークラッチシール            | 275       |
| 0061 | ローラークラッチアウター座金         | 165       |
| 0062 | ローラークラッチ組              | 1,155     |
| 0063 | ローラークラッチ板              | 165       |
| 0064 | 座金                     | 110       |
| 0065 | 固定ボルト                  | 165       |
| 0066 | ベアリング押サエ板              | 275       |
| 0067 | ボールベアリング (7×14×5 SARB) | 1,375     |
| 0069 | フリクションリング              | 385       |
| 0070 | 本体フランジシール              | 275       |
| 0071 | ストッパーカム                | 275       |
| 0072 | ストッパーバネガイド             | 165       |
| 0073 | クリックバネ                 | 165       |
| 0074 | 内ゲリ当たり                 | 165       |
| 0075 | ストッパーツマミ               | 385       |
| 0076 | 固定ボルト                  | 165       |
| 0077 | ストッパーツマミカバー            | 275       |
| 0078 | SARB (φ3×φ6×2.5)       | 1,375     |
| 0080 | SARB (φ7×φ11×3)        | 1,375     |
| 0082 | 座金 (φ7×φ10)            | 110       |
| 0083 | RSARB (φ7×φ13×4)       | 1,375     |
| 0084 | フタフランジシール              | 275       |
| 0085 | フタ                     | 5,610     |
| 0086 | Oリング                   | 165       |
| 0087 | 注油穴キャップ                | 385       |
| 0088 | 固定ボルト                  | 110       |
| 0089 | フリクションリングスペーサー         | 275       |
| 0090 | ハンドル軸シール               | 275       |
| 0092 | ハンドル座金                 | 165       |
| 0094 | SARB (φ4×φ7×2.5)       | 1,375     |
| 0096 | 座金                     | 220       |

| 部品番号 | 部品名                     | 本体価格 (税込) |
|------|-------------------------|-----------|
| 0097 | 固定ボルト                   | 110       |
| 0099 | 固定ボルト                   | 110       |
| 0101 | 固定ボルト                   | 110       |
| 0102 | クロスギヤピン押サエ板             | 385       |
| 0103 | クロスギヤピンカラー              | 275       |
| 0104 | 座金                      | 110       |
| 0105 | SARB (φ2×φ5×2.5)        | 1,375     |
| 0107 | 摺動子                     | 605       |
| 0108 | 固定ボルト                   | 110       |
| 0109 | 本体ガード                   | 1,155     |
| 0110 | 本体カバー                   | 165       |
| 0111 | 固定ボルト                   | 110       |
| 0112 | クロスギヤ軸カバー               | 275       |
| 0113 | 座金                      | 110       |
| 0114 | クロスギヤ軸                  | 1,155     |
| 0115 | 摺動子ガイド                  | 275       |
| 0116 | 本体ガードカラー                | 275       |
| 0117 | 固定ボルト                   | 110       |
| 0119 | Oリング                    | 165       |
| 0121 | SARB (φ6×φ10×3)         | 1,375     |
| 0122 | クロスギヤ軸カラー               | 275       |
| 0124 | アームカムバネ                 | 165       |
| 0125 | フリクションリングスペーサーシート (調整用) | 110       |
| 0126 | 座金                      | 110       |
| 0127 | ウォームシャフトピン              | 385       |
| 0128 | ボールベアリング (4×7×2.5 SARB) | 1,375     |
| 0151 | ドラッグツマミ組                | 10,120    |
| 0158 | ハンドル                    | 4,510     |
| 0161 | 防水キャップ                  | 1,705     |
| 0171 | スプール組                   | 15,730    |
| 0172 | ピニオンギヤ                  | 1,155     |
| 0173 | クロスギヤ用ギヤ                | 605       |
| 0175 | ハンドル軸ツバ                 | 2,255     |
| 0176 | ハンドルニギリ                 | 1,705     |
| 0177 | ハンドルニギリ銘版               | 385       |
| 0178 | ハンドル組                   | 11,220    |
| 0179 | 本体                      | 16,830    |
| 0180 | ドライブギヤ組                 | 3,410     |
| 0131 | 脚保護シート (付属品)            | 275       |
| *F01 | リール袋 (付属品)              | 1,375     |
| TRST | 取扱説明書 (付属品)             | 275       |
| BNKI | 分解図 (付属品)               | 165       |