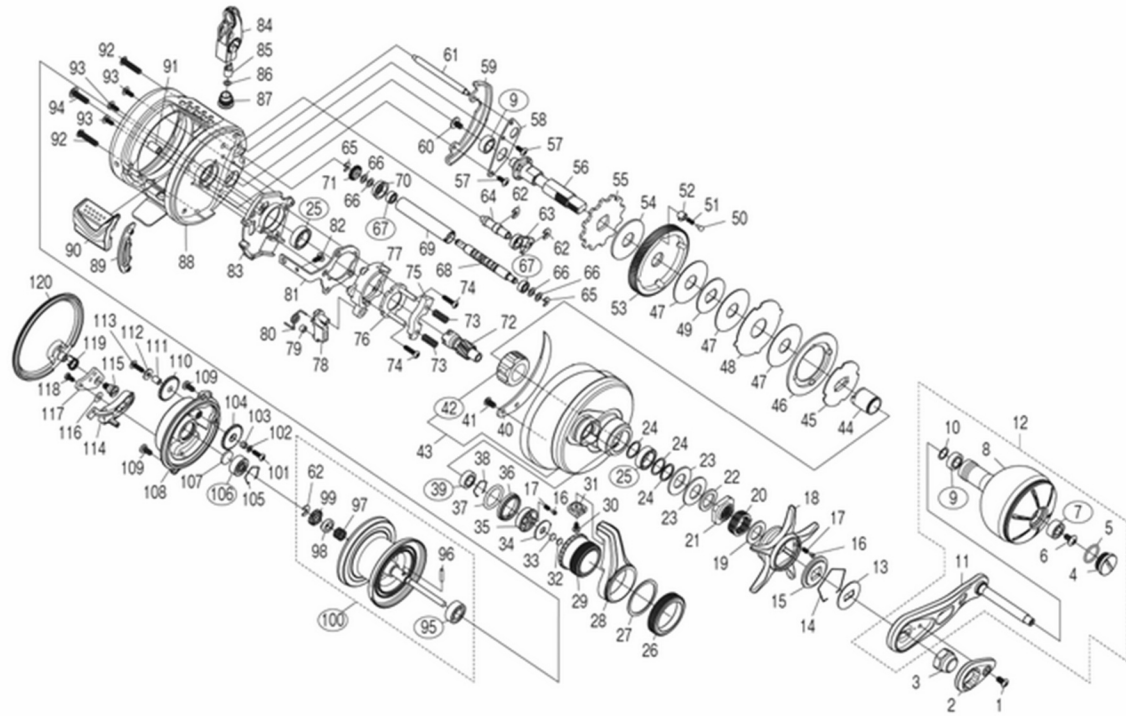


20オシアコンクエスト リミテッド 200HG

商品コード: 04183



※丸付き番号はベアリングを示します。
 ※95 ベアリング、96 スプールクラッチピン、42 ローラークラッチはお客様ご自身の交換はできません。
 交換はアフターサービスに出していただくようお願いいたします。

調整座金類に関しては、必ずしも分解図中の表現と一致しない場合がございますので、ご了承ください。(商品により使用している場合とそうでない場合がございます。)

(210205)_003

部品番号	部品名	本体価格 (税込)
0001	固定ボルト	110
0002	リテーナ	385
0003	ハンドル固定ナット	495
0004	ハンドルキャップ	605
0005	Oリング	110
0006	固定ボルト	110
0007	ボールベアリング(4×9×4)	1,375
0008	ハンドルノブ組	5,610
0009	ボールベアリング(5×9×3)	1,375
0010	座金	220
0011	ハンドルシャフト組	5,610
0012	ハンドル組	11,220
0013	ハンドル受け座金	165
0014	スタードラッグ音出シ板抜け止め	165
0015	スタードラッグ音出シ板	165
0016	音出シピン	165
0017	音出シバネ	165
0018	スタードラッグ	2,805
0019	座金	110
0020	スタードラッグバネ	275

部品番号	部品名	本体価格 (税込)
0022	スタードラッグスペーサー	165
0023	サラバネ(8H)	165
0024	座金	165
0025	ボールベアリング(8×12×3.5)	1,375
0026	ロックリング	935
0027	座金	165
0028	フォールレバー組	4,510
0029	メカニカルブレーキノブ	2,255
0030	固定ボルト	110
0031	レバープロテクター	935
0032	メカニカルブレーキ座金	110
0033	メカニカルブレーキ座金	110
0034	メカニカルブレーキノブ音出シ板	275
0035	メカニカルブレーキノブ音出シピンホルダー	275
0036	メカニカルブレーキノブ音出シ止め輪	385
0037	Oリング	165
0038	抜け止め	165
0039	ボールベアリング(5×9×3)	1,375
0040	本体固定板銘版	605
0041	固定ボルト	275

0019	座金	110
0020	スタードラッグバネ	275
0021	スタードラッグ固定ナット	385

0040	本体固定板銘版	605
0041	固定ボルト	275
0042	ローラークラッチ	2,255

ムサシ オーバーホール作業用資料: リールのメンテは“ムサシオーバーホール”で検索

部品番号	部品名	本体価格 (税込)
0043	本体A組	11,220
0044	ローラークラッチインナーチューブ	605
0045	スタードラッグ板	385
0046	ドラッグ音出シラチェット	165
0047	スタードラッグ座金	605
0048	スタードラッグ座金	165
0049	スタードラッグ座金	165
0050	音出シピン	275
0051	音出シバネ	165
0052	ドラッグバネホルダー	165
0053	ドライブギア	2,805
0054	スタードラッグ座金	385
0055	ストッパーギア	385
0056	ドライブギア軸	2,255
0057	固定ボルト	110
0058	ドライブギア軸固定板	385
0059	ウォームシャフトギアカバー	935
0060	固定ボルト	165
0061	レベルwindガイド	385
0062	E形止め輪 2.5	110
0063	ストッパーツメ組	385
0064	ストッパー固定軸	385
0065	E形止め輪 2	110
0066	座金	110
0067	ボールベアリング(3×6×2.5)	1,375
0068	ウォームシャフト	935
0069	レベルwindパイプ	1,155
0070	ウォームシャフト受け	275
0071	ウォームシャフトギア(C)	275
0072	ピニオンギア	2,255
0073	クラッチヨークバネ	110
0074	固定ボルト	110
0075	クラッチヨーク	165
0076	クラッチカム押サエ板	385
0077	クラッチカム	275
0078	クラッチツメ	385
0079	クラッチツメブッシュ	165
0080	クラッチツメバネ	110
0081	クラッチプレート	495
0082	固定ボルト	110
0083	本体Aシート	385

部品番号	部品名	本体価格 (税込)
0084	レベルwind組	3,190
0085	ウォームシャフトピン	385
0086	座金	275
0087	レベルwind受け	605
0088	フレーム組	16,830
0089	クラッチレバー受け	165
0090	クラッチレバー組	935
0091	固定ボルトカラー	165
0092	固定ボルト	165
0093	固定ボルト	110
0094	固定ボルト	165
0095	ボールベアリング(5×11×4)	1,375
0096	スプールクラッチピン	110
0097	スプール軸バネ	165
0098	スプール軸カム	165
0099	ウォームシャフトギア(A)	385
0100	スプール組(ベアリング入り)	7,865
0101	固定ボルト	110
0102	座金	110
0103	ウォームシャフトギア(B)受け	275
0104	ウォームシャフトギア(B)	275
0105	ベアリング抜け止め	110
0106	ボールベアリング(3×10×4)	1,375
0107	スプール軸当たりB	110
0108	フレームB受け	3,410
0109	固定ボルト	110
0110	ウォームシャフトギア(D)	275
0111	ウォームシャフトギア(B)受け	275
0112	座金	110
0113	固定ボルト	110
0114	本体Bカムレバー	165
0115	本体Bシャフト	605
0116	座金	110
0117	ダンパーブッシュ	385
0118	固定ボルト	110
0119	ダンパーバネ	165
0120	本体B	4,510
TRST	取扱説明書(付属品)	165
BNKI	分解図(付属品)	165
OIL1	パンタムオイル(付属品)	385