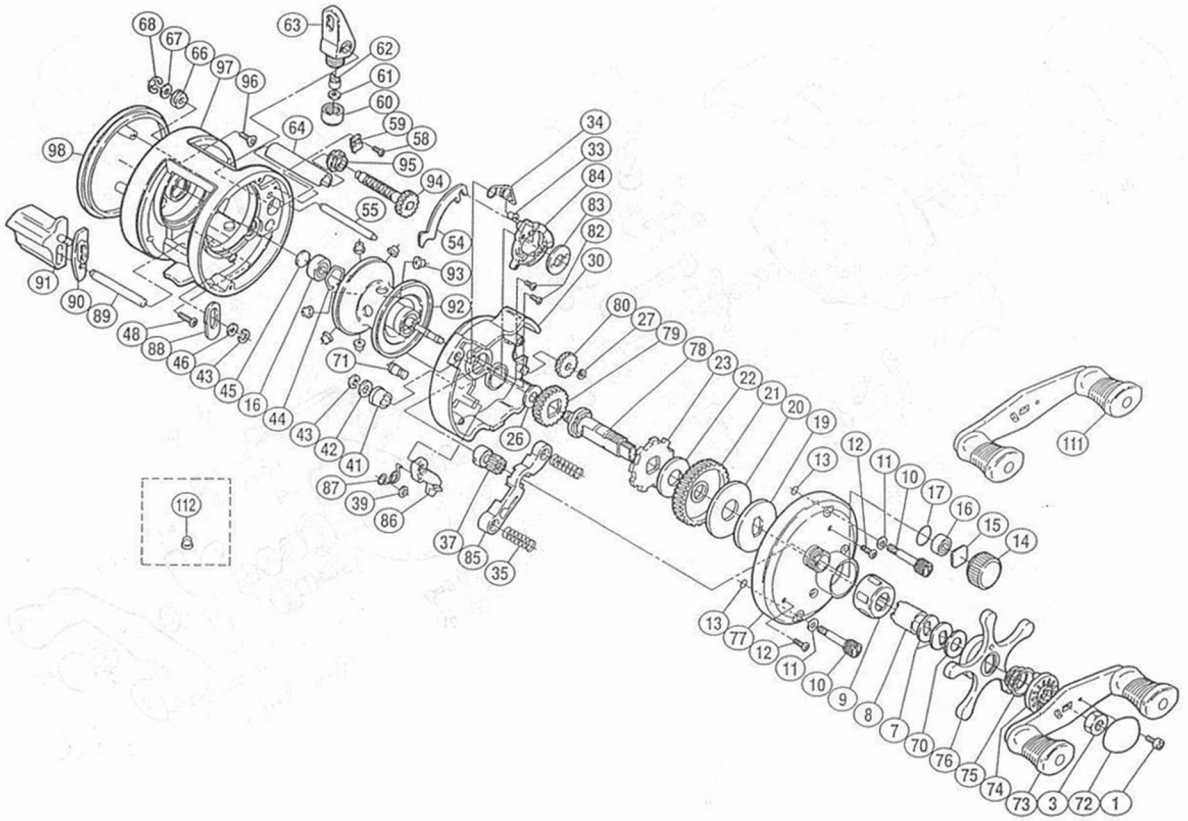


## 92 カルカタ 200

商品コード 5-RH33 2000

本体価格(税別) 30,000円

短縮コード **00789**



ムサシ オーバーホール作業用資料: リールのメンテは“ムサシオーバーホール”で検索

部 品 号	部 品 名	小売推奨 価 格
1	リテーナ固定ボルト	50
3	ハンドル固定ボルト	200
7	メインギヤ座金(C)	100
8	ローラークラッチインナーチューブ	500
9	ローラークラッチベアリング	1,500
10	本体A固定ボルト	400
11	本体A固定ボルト座金	50
12	本体固定ボルト	50
13	本体A固定ボルト抜け止め	50
14	スプールドラグツマミ	300
15	スプールドラグ座金	50
16	ボールベアリング	700
17	Oリング	50
19	スタードラッグ板	200
20	スタードラッグ座金(C)	100
21	メインギヤ	2,000
22	スタードラッグ座金(A)	100
23	ストッパーギヤー	500
26	メインギヤ座金	50
27	E形止メ輪 2.5	50
30	本体固定板	1,500
33	クラッチカム間座	50
34	クラッチレバーバネ	50
35	クラッチヨークバネ	50
37	ピニオンギヤ	1,000
39	プッシュナット(SPN-2)	50
41	メインギヤ軸ブッシュ	100
42	メインギヤ軸座金	50
43	E形止メ輪 3	50
44	ベアリング抜け止め	50

部 品 号	部 品 名	小売推奨 価 格
45	スプール軸当タリB	50
46	クラッチレバー座金	50
48	本体B固定ボルト	50
54	クラッチプレート	400
55	レベルwindガイド	200
58	クロスギヤ受け(A)固定ボルト	50
59	クロスギヤ抜け止め	50
60	レベルwind受け	100
61	レベルwind座金	50
62	クロスギヤピン	200
63	レベルwind組	700
64	レベルwindパイプ	500
66	クロスギヤ受け(B)	50
67	クロスギヤ座金	50
68	E形止メ輪 4	50
70	スタードラッグスペーサー	50
71	クラッチレバーバネピン	100
72	リテーナ組	200
73	ハンドル組(短)	3,000
74	スタードラッグ音出し板	500
75	スタードラッグバネ	200
76	スタードラッグ組	1,000
77	本体A組	4,000
78	メインギヤ軸	1,500
79	クロスギヤ(A)	500
80	クロスギヤ(B)	100
82	クラッチカム固定ボルト	50
83	クラッチカム押工板	200
84	クラッチカム	200
85	クラッチヨーク	100

部 品 号	部 品 名	小売推奨 価 格
86	クラッチツメ	200
87	クラッチツメバネ	50
88	クラッチレバー受け(A)	50
89	クラッチレバーガイド	200
90	クラッチレバー受け(B)	100
91	クラッチレバー	500
92	スプール組	5,500
93	ブレーキカラー(グレー)	100
94	クロスギヤ組	1,500
95	クロスギヤ受け(A)	50
96	本体B固定ボルト	50
97	本体枠組	10,000
98	本体B	2,000
111	ハンドル組(長)	(付属品) 3,500
112	ブレーキカラー(ホワイト)	(付属品) 100