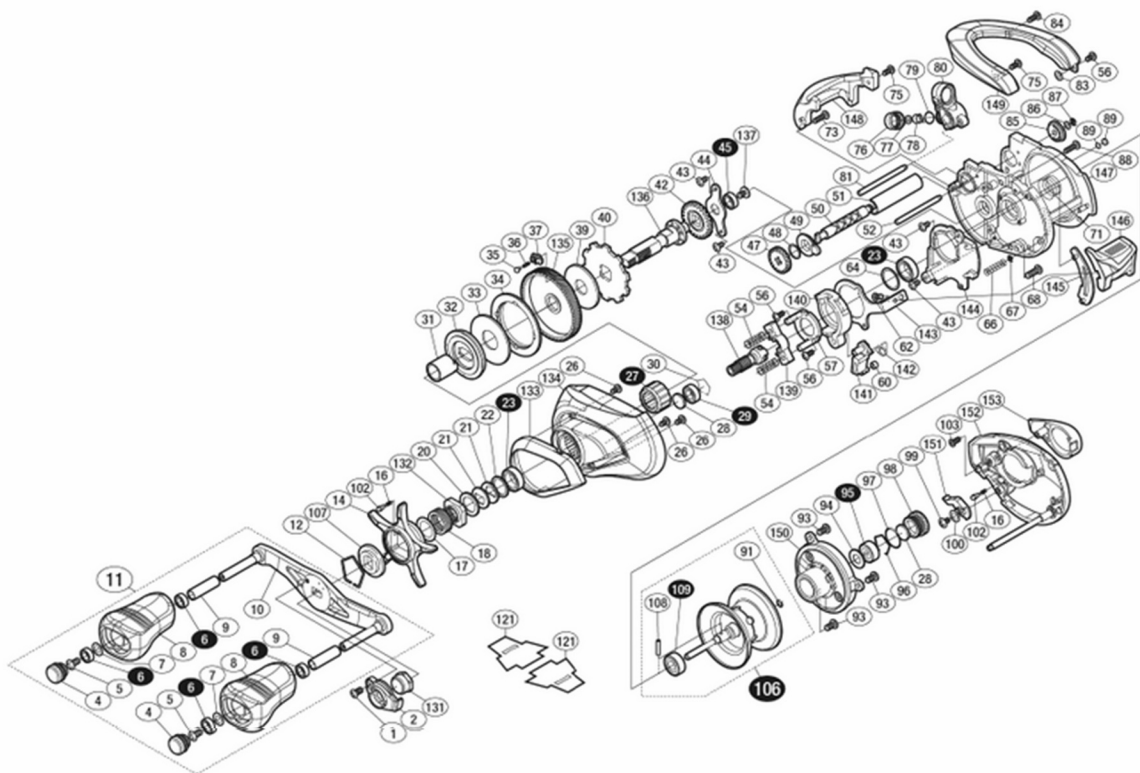


# 17エクセス DC 左

商品コード: 03736



※白ヌキ番号はベアリングを示します。  
 ※109 ベアリング、108 スプールクラッチピン、27 ローラークラッチはお客様ご自身での交換はできません。  
 交換はアフターサービスに出していただくようお願いいたします。  
 調整座金類につきましては、必ずしも分解図中の表現と一致しない場合がございますので、  
 ご了承ください。(商品により使用している場合とそうでない場合がございます。)

|      |                         |       |
|------|-------------------------|-------|
| 0023 | ボールベアリング(8×12×3.5 SARB) | 1,375 |
| 0026 | 固定ボルト                   | 165   |
| 0027 | ローラークラッチ                | 1,705 |

|      |               |     |
|------|---------------|-----|
| 0049 | ウォームシャフト受け(A) | 165 |
| 0050 | ウォームシャフト      | 935 |
| 0051 | レベルwindパイプ    | 605 |

ムサシ オーバーホール作業用資料:リールのメンテは“ムサシオーバーホール”で検索

| 部品番号 | 部品名                   | 本体価格(税込) |
|------|-----------------------|----------|
| 0052 | レベルwindガイド            | 385      |
| 0054 | クラッチヨークバネ             | 110      |
| 0056 | 固定ボルト                 | 110      |
| 0057 | クラッチカム押サエ板            | 935      |
| 0060 | クラッチツメブッシュ            | 165      |
| 0062 | 固定ボルト                 | 110      |
| 0064 | 座金                    | 110      |
| 0066 | ダンパーバネ                | 165      |
| 0067 | E形止メ輪 1.5             | 110      |
| 0068 | 固定ボルト                 | 165      |
| 0071 | BB押サエバネ               | 165      |
| 0073 | 固定ボルト                 | 110      |
| 0075 | 固定ボルト                 | 110      |
| 0076 | レベルwind受け             | 385      |
| 0077 | 座金                    | 110      |
| 0078 | ウォームシャフトピン            | 275      |
| 0079 | Oリング                  | 165      |
| 0080 | レベルwind組              | 3,410    |
| 0081 | レベルwindガイド            | 385      |
| 0083 | 座金                    | 110      |
| 0084 | 固定ボルト                 | 110      |
| 0085 | ウォームシャフト受け(B)         | 165      |
| 0086 | 座金                    | 110      |
| 0087 | E形止メ輪 2               | 110      |
| 0088 | 固定ボルト                 | 110      |
| 0089 | フレーム当たり座金             | 110      |
| 0091 | Oリング                  | 110      |
| 0093 | 固定ボルト                 | 110      |
| 0094 | ベアリングシール              | 165      |
| 0095 | ボールベアリング(3×10×4 SARB) | 1,375    |
| 0096 | ベアリング抜け止め             | 110      |
| 0097 | Oリング                  | 165      |
| 0098 | メカニカルブレーキノブ           | 715      |
| 0099 | 固定ボルト                 | 165      |
| 0100 | 座金                    | 110      |

| 部品番号 | 部品名                   | 本体価格(税込) |
|------|-----------------------|----------|
| 0102 | 音出シピン                 | 165      |
| 0103 | 固定ボルト                 | 165      |
| 0106 | スプール組(ベアリング入り)        | 11,220   |
| 0107 | スタードラッグ音出シ板           | 165      |
| 0108 | スプールクラッチピン            | 165      |
| 0109 | ボールベアリング(5×11×4 SARB) | 1,375    |
| 0131 | ハンドル固定ナット             | 605      |
| 0132 | スタードラッグ固定ナット          | 275      |
| 0133 | 本体A銘版                 | 605      |
| 0134 | 本体A                   | 7,865    |
| 0135 | ドライブギア                | 2,805    |
| 0136 | ドライブギア軸               | 2,805    |
| 0137 | 固定ボルト                 | 165      |
| 0138 | ピニオンギア                | 2,255    |
| 0139 | クラッチヨーク               | 165      |
| 0140 | クラッチカム                | 275      |
| 0141 | クラッチツメ                | 385      |
| 0142 | クラッチツメバネ              | 165      |
| 0143 | クラッチプレート              | 495      |
| 0144 | 本体Aシート                | 385      |
| 0145 | クラッチレバー受け(B)          | 165      |
| 0146 | クラッチレバー               | 935      |
| 0147 | フレーム                  | 12,375   |
| 0148 | レベルwindガード            | 1,155    |
| 0149 | サムレスト                 | 5,060    |
| 0150 | B受け基盤組                | 17,380   |
| 0151 | 本体Bカムレバー              | 165      |
| 0152 | 本体B組                  | 5,610    |
| 0153 | BRツマミ銘版               | 275      |
| 0121 | 脚保護シート(付属品)           | 165      |
| *F01 | リール袋(付属品)             | 1,705    |
| TRST | 取扱説明書(付属品)            | 165      |
| BNKI | 分解図(付属品)              | 165      |
| OIL1 | バンタムオイル(付属品)          | 385      |

| 部品番号 | 部品名                     | 本体価格(税込) |
|------|-------------------------|----------|
| 0001 | 固定ボルト                   | 165      |
| 0002 | リテーナー                   | 275      |
| 0004 | ハンドルキャップ                | 715      |
| 0005 | 固定ボルト                   | 110      |
| 0006 | ボールベアリング(4×7×2.5 SARB)  | 1,375    |
| 0007 | 座金                      | 220      |
| 0008 | ハンドルノブ                  | 1,155    |
| 0009 | ノブ固定軸パイプ                | 385      |
| 0010 | ハンドル                    | 3,960    |
| 0011 | ハンドル組                   | 11,220   |
| 0012 | スタードラッグ音出シ板抜け止め         | 165      |
| 0014 | スタードラッグ                 | 2,805    |
| 0016 | 音出シバネ                   | 165      |
| 0017 | 座金                      | 165      |
| 0018 | スタードラッグバネ               | 275      |
| 0020 | スタードラッグスペーサー            | 165      |
| 0021 | ドライブギア座金                | 165      |
| 0022 | スタードラッグベアリング座金          | 110      |
| 0023 | ボールベアリング(8×12×3.5 SARB) | 1,375    |
| 0026 | 固定ボルト                   | 165      |

| 部品番号 | 部品名                    | 本体価格(税込) |
|------|------------------------|----------|
| 0028 | スプール軸当たりB              | 110      |
| 0029 | ボールベアリング(5×9×3 SARB)   | 1,375    |
| 0030 | ベアリング抜け止め              | 165      |
| 0031 | ローラークラッチインナーチューブ       | 605      |
| 0032 | スタードラッグ板               | 715      |
| 0033 | スタードラッグ座金              | 935      |
| 0034 | ドラッグ音出シラチェット           | 385      |
| 0035 | ドラッグ音出シピン              | 275      |
| 0036 | ドラッグ音出シバネ              | 165      |
| 0037 | ドラッグバネホルダー             | 165      |
| 0039 | スタードラッグ座金              | 275      |
| 0040 | ストップギア                 | 605      |
| 0042 | ウォームシャフトギア             | 385      |
| 0043 | 固定ボルト                  | 110      |
| 0044 | ドライブギア軸固定板             | 165      |
| 0045 | ボールベアリング(5×8×2.5 SARB) | 1,375    |
| 0047 | ウォームシャフトギア             | 275      |
| 0048 | 座金                     | 110      |
| 0049 | ウォームシャフト受け(A)          | 165      |
| 0050 | ウォームシャフト               | 935      |