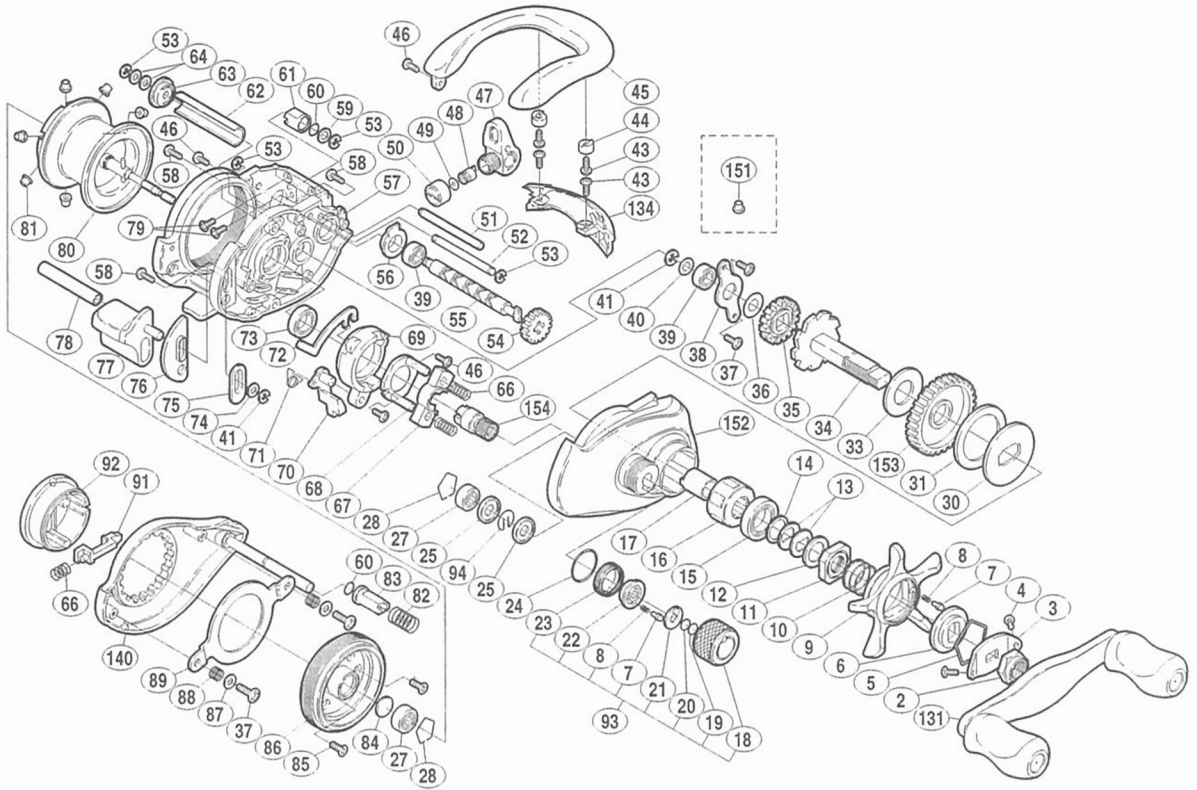


アンタレス 5

商品コード 5-RH22 3000

本体価格(税別) 42,500円

短縮コード **01454**



ムサシ オーバーホール作業用資料: リールのメンテは“ムサシオーバーホール”で検索

部品番号	部品名	本体価格(税別)
2	ハンドル固定ナット	200
3	リテーナーハンドル	200
4	リテーナーハンドル固定ボルト	50
5	スタードラッグ音出し板抜け止め	100
6	スタードラッグ音出し板	100
7	スプールドラッグツマミ音出しシピン	100
8	スプールドラッグツマミ音出しシハネ	100
9	スタードラッグ	1,500
10	スタードラッグハネ	200
11	スタードラッグ固定ナット	200
12	スタードラッグスペーサー	100
13	メインギヤ座金(C)	100
14	スタードラッグベアリング座金	50
15	スタードラッグベアリング	600
16	ローラークラッチベアリング	1,500
17	ローラークラッチインナーチューブ	500
18	スプールドラッグツマミ	500
19	スプールドラッグ座金(B)	50
20	スプールドラッグ座金	50
21	スプールドラッグツマミ音出しシ板	200
22	スプールドラッグツマミ音出しシピンホルダー	200
23	スプールドラッグツマミ音出し止メ輪	200
24	Oリング	100
25	スプール軸クリップホルダ	200
27	アンタレスボールベアリング(#3×#10×4)	600
28	ベアリング抜け止め	50
30	スタードラッグ板	200
31	スタードラッグ座金(C)	100
33	スタードラッグ座金(A)	100
34	メインギヤ軸	2,000
35	クロスギヤ(A)	500
36	調整座金	50

部品番号	部品名	本体価格(税別)
37	固定ボルト(A)	50
38	メインギヤ軸固定板	200
39	ボールベアリング(#5×#8×2.5)	600
40	メインギヤ軸座金	50
41	E形止メ輪 2.5	50
43	ラインガード板固定ボルト	50
44	ラインガード板固定ボルトカバー	100
45	サムレスト	3,000
46	固定ボルト(B)	50
47	レベルwind組	1,000
48	クロスギヤピン	200
49	レベルwind座金	50
50	レベルwind受ケ	200
51	レベルwindガイド	300
52	ラインガード(C)	300
53	E形止メ輪 2	50
54	クロスギヤ(C)	500
55	クロスギヤ軸	1,500
56	クロスギヤ受ケ(A)	100
57	本体枠	12,000
58	本体A固定ボルト	50
59	ダンパー座金	50
60	本体B固定ボルト抜け止め	50
61	ダンパーブッシュ(B)	200
62	レベルwindパイプ	500
63	クロスギヤ受ケ(B)	100
64	クロスギヤ軸座金	50
66	クラッチヨークハネ	50
67	クラッチヨーク	200
68	クラッチカム押サエ板	300
69	クラッチカム	300
70	クラッチツメ	300

部品番号	部品名	本体価格(税別)
71	クラッチツメハネ	50
72	クラッチプレート	50
73	本体枠Aベアリング(#8×#12×3.5)	50
74	座金(B)	200
75	クラッチレバー受ケ(A)	100
76	クラッチレバー受ケ(B)	50
77	クラッチレバー	5,000
78	クラッチレバーガイド	50
79	サムレスト固定ボルト	50
80	スプール組	600
81	ブレーキカラー(クリア)	50
82	ダンパーハネ	1,000
83	ダンパーブッシュ(A)	300
84	スプール軸当タリB	100
85	ブレーキツマミ固定ボルト	4,000
86	本体枠B受ケ組	100
87	ブレーキツマミハネ板座金	50
88	ブレーキツマミハネ	5,000
89	ブレーキツマミハネ板(A)	600
91	ワンタッチツメ	50
92	ブレーキツマミ組	100
93	スプールドラッグツマミ組	600
94	スプール軸クリップハネ	100
131	ハンドル組	1,900
134	レベルwindガード	200
140	本体B	100
152	本体A	50
153	メインギヤ	200
154	ビニオンギヤ(A)	2,500
151	ブレーキカラー(グレー) (付属品)	50