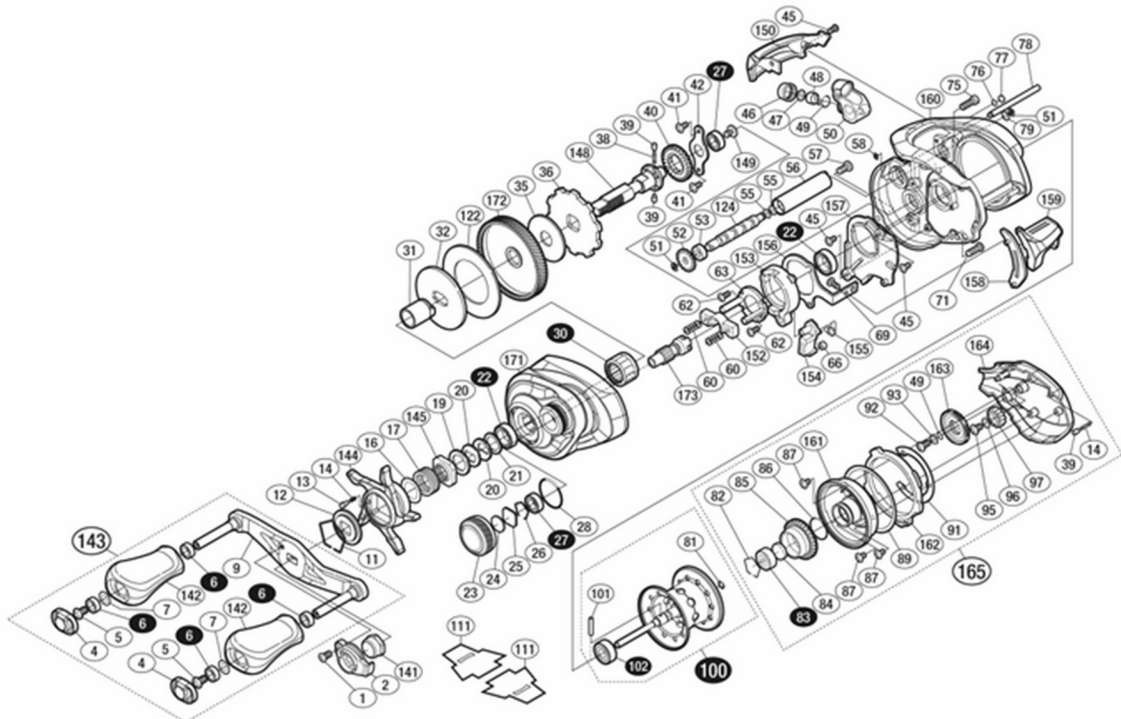


16メタニウムMGL HG 左

商品コード: 03533



※白ヌキ番号はベアリングを示します。
 ※102 ベアリング、101 スプールのクラッチピン、30 ローラークラッチはお客様ご自身での交換はできません。
 交換はアフターサービスに出していただくをお願いします。
 調整座金類に関しては、必ずしも分解図中の表現と一致しない場合がございますので、
 ご了承ください。(商品により使用している場合とそうでない場合がございます。)
 このモデルのブレーキシューの取替は任入処理が必要なため修理対応となっております。
 修理費用は下記シマノカスタマーセンターのサポートサイトをご覧ください。(https://www.shimanofishingservice.jp/support/svs_repair.php)

(210416)_005

部品番号	部品名	本体価格 (税込)
0001	固定ボルト	275
0002	リテーナー	275
0004	ハンドルキャップ	165
0005	固定ボルト	110
0006	ボールベアリング(4×7×2.5)	1,375
0007	座金	220
0009	ハンドル	2,805
0011	スタードラッグ音出シ板抜ケ止メ	165
0012	スタードラッグ音出シ板	165
0013	音出シピン	165
0014	音出シバネ	165
0016	座金	110
0017	スタードラッグバネ	275
0019	スタードラッグスペーサー	165
0020	ドライブギア座金	165
0021	スタードラッグベアリング座金	110
0022	ボールベアリング(8×12×3.5)	1,375
0023	メカニカルブレーキノブ	935
0024	メカニカルブレーキ座金	110
0025	メカニカルブレーキ座金	110
0026	抜ケ止メ	165

部品番号	部品名	本体価格 (税込)
0027	ボールベアリング(5×9×3)	1,375
0028	Oリング	165
0030	ローラークラッチ	1,705
0031	インナーチューブ	605
0032	スタードラッグ板	275
0035	スタードラッグ座金	385
0036	ストップギア	385
0038	ウォームシャフトギア用バネ	165
0039	ウォームシャフトギア用ピン	165
0040	ウォームシャフトギア	275
0041	固定ボルト	110
0042	ドライブギア軸固定板	275
0045	固定ボルト	110
0046	レベルwind受ケ	385
0047	座金	110
0048	ウォームシャフトピン	165
0049	Oリング	165
0050	レベルwind組	3,410
0051	E形止メ輪 2	110
0052	ウォームシャフトギア	275
0053	ウォームシャフトブッシュ	165

ムサシ オーバーホール作業用資料:リールのメンテは“ムサシオーバーホール”で検索

部品番号	部品名	本体価格 (税込)
0055	座金	110
0056	レベルwindパイプ	165
0057	固定ボルト	165
0058	E形止メ輪 1.5	110
0060	クラッチヨークバネ	110
0062	固定ボルト	110
0063	クラッチカム押サエ板	385
0066	クラッチツメブッシュ	165
0069	固定ボルト	110
0071	固定ボルト	110
0075	固定ボルト	165
0076	座金	110
0077	フレーム当たり座金	110
0078	レベルwindガイド	385
0079	座金	110
0081	Oリング	110
0082	ベアリング抜ケ止メ	110
0083	ボールベアリング(3×10×4)	1,375
0084	スプールの軸当たりB	110
0085	ブレーキパイプギア	1,705
0086	Oリング	165
0087	固定ボルト	110
0089	本体Bカムレバー調整座金	165
0091	B受ケ調整座金	165
0092	固定ボルト	110
0093	座金	110
0095	固定ボルト	110
0096	座金	110
0097	中間ギア	165
0100	スプールの組(ベアリング入り)	11,220
0101	スプールのクラッチピン	165
0102	ボールベアリング(5×11×4)	1,375

部品番号	部品名	本体価格 (税込)
0122	スタードラッグ座金	495
0124	ウォームシャフト	935
0141	ハンドル固定ナット	605
0142	ハンドルノブ	1,155
0143	ハンドル組	9,020
0144	スタードラッグ	1,705
0145	スタードラッグ固定ナット	275
0148	ドライブギア軸	2,255
0149	固定ボルト	165
0150	レベルwindガード	1,155
0152	クラッチヨーク	165
0153	クラッチカム	275
0154	クラッチツメ	385
0155	クラッチツメバネ	165
0156	クラッチプレート	495
0157	本体Aシート	385
0158	クラッチレバー受ケ(B)	165
0159	クラッチレバー	935
0160	フレーム	12,375
0161	フレームB受ケ組	2,255
0162	本体Bカムレバー	275
0163	BRツマミ	605
0164	本体B	3,960
0165	本体B組	8,415
0171	本体A組	7,315
0172	ドライブギア	3,960
0173	ピニオンギア	1,705
0111	脚保護シート(付属品)	165
TRST	取扱説明書(付属品)	165
BNKI	分解図(付属品)	165
OIL1	パンタムオイル(付属品)	385