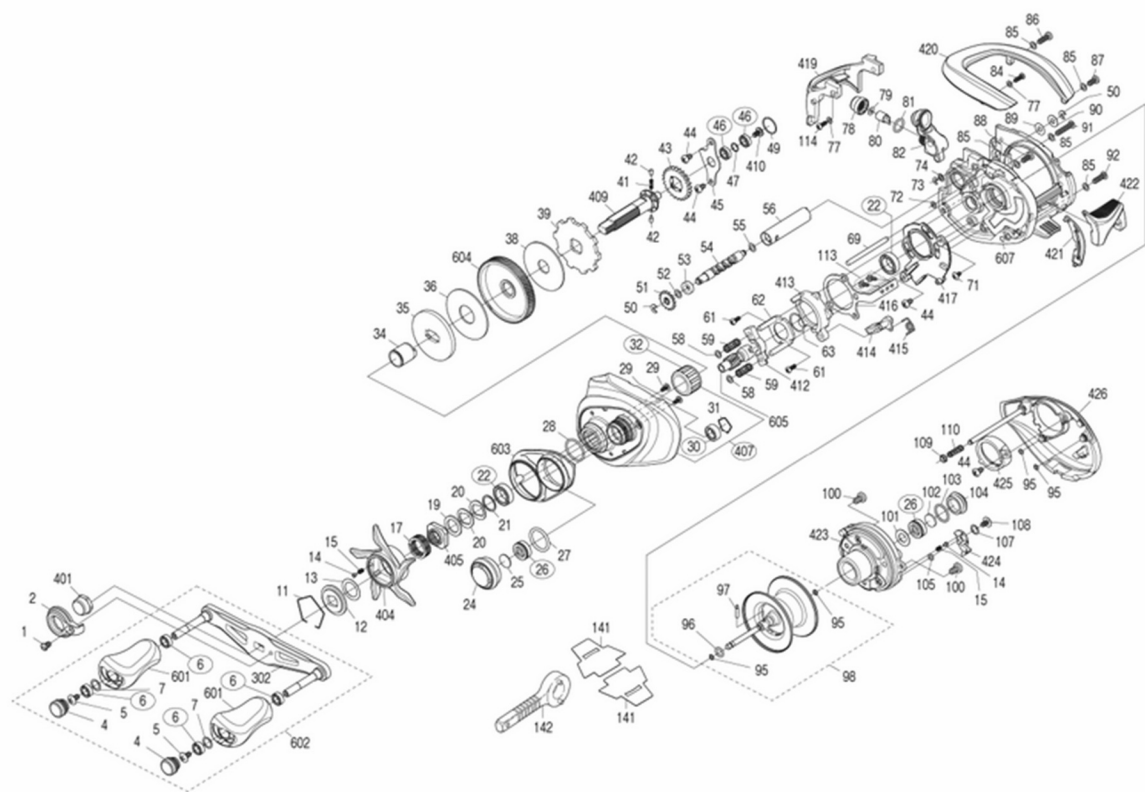


21アンタレスDC XG 左

商品コード: 042651



※丸付き番号はベアリングを示します。
 ※97 スプールのクラッチピン、32 ローラークラッチはお客様ご自身での交換はできません。
 交換はアフターサービスに出していただくようお願いいたします。
 調整座金類に関しては、必ずしも分解図中の表現と一致しない場合がございますので、
 ご了承ください。(商品により使用している場合とそうでない場合がございます。)

(220803)_007

番号	S Part No.	品目名	本体価格 (税込)	番号	S Part No.	品目名	本体価格 (税込)
*F01	13WNG	リール袋(付属品)	935	0028	1027V	Oリング	165
0001	10R1Q	固定ボルト	165	0029	1055J	固定ボルト	165
0002	10SSK	リテーナー	385	0030	105BP	ボールベアリング(5×9×3)	1375
0004	10E4R	ハンドルキャップ	385	0031	10R0Q	抜ケ止メ	165
0005	103E9	固定ボルト	110	0032	1005E	ローラークラッチ	1705
0006	104VX	ボールベアリング(4×7×2.5)	1375	0034	10BN3	ローラークラッチインナーチューブ	605
0007	104FH	座金	220	0035	13UXZ	スタードラッグ板	330
0011	10KXV	スタードラッグ音出シ板抜ケ止メ	165	0036	10RWJ	スタードラッグ座金	935
0012	10J1Y	スタードラッグ音出シ板	165	0038	10CJ1	スタードラッグ座金	385
0013	10HHM	摺動子座金(9×13×0.2)	110	0039	10RLS	ストッパーギア	385
0014	10B27	音出シピン	165	0041	10JDX	ウォームシャフトギア用パネ	165
0015	10988	音出シパネ	165	0042	10HJG	ウォームシャフトギア用ピン	165
0017	10A71	スタードラッグパネ	275	0043	10057	ウォームシャフトギア	275
0019	10J1N	スタードラッグスペーサー	165	0044	10DSZ	固定ボルト	110
0020	10D60	メインギヤ座金(C)	165	0045	13VAC	ドライブギヤ軸固定板	165
0021	105PW	スタードラッグベアリング座金	110	0046	10SAM	ボールベアリング(4×7×2)	1375
0022	10EX8	ボールベアリング(8×12×3.5)	1375	0047	10THF	座金	110
0024	13U8K	注油穴キャップ A	550	0049	10S24	Oリング	165

0022	10EX8	5)	1375	0047	10THF	座金	110
0024	13U8K	注油穴キャップ A	550	0049	10S24	Oリング	165
0025	1057Q	スプールの軸当タリ(B)	110	0050	105NC	E型止メ輪2	110
0026	10S37	ボールベアリング(3×10×4)	1375	0051	10FNX	ウォームシャフトギア	275
0027	10LA9	Oリング	165	0052	10J1J	座金	110

ムサシ オーバーホール作業用資料:リールのメンテは“ムサシオーバーホール”で検索

番号	S Part No.	品目名	本体価格 (税込)	番号	S Part No.	品目名	本体価格 (税込)
0053	10PXY	ハンドルニギリブッシュ(B)	165	0105	10CFZ	Oリング	165
0054	10EET	ウォームシャフト	275	0107	10GFF	座金	110
0055	10GFJ	座金	110	0108	13AXA	固定ボルト	165
0056	10NFW	レベルwindパイプ	165	0109	10RLZ	本体Bシャフトガイド	165
0058	13PKV	座金	110	0110	10REG	ダンパーパネ	165
0059	104BU	クラッチヨークパネ	110	0113	13X9L	固定ボルト	385
0061	10LVH	クラッチカム固定ボルト	110	0114	101CN	固定ボルト	165
0062	10F42	クラッチカム押サエ板	385	0141	10PBQ	脚保護シート	165
0063	10G8C	座金	110	0142	10NCO	リールレンチ(付属品)	165
0068	10559	固定ボルト	165	0302	1016R	ハンドル	2255
0069	10RMM	レベルwindガイド	275	0401	10SYP	ハンドル固定ナット	275
0071	100BD	固定ボルト	165	0404	13V4B	スタードラッグ	2805
0072	10GFH	座金	110	0405	10A0C	スタードラッグ固定ナット	275
0073	105NB	E型止メ輪1.5	110	0407	13HPT	本体A組	11220
0074	10GA7	座金	110	0409	13ULL	ドライブギヤ軸	1320
0077	13PKU	座金	110	0410	10DR5	固定ボルト	110
0078	10FJB	レベルwind受ケ	165	0412	1046U	クラッチヨーク	165
0079	10T9Y	座金	220	0413	10SKS	クラッチカム	275
0080	10211	ウォームシャフトピン	275	0414	105ZV	クラッチツメ	385
0081	108WQ	Oリング	165	0415	10N1V	クラッチツメパネ	165
0082	13GH1	レベルwind組	2915	0416	13TD6	クラッチプレート	220
0084	10LVL	固定ボルト	110	0417	13UEL	本体Aシート	165
0085	13PKW	座金	110	0419	13SHL	レベルwindガード	605
0086	13JXC	固定ボルト	110	0420	13RUM	サムレスト	5170
0087	13JRF	固定ボルト	110	0421	13TD7	クラッチレバー受ケ	110
0088	10LZD	固定ボルト	165	0422	13H6F	クラッチレバー組	880
0089	10E7G	座金	110	0423	13FZE	B受ケ基盤組	17380
0090	10GA0	座金	110	0424	13RNJ	本体Bカムレバー	110
0091	10RL4	固定ボルト	165	0425	13RNK	ブレーキダイヤル銘版	275
0092	101GQ	固定ボルト	165	0426	13FTG	本体B	9570
0095	10E7H	Oリング	110	0601	101EW	ハンドルノブ	1100
0096	10TNF	Oリング	165	0602	13AX2	ハンドル組	8250
0097	10MD0	スプールのクラッチピン	165	0603	13U8S	本体A銘版	1265
0098	13GNW	スプールの組	11220	0604	13UXM	ドライブギヤ	2805
0100	13JXD	固定ボルト	110	0605	13SPN	ピニオンギア	2255
0101	10B94	ベアリングシール	165	0607	13GAU	フレーム組	11110
0102	1057S	スプールの軸当タリ(B)	110	BNKI	13WUT	分解図(付属品)	165
0103	108WA	Oリング	165	OIL1	10LQ0	B-100オイル(4.5g)	385
0104	13LGC	注油穴キャップ B	550	TRST	13VU0	取扱説明書(付属品)	165