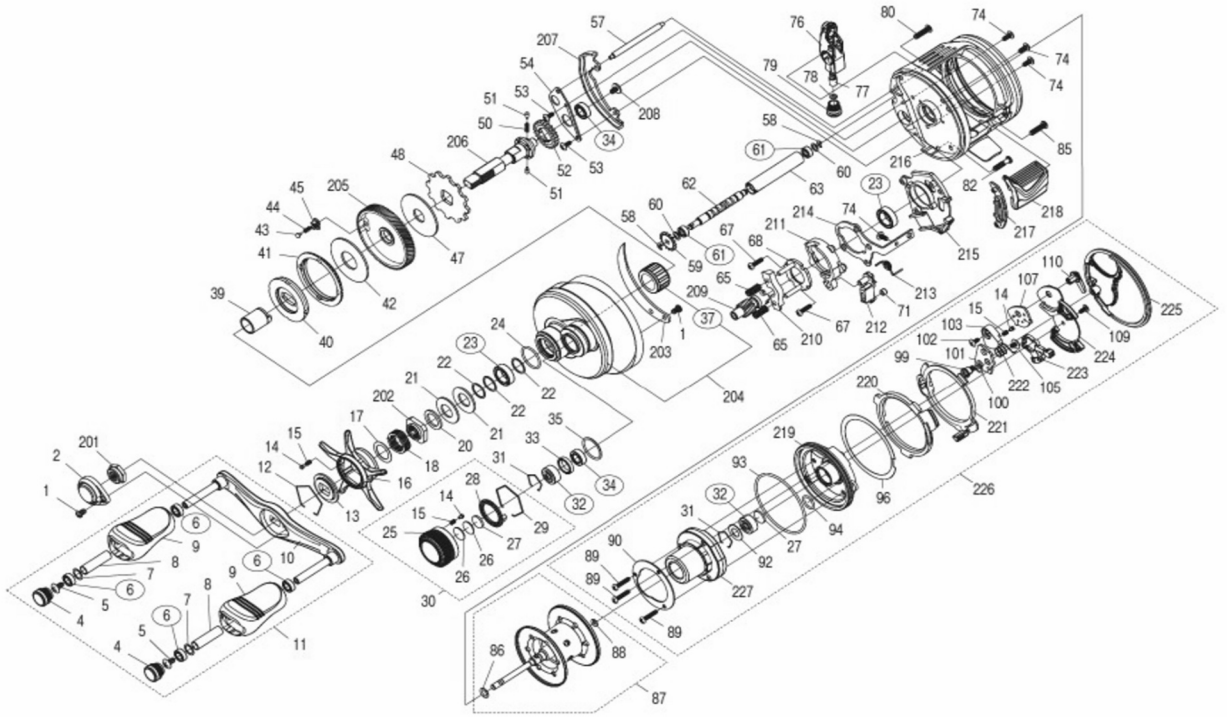


## 20 カルカタコンクエスト 201 HG

商品コード: 040404



※丸付き番号はベアリングを示します。

ムサシ オーバーホール作業用資料: リールのメンテは“ムサシオーバーホール”で検索

番号	S Part No.	品目名	本体価格 (税込)	番号	S Part No.	品目名	本体価格 (税込)	番号	S Part No.	品目名	本体価格 (税込)	番号	S Part No.	品目名	本体価格 (税込)	
	*F01	13WNF	リール袋(付属品)	1155	0023	10EX8	ボールベアリング(8×12×3.5)	1375	0047	10CHZ	スタードラッグ座金	275	0101	100VS	ダンパーブッシュ	385
0001	10CZ5	固定ボルト	275	0024	1027V	Oリング	165	0048	13ULZ	ストッパーギヤ	385	0102	10M74	固定ボルト	110	
0002	100VN	リテーナ	1705	0025	100VU	メカニカルブレーキパ	2255	0050	10JDZ	ウォームシャフトギヤ用パネ	165	0103	13GGF	マグネットカム組	2255	
0004	13MAV	ハンドルキャップ	715	0026	10896	メカニカルブレーキ座金	110	0051	10HJG	ウォームシャフトギヤ用ピン	165	0105	13JX5	固定ボルト	165	
0005	103E9	固定ボルト	110	0027	1057S	スプール軸当り(B)	110	0052	10J6W	ウォームシャフトギヤ	385	0107	100VL	音出しシリング	165	
0006	104VX	ボールベアリング(4×7×2.5)	1375	0028	10L2F	メカニカルブレーキ音出し板	275	0053	10MPP	固定ボルト	110	0109	1055D	固定ボルト	165	
0007	13FMF	座金	220	0029	10L6X	メカニカルブレーキ音出し止メ輪	275	0054	109SU	ドライブギヤ軸固定板	385	0110	1011Q	ブレーキダイヤル	2255	
0008	109VL	PL固定軸パイプ	385	0030	13HCM	メカニカルブレーキ組	3410	0057	100VB	レベルワインドガイド	605	0201	10FSN	ハンドル固定ナット	275	
0009	10325	ハンドルノブ	1155	0031	10GEW	ベアリング抜け止メ	110	0058	105NC	E型止メ輪2	110	0202	10AOC	スタードラッグ固定ナット	275	
0010	13HVL	ハンドルシャフト組	3960	0032	10S37	ボールベアリング(3×10×4)	1375	0059	10FNW	ウォームシャフトギヤ	275	0203	13T77	本体固定板銘版	935	
0011	10RFV	ハンドル組	10120	0033	10EYT	ベアリング両座	275	0060	10FNV	座金	220	0204	13HP8	本体A組	11220	
0012	10KXV	スタードラッグ音出し板抜け止メ	165	0034	105BR	ボールベアリング(5×9×3)	1375	0061	10PDA	ボールベアリング(3×6×2.5)	1375	0205	13UWY	ドライブギヤ	3960	
0013	10J26	スタードラッグ音出し板	165	0035	108W8	Oリング S-16	165	0062	104T8	ウォームシャフト	935	0206	13ULA	ドライブギヤ軸	1155	
0014	10B27	音出しピン	165	0037	1005E	ローラーラッチ	1705	0063	100VH	レベルワインドドライブ	1155	0207	13S03	ウォームシャフトギヤカバー	1155	
0015	10988	音出しシパネ	165	0039	10BN1	ローラーラッチインナーチューブ	605	0065	104B8	クラッチヨークパネ	110	0208	10PVU	固定ボルト	165	
0016	100VT	スタードラッグ	2255	0040	10E9L	スタードラッグ板	935	0067	10LUZ	固定ボルト	110	0209	13SUL	ピニオンギヤ	2255	
0017	10HHN	摺動子座金(9×13×0.3)	165	0041	10E9B	ドラッグ音出しシラット	385	0068	10F3Y	クラッチカム押サエ板	385	0210	1046Y	クラッチヨーク	165	
0018	10A71	スタードラッグパネ	275	0042	1027W	スタードラッグ座金	935	0071	1048C	クラッチツマブッシュ	165	0211	10K0Y	クラッチカム	275	
0020	10J1N	スタードラッグスペーサー	165	0043	10C0T	ドラッグ音出しピン	275	0074	103C0	固定ボルト	110	0212	1052V	クラッチツマ	385	
0021	1052E	サラパネ(DB8H)	165	0044	10J8A	ドラッグ音出しシパネ	165	0076	13GGD	レベルワインド組	3960	0213	10N1V	クラッチツマパネ	165	
0022	13FMA	座金	220	0045	10J87	ドラッグパネホルダー	165	0077	10FFT	ウォームシャフトピン	385	0214	10CGL	クラッチプレート	495	
								0078	13GGU	座金	220	0215	10RPE	本体Aシート	385	
								0079	100VG	レベルワインド受け	935	0216	13G9U	フレーム組	16830	
								0080	10JZ1	本体A固定ボルト(A)	275	0217	1096V	クラッチレバー受け	165	
								0082	10A6J	固定ボルト	385	0218	13H6V	クラッチレバー組	935	
								0085	101XL	固定ボルト	110	0219	13RUB	フレームB受け	2255	
								0086	10T9F	Oリング	165	0220	13S02	フレームB受けカム	165	
								0087	13GGE	スプール組	11220	0221	13RM7	本体Bカムレバー	165	
								0088	10E27	Oリング	110	0222	13RN3	ダンパーパネ	165	
								0089	10LV3	固定ボルト	110	0223	13F22	DCダイヤル組	2255	
								0090	101M9	基板取付け板	275	0224	13F23	ブレーキダイヤル銘版組	935	
								0092	10B94	ベアリングスプール	165	0225	13FM0	本体B	4510	
								0093	10E9G	Oリング	275	0226	13FT7	本体B組	22330	
								0094	108WQ	Oリング	165	0227	13RN9	本体B基板組	11220	
								0096	13GGN	座金	220	BNK1	13WUL	分解図(付属品)	165	
								0099	100VA	本体Bシャフト	605	DIL1	10LQ0	B-100オイル(4.5g)	385	
								0100	13FM9	座金	220	TRST	13V7H	取扱説明書(付属品)	165	