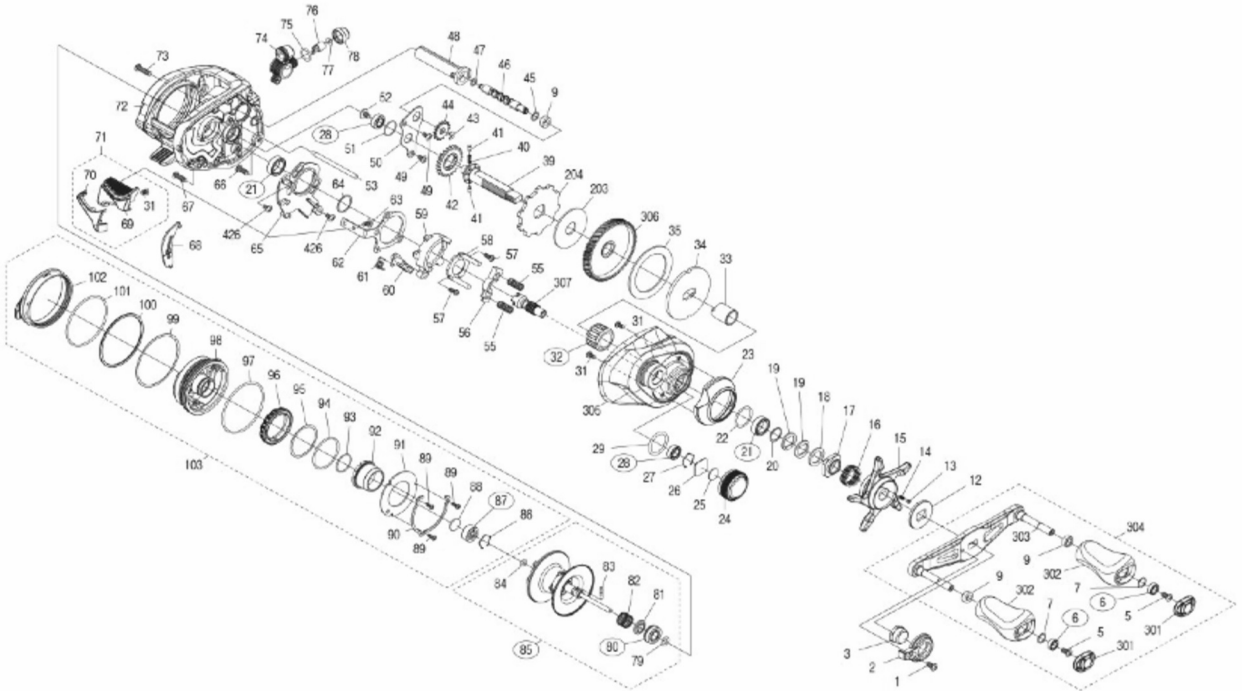


22 バンタム XG 右

商品コード: 044655



※丸付き番号はベアリングを示します。

※80 ベアリング、83 スプールクラッチピン、32 ローラークラッチはお客様ご自身の交換はできません。
交換には特殊工具や技術等での作業が必要となる為、弊社アフターサービスをご利用ください。

調整座金類に関しては、必ずしも分解図中の表現と一致しない場合がございますので、ご了承ください。(商品により使用している場合とそうでない場合がございます。)

ムサシ オーバーホール作業用資料: リールのメンテは“ムサシオーバーホール”で検索

番号	S Part No.	品目名	本体価格 (税込)	番号	S Part No.	品目名	本体価格 (税込)	番号	S Part No.	品目名	本体価格 (税込)	番号	S Part No.	品目名	本体価格 (税込)	
0001	10R1Q	固定ボルト	165	0026	1085F	メカニカルブレーキ座金	110	0051	10SZ4	オリング	165	0086	10GEW	ベアリング抜け止め	110	
0002	10S80	リテーナ	385	0027	1057X	抜け止め	165	0052	10PVT	固定ボルト	165	0087	10S37	ボールベアリング(3×10×4)	1375	
0003	1007H	ハンドル固定ナット	605	0028	105BP	ボールベアリング(5×9×3)	1375	0053	1006J	レベルワインドガイド	385	0088	1057S	スプール軸当り(B)	110	
0005	103E9	固定ボルト	110	0029	108WK	オリング SM14	165	0055	104BU	クラッチヨークパネ	110	0089	1026U	固定ボルト	165	
0006	10AVX	ボールベアリング(4×7×2.5)	1375	0031	1055J	固定ボルト	165	0056	1046T	クラッチヨーク	165	0090	10TUC	カムレバー止め輪	165	
0007	104FH	座金	220	0032	1005E	ローラークラッチ	1705	0057	10LVJ	固定ボルト	110	0091	10RDM	ブレーキダイヤル固定板	385	
0009	10PXY	ハンドル二ギリップッシュ(B)	165	0033	10BN3	ローラークラッチインナーチューブ	605	0058	10F42	クラッチカム押サエ板	385	0092	10TB6	ブレーキパイプギア組	1705	
0012	1007F	スタードラッグ音出し板	165	0034	10D3N	スタードラッグ板	275	0059	10SX6	クラッチカム	275	0093	10LA8	オリング	165	
0013	10B27	音出しピン	165	0035	106XT	スタードラッグ座金	605	0060	10SZU	クラッチツマ	385	0094	10CGO	オリング 19.5	165	
0014	10988	音出しパネ	165	0039	10059	ドライブギア軸	2255	0061	10N1Z	クラッチツマパネ	110	0095	10T9R	座金	220	
0015	100PT	スタードラッグ	1155	0040	10JDX	ウームシャフトギア用パネ	165	0062	10T9H	クラッチプレート	495	0096	1000Y	BRツマミ	605	
0016	10A71	スタードラッグパネ	275	0041	10HJG	ウームシャフトギア用ピン	165	0063	103C0	固定ボルト	110	0097	10WZ	オリング	385	
0017	10A0B	スタードラッグ固定ナット	275	0042	10057	ウームシャフトギア	275	0064	10G8C	座金	110	0098	101PV	フレームB受け組	4510	
0018	10J1N	スタードラッグスペーサー	165	0043	105NC	E型止め輪2	110	0065	1001J	本体Aシート	385	0099	10E72	座金	220	
0019	10D60	メインギヤ座金(C)	165	0044	10FNX	ウームシャフトギア	275	0066	10LZD	固定ボルト	165	0100	10SKT	座金	385	
0020	105PW	スタードラッグベアリング座金	110	0045	10078	座金	110	0067	101GQ	固定ボルト	165	0101	1006P	オリング	165	
0021	10EX8	ボールベアリング(8×12×3.5)	1375	0046	10EET	ウームシャフト	275	0068	1000Z	クラッチレバー受け(B)	165	0102	10013	本体Bカムレバー	605	
0022	1027V	オリング	165	0047	10GFG	座金	110	0069	10RLD	クラッチレバー	495	0103	10E70	本体B組	8415	
0023	100PU	本体A銘版	1100	0048	1005Z	レールワインドパイプ	165	0070	10RNX	クラッチレバー銘版	605	0203	10CJ1	スタードラッグ座金	385	
0024	10TA3	メカニカルブレーキノブ	935	0049	10MT4	固定ボルト	110	0071	100J3	クラッチレバー組	1155	0204	10DEY	ストッパーギア	605	
0025	10896	メカニカルブレーキ座金	110	0050	1005S	ドライブギア軸固定板	275	0072	101PY	フレーム組	11000	0301	1005A	ハンドルキャップ	165	
								0073	103LN	固定ボルト	165	0302	10SSM	ハンドルノブ	1155	
								0074	101PW	レールワインド組	3410	0303	10E11	ハンドルシャフト組	2805	
								0075	108WQ	オリング	165	0304	10E12	ハンドル組	8415	
								0076	10211	ウームシャフトピン	275	0305	10TRT	本体A	7315	
								0077	10T9Y	座金	220	0306	1021M	ドライブギア	2475	
								0078	10FJB	レールワインド受け	165	0307	10TAN	ピニオンギア	1705	
								0079	10TNF	オリング	165	0426	100BD	固定ボルト	165	
								0080	1005D	ボールベアリング(5×11×4)	1375	BNK1	13WV7	分餐園(付属品)	165	
								0081	10SWZ	ブラシ	165	BSS2	10RC4	ブレーキシュー (S)	110	
								0082	10SJF	ベアリング押サエパネ	165	BST1	13SFU	ブレーキシャフト	110	
								0083	10MD1	スプールクラッチピン	110	OIL1	10LQ0	B-100オイル(4.5g)	385	
								0084	10EZ7	オリング	110	TRST	13PLB	取扱説明書(付属品)	220	
								0085	101PX	スプール組(ベアリング入り)	11550					