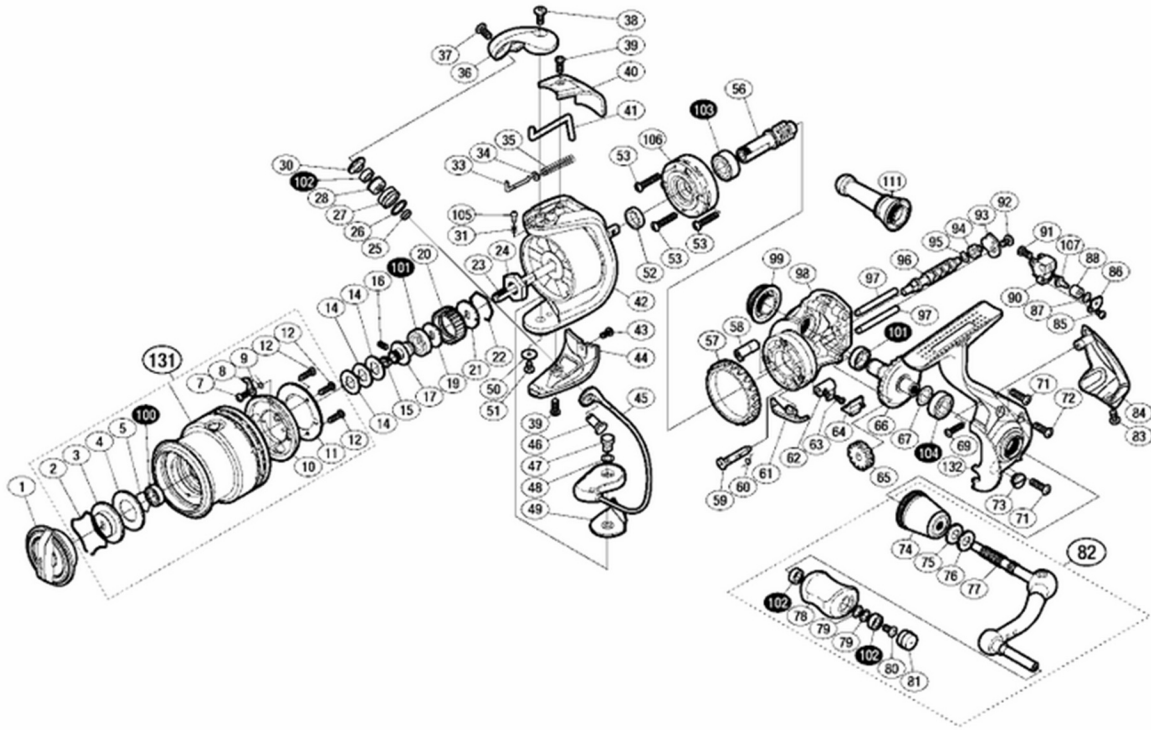


10 コンプレックス 2000HF3

商品コード: 024879



※白ヌキ番号はベアリングを示します。
調整座金類に関しては、必ずしも分解図中の表現と一致しない場合がございますので、ご了承ください。(商品により使用している場合とそうでない場合がございます。)

ムサシ オーバーホール作業用資料: リールのメンテは“ムサシオーバーホール”で検索

| 番号 | S Part No. | 品目名 | 本体価格 (税込) | 番号 | S Part No. | 品目名 | 本体価格 (税込) |
|------|------------|--------------|-----------|------|------------|-------------------|-----------|
| 0047 | 10K4W | 取付ケカム固定軸 | 385 | 0082 | 13EFJ | ハンドル組 | 6765 |
| 0048 | 10HZ1 | 座金 | 110 | 0083 | 103KT | 固定ボルト | 110 |
| 0049 | 10D1R | ペール取付ケカムシート | 165 | 0084 | 13ENF | ボディガード | 935 |
| 0050 | 107LD | 座金 | 110 | 0085 | 10LV7 | 固定ボルト | 110 |
| 0051 | 103BX | 固定ボルト | 165 | 0086 | 10HAA | クロスギヤビン押サエ板 | 165 |
| 0052 | 10D26 | 回転枠リング | 165 | 0087 | 10703 | 座金 | 110 |
| 0053 | 103C5 | 固定ボルト | 110 | 0088 | 10JXK | クロスギヤビンカラー | 165 |
| 0056 | 13L7Q | ピニオンギア | 935 | 0090 | 10G5N | 摺動子 | 825 |
| 0057 | 10D7L | フリクションリング | 385 | 0091 | 103GP | 固定ボルト | 110 |
| 0058 | 106H7 | クロスギヤブッシュ(前) | 165 | 0092 | 10LHQ | 固定ボルト | 110 |
| 0059 | 10535 | ストッパーカム | 275 | 0093 | 10BF4 | クロスギヤ軸カバー | 165 |
| 0060 | 10DCN | クリックバネ | 165 | 0094 | 106GS | クロスギヤブッシュ(後) | 165 |
| 0061 | 107DZ | 内ゲリ当たり | 165 | 0095 | 1059T | 座金 | 110 |
| 0062 | 10ANN | ストッパーツマミ | 165 | 0096 | 102TZ | ウォームシャフト | 605 |
| 0063 | 10PRU | 固定ボルト | 165 | 0097 | 1033A | 摺動子ガイド | 275 |
| 0064 | 10JOM | ストッパーツマミカバー | 165 | 0098 | 13KYB | 脚無しボディ | 2255 |
| 0065 | 10H6G | ウォームシャフトギア | 605 | 0099 | 10P4K | 防水キャップ | 1155 |
| 0066 | 13CXN | ドライブギア組 | 2255 | 0100 | 104JT | ボールベアリング(6×10×3) | 1375 |
| 0067 | 10JDB | 座金(Φ7×Φ10) | 110 | 0101 | 104PP | ボールベアリング(7×11×3) | 1375 |
| 0069 | 10LS9 | 固定ボルト | 110 | 0102 | 104VX | ボールベアリング(4×7×2.5) | 1375 |
| 0071 | 10M2S | 固定ボルト | 110 | 0103 | 104Q5 | ボールベアリング(7×14×5) | 1375 |
| 0072 | 10L6H | 固定ボルト | 110 | 0104 | 104JD | ボールベアリング(7×13×4) | 1375 |
| 0073 | 104KM | 注油穴キャップ | 385 | 0105 | 106UX | 音出シピン | 165 |
| 0074 | 13MF5 | ハンドル軸ツバ | 2255 | 0106 | 10QPB | ローラークラッチ組 | 1155 |
| 0075 | 1052H | サラバネ | 165 | 0107 | 106VJ | ウォームシャフトピン | 385 |
| 0076 | 10FJ6 | ハンドル座金 | 165 | 0111 | 13R39 | リールスタンド(付属品) | 2255 |
| 0077 | 13DXY | ハンドル | 4510 | 0131 | 13C4D | スプール組 | 5610 |
| 0078 | 10368 | ハンドルノブ | 1705 | 0132 | 13DMD | 脚付キフタ | 2255 |
| 0079 | 104FH | 座金 | 220 | BNKI | 13QXV | 分解図(付属品) | 165 |
| 0080 | 103E9 | 固定ボルト | 110 | ITDG | 10QS5 | 糸止メガイド | 165 |
| 0081 | 13MA8 | ハンドルキャップ | 385 | TRST | 13PJV | 取扱説明書(付属品) | 165 |

| 番号 | S Part No. | 品目名 | 本体価格 (税込) | 番号 | S Part No. | 品目名 | 本体価格 (税込) |
|------|------------|---------------|-----------|------|------------|-----------------|-----------|
| *F01 | 13QN1 | リール袋 | 385 | 0024 | 1080V | ローターナット | 385 |
| 0001 | 13BFT | ドラグノブ組 | 935 | 0025 | 10G8N | アームローラーベアリングカラー | 165 |
| 0002 | 10MZX | 抜ケ止メバネ | 165 | 0026 | 10KFD | アームローラスペース | 165 |
| 0003 | 13K0T | 小判座金 | 385 | 0027 | 10KM5 | アームローラー | 605 |
| 0004 | 102ZF | ドラグ座金 | 165 | 0028 | 10PFH | アームローラーブッシュ | 110 |
| 0005 | 10GEW | ベアリング抜ケ止メ | 110 | 0030 | 107WY | アームローラー座金 | 165 |
| 0007 | 10MT3 | 固定ボルト | 110 | 0031 | 10CH0 | 内ゲリレバー音出シバネ | 165 |
| 0008 | 1035Z | スプールピン | 165 | 0033 | 105RG | アームバネガイド(A) | 165 |
| 0009 | 10BNT | スプールピンバネ | 165 | 0034 | 10TYE | バネガイド(A)カラー | 165 |
| 0010 | 10Q6D | スプールピンカバー | 275 | 0035 | 105FU | アームカムバネ | 165 |
| 0011 | 10Q6N | スプールピンカバー銘版 | 275 | 0036 | 13KDS | アームカム | 385 |
| 0012 | 103BY | 固定ボルト | 110 | 0037 | 10PMJ | 固定ボルト | 110 |
| 0014 | 10BU7 | スプール座金セット | 110 | 0038 | 10LFH | 固定ボルト | 110 |
| 0015 | 107PE | ベアリングガイドスペース | 165 | 0039 | 103DC | 固定ボルト | 110 |
| 0016 | 10PN2 | セットスクリュー | 165 | 0040 | 1092C | アームカムバネカバー | 605 |
| 0017 | 10LTD | スプール軸ベアリングガイド | 605 | 0041 | 108TT | 内ゲリレバー | 275 |
| 0019 | 10HYL | 座金 | 110 | 0042 | 13K8X | ローター | 1705 |
| 0020 | 107PK | ドラグ音出シラチェット | 275 | 0043 | 103N8 | 固定ボルト | 110 |
| 0021 | 103ML | スプール受け | 165 | 0044 | 10MEP | 取付ケカムカバー | 605 |
| 0022 | 107V3 | ラチェットバネ | 165 | 0045 | 13CSV | ペール組 | 2255 |
| 0023 | 13LJ2 | メインシャフト | 935 | 0046 | 13KGL | アーム固定軸 | 605 |

10 コンプレックス 2000HF3