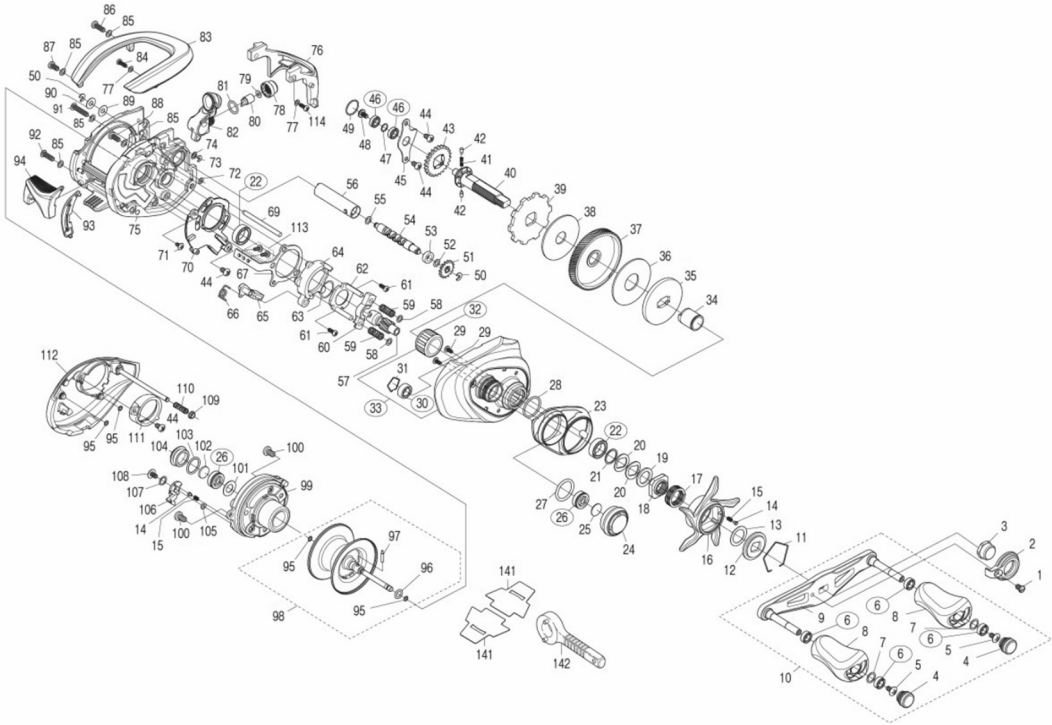


21アンタレスDC 右

本体価格(税別) 77,000円

短縮コード **042606**



※丸付き番号はベアリングを示します。
 ※97 スプールクラッチピン、32 ローラークラッチはお客様ご自身での交換はできません。
 交換はアフターサービスに出していただくようお願いいたします。

調整座金類に関しましては、必ずしも分解図中の表現と一致しない場合がございますので、

ムサシ オーバーホール作業用資料: リールのメンテは "ムサシ オーバーホール" で検索

番号	S Part No.	品目名	本体価格 (税込)	番号	S Part No.	品目名	本体価格 (税込)
*F01	13WNG	リール袋(付属品)	935	0021	105PW	スタードラッグベアリング座金	110
0001	10R1Q	固定ボルト	165	0022	10EX8	ボールベアリング(8×12×3.5)	1375
0002	10SSK	リテーナー	385	0023	13U8L	本体A銘版	1265
0003	101M3	ハンドル固定ナット	275	0024	13U8K	注油穴キャップ A	550
0004	10E4R	ハンドルキャップ	385	0025	1057Q	スプール軸当り(B)	110
0005	103E9	固定ボルト	110	0026	10S37	ボールベアリング(3×10×4)	1375
0006	104VX	ボールベアリング(4×7×2.5)	1375	0027	10LA9	オリング	165
0007	104FH	座金	220	0028	1027V	オリング	165
0008	10E9X	ハンドルノブ	1155	0029	1055J	固定ボルト	165
0009	13HVK	ハンドル	2255	0030	105BP	ボールベアリング(5×9×3)	1375
0010	13AWZ	ハンドル組	8250	0031	10R0Q	抜け止メ	165
0011	10KXV	スタードラッグ音出し板抜け止メ	165	0032	1005E	ローラークラッチ	1705
0012	10J1Y	スタードラッグ音出し板	165	0033	13HPS	本体A組	11220
0013	10HHM	摺動子座金(9×13×0.2)	110	0034	10BN3	ローラークラッチインナーチューブ	605
0014	10B27	音出しピン	165	0035	13UXZ	スタードラッグ板	330
0015	10988	音出しバネ	165	0036	10RWJ	スタードラッグ座金	935
0016	13V45	スタードラッグ	2805	0037	10CR8	ドライブギア	2805
0017	10A71	スタードラッグバネ	275	0038	10CJ1	スタードラッグ座金	385
0018	10A0B	スタードラッグ固定ナット	275	0039	10RLS	ストップギア	385
0019	10J1N	スタードラッグベアサー	165	0040	10T7U	ドライブギア軸	1320
0020	10D60	メインギア座金(C)	165	0041	10JDX	ウォームシャフトギア用バネ	165

番号	S Part No.	品目名	本体価格 (税込)	番号	S Part No.	品目名	本体価格 (税込)
0042	10HJG	ウォームシャフトギア用ピン	165	0081	108WQ	オリング	165
0043	10057	ウォームシャフトギア	275	0082	13GH1	レベリングガイド組	2915
0044	10DSZ	固定ボルト	110	0083	13RUL	サムレスト	5170
0045	13VAC	ドライブギア軸固定板	165	0084	10LVL	固定ボルト	110
0046	10SAM	ボールベアリング(4×7×2)	1375	0085	13PKW	座金	110
0047	101HF	座金	110	0086	13JXC	固定ボルト	110
0048	10DR4	固定ボルト	110	0087	13JRF	固定ボルト	110
0049	10S24	オリング	165	0088	10LZO	固定ボルト	165
0050	105NC	E型止メ輪2	110	0089	10E7G	座金	110
0051	10FNX	ウォームシャフトギア	275	0090	10GA0	座金	110
0052	10J1J	座金	110	0091	10RL4	固定ボルト	165
0053	10PXY	ハンドルニギリフック(B)	165	0092	101GQ	固定ボルト	165
0054	10EET	ウォームシャフト	275	0093	13TD5	クラッチレバー受け	110
0055	10GJ1	座金	110	0094	13H6E	クラッチレバー組	880
0056	10NFW	レベリングガイド	165	0095	10E7H	オリング	165
0057	13SPH	ピンコンギア	2255	0096	10TNE	オリング	165
0058	13PKV	座金	110	0097	10MD0	スプールクラッチピン	165
0059	104BU	クラッチヨークバネ	110	0098	13GNW	スプール組	11220
0060	104BT	クラッチヨーク	165	0099	13FZD	B受け基盤組	17380
0061	10LVH	クラッチカム固定ボルト	110	0100	13JXD	固定ボルト	110
0062	10F42	クラッチカム押さえ板	385	0101	10B94	ベアリングシール	165
0063	10G8C	座金	110	0102	1057S	スプール軸当り(B)	110
0064	10SXB	クラッチカム	275	0103	108WA	オリング	165
0065	105ZU	クラッチカム	385	0104	13LGC	注油穴キャップ B	550
0066	10N1Z	クラッチメカバネ	110	0105	10CFZ	オリング	165
0067	13TD4	クラッチプレート	220	0106	13RNG	本体Bカムレバー	110
0068	10559	固定ボルト	165	0107	10GFF	座金	110
0069	10RMM	レベリングガイド	275	0108	13AXA	固定ボルト	165
0070	13UF1	本体Aシート	165	0109	10RLZ	本体Bシャフトガイド	165
0071	100BD	固定ボルト	165	0110	10REG	ダンパーバネ	165
0072	10GFH	座金	110	0111	13RNN	プレーキダイヤル銘版	275
0073	105NB	E型止メ輪 1.5	110	0112	13FTF	本体B	9570
0074	10GA7	座金	110	0113	13X9L	固定ボルト	385
0075	13GAP	フレーム組	11110	0114	101CN	固定ボルト	165
0076	13SHK	レベリングガイド	605	0141	10PBO	部保護シート	165
0077	13PKU	座金	110	0142	10NCO	リールレンチ(付属品)	165
0078	10FJB	レベリングガイド受け	165	BNK1	13WUT	分解図(付属品)	165
0079	1019Y	座金	220	OIL1	10LQ0	B-100オイル(4.5g)	385
0080	10211	ウォームシャフトピン	275	TRST	13VU0	取扱説明書(付属品)	165