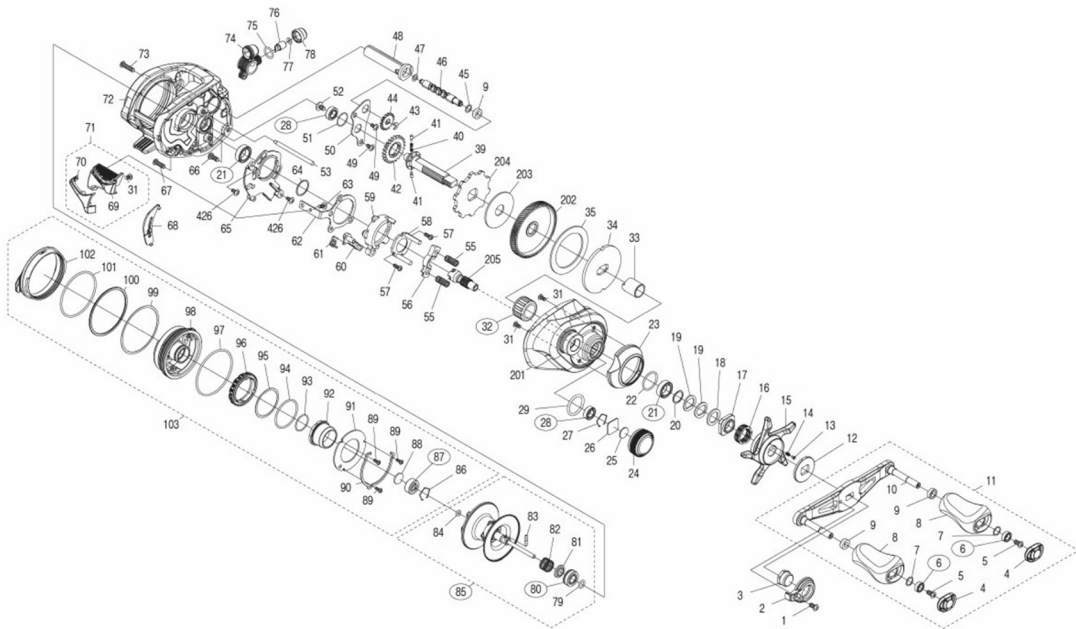


22 バンタム HG 右

本体価格(税込) 42,600円

短縮コード **044631**



丸付き番号はベアリングを示します。
 80 ベアリング、83 スプールクラッチピン、32 ローラークラッチはお客様ご自身での交換はできません。
 交換には特殊工具や技術等での作業が必要となる為、弊社アフターサービスをご利用ください。

【整座金類に関しては、必ずしも分解図中の表現と一致しない場合がございますので、ご了承ください。(商品により使用している場合とそうでない場合がございます)】

ムサシ オーバーホール作業用資料: リールのメンテは "ムサシ オーバーホール" で検索

番号	S Part No.	品目名	本体価格(税込)	番号	S Part No.	品目名	本体価格(税込)	番号	S Part No.	品目名	本体価格(税込)	番号	S Part No.	品目名	本体価格(税込)
0001	10R1Q	固定ボルト	165	0022	1027V	リング	165	0082	10S1F	ベアリング押シエバネ	165	0047	10GFG	座金	110
0002	10S80	リテーナ	385	0023	100PU	本体A競版	1100	0048	10O5Z	レベルwindガイド	165	0048	10O5Z	レベルwindガイド	165
0003	1007H	ハンドル固定ナット	605	0024	10TA3	メカニカルブレーキピン	935	0049	10MT4	固定ボルト	110	0050	10O5S	ドライブギア軸固定板	275
0004	10FMF	ハンドルキャップ	165	0025	1089E	メカニカルブレーキ座金	110	0051	10S24	リング	165	0051	10S24	リング	165
0005	103E9	固定ボルト	110	0026	1085F	メカニカルブレーキ座金	110	0052	10PVT	固定ボルト	165	0052	10PVT	固定ボルト	165
0006	104VX	ボールベアリング(4×7×2.5)	1375	0027	1057X	抜け止め	165	0053	10O6J	レベルwindガイド	385	0053	10O6J	レベルwindガイド	385
0007	104FH	座金	220	0028	105BP	ボールベアリング(5×9×3)	1375	0055	104BU	クラッチヨーク	110	0055	104BU	クラッチヨーク	110
0008	10329	ハンドルノブ	1155	0029	108WK	リング SM14	165	0056	1046T	クラッチヨーク	165	0056	1046T	クラッチヨーク	165
0009	10XPY	ハンドルニギリクワン(B)	165	0031	1055J	固定ボルト	165	0057	10LVJ	固定ボルト	110	0057	10LVJ	固定ボルト	110
0010	101PU	ハンドルシャフト組	2805	0032	1005E	ローラークラッチ	1705	0058	10F42	クラッチカム押シエバネ	385	0058	10F42	クラッチカム押シエバネ	385
0011	10E71	ハンドル組	8415	0033	10B3N	ローラークラッチインチューブ	605	0059	10SX6	クラッチカム	275	0059	10SX6	クラッチカム	275
0012	1007F	スタードラッグ音出し板	165	0034	10D3N	スタードラッグ板	275	0060	10S2U	クラッチツマミ	385	0060	10S2U	クラッチツマミ	385
0013	10B27	音出しピン	165	0035	106XT	スタードラッグ座金	605	0061	10N1Z	クラッチツマミ体	110	0061	10N1Z	クラッチツマミ体	110
0014	10988	音出しシバネ	165	0039	10059	ドライブギア軸	2255	0062	10T9H	クラッチプレート	495	0062	10T9H	クラッチプレート	495
0015	100PT	スタードラッグ	1155	0040	10JDX	ウォームシャフトギア用バネ	165	0063	103CO	固定ボルト	110	0063	103CO	固定ボルト	110
0016	10A71	スタードラッグバネ	275	0041	10HJG	ウォームシャフトギア用ピン	165	0064	10G8C	座金	110	0064	10G8C	座金	110
0017	10A0B	スタードラッグ固定ナット	275	0042	10057	ウォームシャフトギア	275	0065	1001J	本体Aシート	385	0065	1001J	本体Aシート	385
0018	10J1N	スタードラッグスペーサー	165	0043	105NC	E型止メ輪2	110	0066	10LZD	固定ボルト	165	0066	10LZD	固定ボルト	165
0019	10D60	メインギア座金(C)	165	0044	10FNX	ウォームシャフトギア	275	0067	101GQ	固定ボルト	165	0067	101GQ	固定ボルト	165
0020	105PW	スタードラッグベアリング座金	110	0045	10078	座金	110	0068	1000Z	クラッチレバー受け(B)	165	0068	1000Z	クラッチレバー受け(B)	165
0021	10EX8	ボールベアリング(8×12×3.5)	1375	0046	10EET	ウォームシャフト	275	0069	10RLD	クラッチレバー	495	0069	10RLD	クラッチレバー	495
								0070	10R2Z	クラッチレバー競版	605	0070	10R2Z	クラッチレバー競版	605
								0071	100J3	クラッチレバー組	1155	0071	100J3	クラッチレバー組	1155
								0072	101PY	フレーム組	11000	0072	101PY	フレーム組	11000
								0073	103LN	固定ボルト	165	0073	103LN	固定ボルト	165
								0074	101PW	レベルwind組	3410	0074	101PW	レベルwind組	3410
								0075	108WQ	リング	165	0075	108WQ	リング	165
								0076	10211	ウォームシャフトピン	275	0076	10211	ウォームシャフトピン	275
								0077	10T9Y	座金	220	0077	10T9Y	座金	220
								0078	10FJB	レベルwindガイド	165	0078	10FJB	レベルwindガイド	165
								0079	10T9F	リング	165	0079	10T9F	リング	165
								0080	1005D	ボールベアリング(5×11×4)	1375	0080	1005D	ボールベアリング(5×11×4)	1375
								0081	10SWZ	ブラッシュ	165	0081	10SWZ	ブラッシュ	165
												0082	10S1F	ベアリング押シエバネ	165
												0083	10MDO	スプールクラッチピン	165
												0084	10E2Z	リング	110
												0085	101PX	スプール組(ベアリング入り)	11550
												0086	10GEW	ベアリング抜け止め	110
												0087	10S37	ボールベアリング(3×10×4)	1375
												0088	10S7S	スプール軸当り(B)	110
												0089	1026U	固定ボルト	165
												0090	10TUC	カムレバー止め輪	165
												0091	10RDM	ブレーキダイヤル固定板	385
												0092	10T86	ブレーキパイプギア組	1705
												0093	10L8A	リング	165
												0094	10CG0	リング 19.5	165
												0095	10T9R	座金	220
												0096	1000Y	BR7ツマミ	605
												0097	10B2W	リング	385
												0098	101PV	フレームB受け輪	4510
												0099	10E72	座金	220
												0100	10SKT	座金	385
												0101	1006P	リング	165
												0102	10013	本体Bカムレバー	605
												0103	10E70	本体B組	8415
												0201	1019P	本体A	7315
												0202	1021G	ドライブギア	2475
												0203	10CJ1	スタードラッグ座金	385
												0204	1006Y	ストッパーギア	605
												0205	100FS	ピニオンギア	1705
												0426	100BD	固定ボルト	165
												BNKI	13WV7	分解図(付属品)	165
												BSS2	10RC4	ブレーキシュー (S)	110
												BST1	13SFU	ブレーキシャフト	110
												OIL1	10LQ0	B-100オイル(4.5g)	385
												TRST	13PLB	取扱説明書(付属品)	220