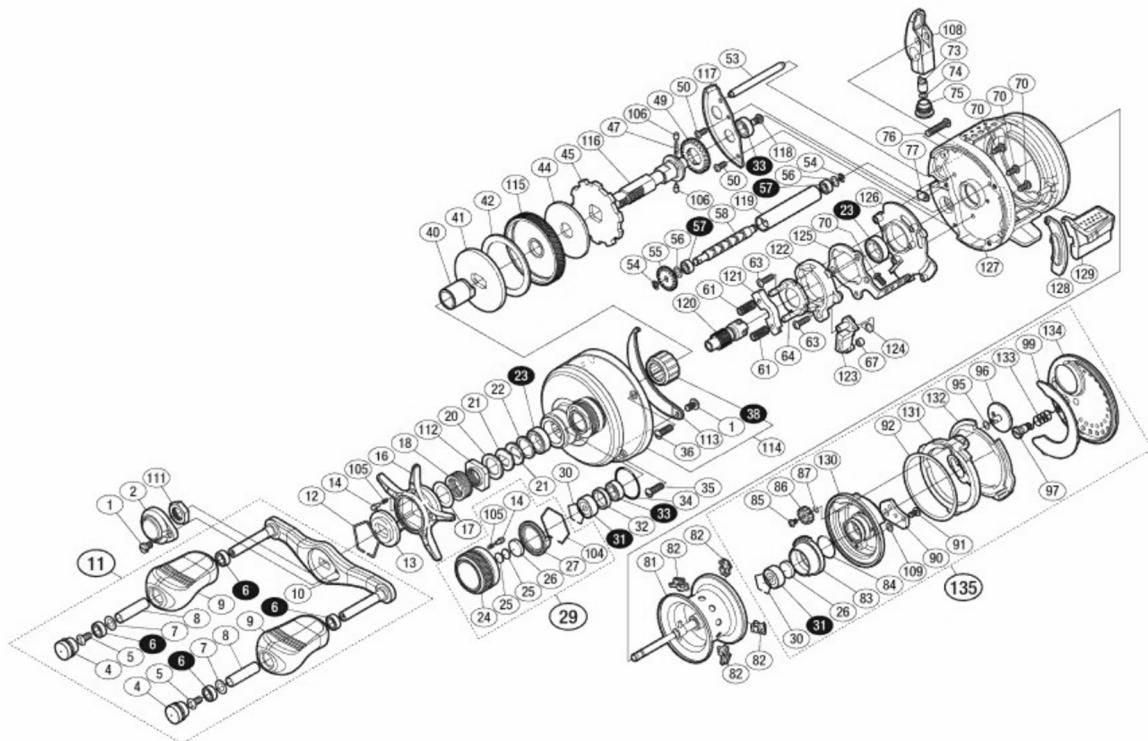


14 カルカタコンクエスト 101

本体価格(税込) 53,130円

短縮コード **03203**



※白ヌキ番号はベアリングを示します。

※**38** ローラークラッチは圧入で固い場合があり、交換はアフターサービスに出していただくようお願いいたします。

調整座金類に関しましては、必ずしも分解図中の表現と一致しない場合がございますので、

ムサシ オーバーホール作業用資料: リールのメンテは "ムサシ オーバーホール" で検索

番号	S Part No.	品目名	本体価格(税込)	番号	S Part No.	品目名	本体価格(税込)	番号	S Part No.	品目名	本体価格(税込)
*F01	13WHP	リール袋(付属品)	935	0024	10KDN	メカニカルブレーキパ	1705	0053	10GUF	レベルワイドガイド	385
0001	10CZ5	固定ボルト	275	0025	10896	メカニカルブレーキ座金	110	0054	105NC	E型止メ輪2	110
0002	10Q5R	ハンドルリテーナ	1375	0026	1057S	スプール軸当列(B)	110	0055	10FNV	ウォームシャフトギア	275
0004	10FMG	ハンドルキャップ	385	0027	10L2F	メカニカルブレーキ音出し板	275	0056	10GFJ	座金	110
0005	103E9	固定ボルト	110	0029	10HWK	メカニカルブレーキ組	2805	0057	10PDA	ボールベアリング(3×6×2.5)	1375
0006	104VX	ボールベアリング(4×7×2.5)	1375	0030	10GEW	ベアリング抜け止め	110	0058	104T9	ウォームシャフト	935
0007	104FH	座金	220	0031	105C4	ボールベアリング(3×10×4)	1375	0061	104BJ	クラッチヨークパ	110
0008	109VL	ノブ固定軸パイプ	385	0032	10EYR	ベアリング座	275	0063	10LUX	固定ボルト	110
0009	10325	ハンドルノブ	1155	0033	105BR	ボールベアリング(5×9×3)	1375	0064	10F3Y	クラッチカム押サエ板	385
0010	10A68	ハンドル	3960	0034	108W8	Oリング S-16	165	0067	1048C	クラッチツマブッシュ	165
0011	10CF2	ハンドル組	10120	0035	10C3N	固定ボルト	275	0070	103C0	固定ボルト	110
0012	10KXV	スタードラッグ音出し板抜け止め	165	0036	10C3M	本体A固定ボルト(C)	275	0073	10FFT	ウォームシャフトピン	385
0013	10J26	スタードラッグ音出し板	165	0038	10F34	ローラークラッチ	2255	0074	10GFH	座金	110
0014	10B27	音出しピン	165	0040	10BMX	ローラークラッチインナーチューブ	935	0075	10FJC	レベルワイド受け	605
0016	10AU1	スタードラッグ	2255	0041	10D3R	スタードラッグ板	605	0076	10A6J	固定ボルト	385
0017	10HHN	摺動子座金(9×13×0.3)	165	0042	1071X	スタードラッグ座金(C)	385	0077	10FTB	ウォームシャフト抜け止め	275
0018	10A71	スタードラッグパ	275	0044	10CJ4	スタードラッグ座金(A)	385	0081	10L3M	スプール組	7865
0020	10J1N	スタードラッグスペーサー	165	0045	10D70	ストリッパギア	385	0082	1048H	ブレーキシュー 赤	110
0021	10D80	メインギヤ座金(C)	165	0047	10JDX	ウォームシャフトギア用パ	165	0083	10EXR	ブレーキパイプギア	1705
0022	105PW	スタードラッグベアリング座金	110	0049	10J6W	ウォームシャフトギア	385	0084	10LA8	Oリング	165
0023	10EX8	ボールベアリング(8×12×3.5)	1375	0050	10LVG	固定ボルト	110	0085	10PRT	固定ボルト	110
								0086	10GBM	BRツマミギア	165
								0087	10FMT	Oリング	110
								0090	10AYW	ダンパーブッシュ	275
								0091	10LVE	固定ボルト	110
								0092	104MY	本体カムレバー調整座金	165
								0095	10HYU	座金	110
								0096	10EV4	BRツマミ	2255
								0097	10GM5	本体Bシャフト	605
								0099	104H7	本体Bシール	385
								0104	10L6X	メカニカルブレーキ音出し止め輪	275
								0105	10988	音出しパ	165
								0106	10HJG	ウォームシャフトギア用ピン	165
								0108	10TSX	レベルワイド組	3190
								0109	10280	座金	110
								0111	10F5N	ハンドル固定ナット	275
								0112	10A0C	スタードラッグ固定ナット	275
								0113	10QCD	本体固定板銘板	165
								0114	10HPZ	本体A組	11220
								0115	10CMK	ドライブギア	2805
								0116	105CB	ドライブギア軸	2255
								0117	108SW	ドライブギア軸固定板	935
								0118	10PVU	固定ボルト	165
								0119	10NFT	レベルワイドパイプ	1155
								0120	10CS3	ピニオンギア	2255
								0121	1046Y	クラッチヨーク	165
								0122	10K0Y	クラッチカム	275
								0123	105ZV	クラッチツマ	385
								0124	10N1V	クラッチツマパ	165
								0125	10QGN	クラッチプレート	495
								0126	10BVR	本体Aシート	385
								0127	10E1K	フレーム	14630
								0128	10971	クラッチレバー受け	165
								0129	10MMWG	クラッチレバー	935
								0130	10FXG	フレームB受け組	2255
								0131	104NC	フレームB受けカム	275
								0132	10BAR	本体Bカムレバー	275
								0133	10KN9	ダンパーパ	165
								0134	10D0G	本体B	4510
								0135	10125	本体B組	11825
								BNK1	13WKC	分解図(付属品)	165
								OIL1	10LQ0	B-100オイル(4.5g)	385
								TRST	13VHT	取扱説明書(付属品)	165