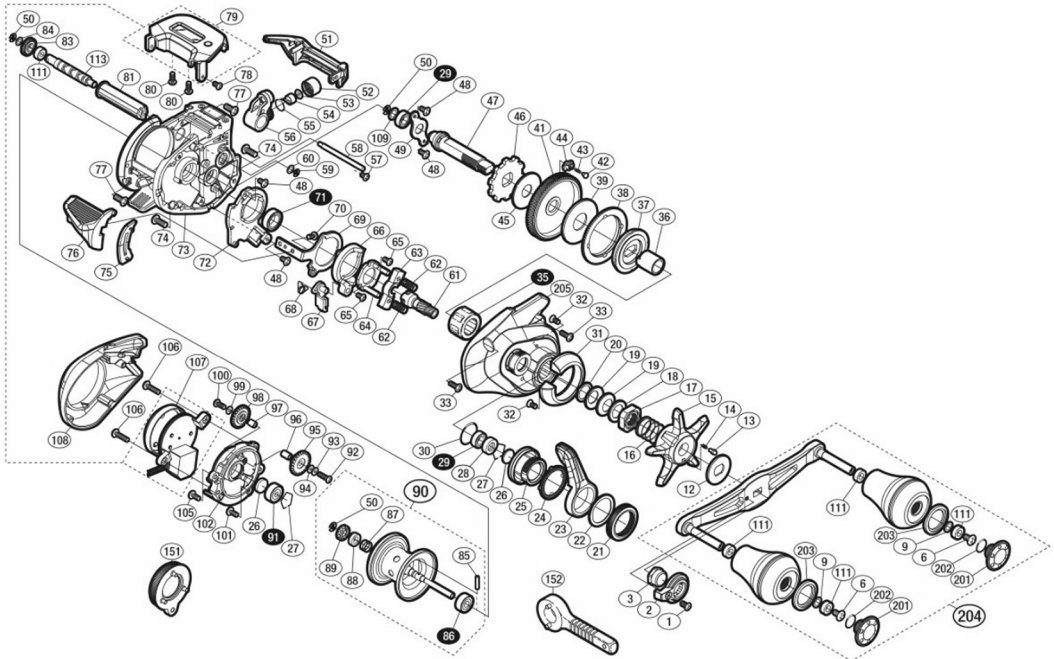


# 20 バルケッタ Fカスタム 150DH 右

本体価格(税込) 26,488円

短縮コード **041715**



※白ヌキ番号はベアリングを示します。

※35 ローラークラッチはお客様ご自身の交換はできません。交換はアフターサービスに出していただくようお願いいたします。

調整座金類に関しては必ずしも絵図中の表現と一致しない場合がございます。

## ムサシ オーバーホール作業用資料: リールのメンテは "ムサシ オーバーホール" で検索

番号	S Part No.	品目名	本体価格 (税込)	番号	S Part No.	品目名	本体価格 (税込)	番号	S Part No.	品目名	本体価格 (税込)
0001	101W	固定ボルト	110	0028	101V3	ベアリング筒座	275	0051	13SHC	レベルwindガード	605
0002	10SSK	リテーナー	385	0029	105BP	ボールベアリング(5×9×3)	1375	0052	10FJW	レベルwind受け	165
0003	10DVL	ハンドル固定ナット	605	0030	10R22	Oリング	165	0053	1003S	座金	275
0006	10LFA	固定ボルト	110	0031	13U7W	本体A銘版	605	0054	10BHQ	ウォームシャフトピン	275
0009	10E4G	座金	275	0032	10LA3	固定ボルト	165	0055	108WQ	Oリング	165
0012	10J22	スタードラッグ音出し板	165	0033	10LCY	固定ボルト	110	0056	13GED	レベルwindド組	935
0013	10MFC	音出しピン	165	0035	10F5D	ローラークラッチベアリングA-RB	1705	0057	1022E	固定ボルト	165
0014	10BT2	音出しパイ	165	0036	10CCN	インナーチューブ	605	0058	13B5P	レベルwindガイド	165
0015	13V3Y	スタードラッグ	385	0037	13UXG	スタードラッグ板	935	0059	105NC	E型止メ輪2	110
0016	10A70	スタードラッグパイ	275	0038	13VFG	ドラッグ音出しシヤット	385	0060	10S42	座金	275
0017	10A3T	スタードラッグ固定ナット	385	0039	10CM0	スタードラッグ座金	605	0061	13SPC	ピニオンギア	935
0018	10J1N	スタードラッグスパーサー	165	0041	13UXD	ドラッグギア	2255	0062	13S2G	クラッチヨークパイ	165
0019	10EW3	サラバ(DB8L)	165	0042	10COT	ドラッグ音出しピン	275	0063	10TMB	クラッチヨーク	165
0020	105PW	スタードラッグベアリング座金	110	0043	10J8A	ドラッグ音出しパイ	165	0064	10F3X	クラッチカム押サエ板	385
0021	13UD5	ロッキング	275	0044	10J87	ドラッグパイホルダー	165	0065	10K1V	固定ボルト	110
0022	13B6Z	座金	165	0045	1025A	スタードラッグ座金	605	0066	10K0N	クラッチカム	275
0023	13UDY	フォールパー	605	0046	10R6Z	ストップギア	605	0067	10MME	クラッチツメ	385
0024	13UD3	ロッキングスパーサー	165	0047	13UL9	ドラッグギア軸	1155	0068	10R1H	クラッチツメパイ	165
0025	13UBD	メカニカルブレーキ	1155	0048	10S57	固定ボルト	165	0069	100ZV	クラッチプレート	495
0026	10EX5	スプール軸当りB	110	0049	109T1	ドラッグギア軸固定板	275	0070	10LF4	固定ボルト	110
0027	1054D	ベアリング抜け止め	110	0050	105NK	E型止メ輪 2.5	110	0071	10EX8	ボールベアリング(8×12×3.5)	1375
								0072	10R09	本体Aシート	385
								0073	13GA9	フレーム組	4510
								0074	10LFP	固定ボルト	110
								0075	13TCL	クラッチレバー受け(B)	165
								0076	1377E	クラッチレバー	605
								0077	13N9W	固定ボルト	110
								0078	10LCQ	固定ボルト	110
								0079	13K3J	カウンターユニット組	15180
								0080	10L0M	固定ボルト	110
								0081	13S5U	レベルwindパイプ	165
								0083	13S5T	ウォームシャフトギア	275
								0084	13G3G	座金	275
								0085	10MD0	スプールクラッチピン	165
								0086	13TXK	ボールベアリング(4×10×4)	1375
								0087	13SVD	スプール軸パイ	165
								0088	10MCY	スプール軸カム	165
								0089	10JAH	ウォームシャフトギア	385
								0090	13GNP	スプール軸(ベアリング入り)	5610
								0091	105C2	ボールベアリング(3×10×4)	1375
								0092	13JXR	固定ボルト	165
								0093	13PE6	座金	165
								0094	13PYW	座金	275
								0095	13RTV	ウォームシャフトギア	165
								0096	13SGH	ウォームシャフトギア(B)受け B	275
								0097	13RU2	ウォームシャフトギア(B)受け	165
								0098	13SSR	ウォームシャフトギア	275
								0099	1019V	座金	165
								0100	10LCP	固定ボルト	165
								0101	10LCH	固定ボルト	165
								0102	13RUA	本体B受け	605
								0105	10L0F	固定ボルト	110
								0106	13JVV	固定ボルト	165
								0107	13JPD	電池フタ組	935
								0111	13S61	ウォームシャフト	1155
								0151	13WU2	レンチ	275
								0152	10N0C	リールレンチ	165
								0204	13JD4	ハンドル組	9020
								0205	13U1W	本体A	2255
								LINE	10CW0	ライン通し	165