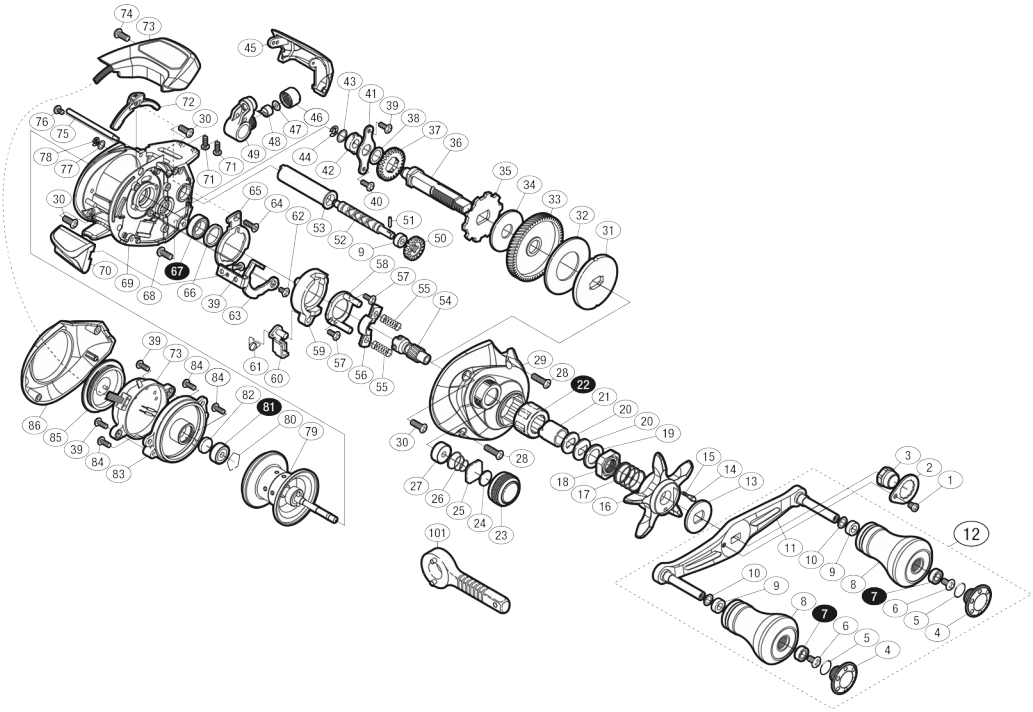


'16 グラップラー CT 150HG SA-RB

商品コード 5-RH98 0150

本体価格(税別) 27,500円

短縮コード 03594



※白ヌキ番号はベアリングを示します。

調整座金類に關しましては、必ずしも分解図中の表現と一致しない場合がございますので、

ムサシ オーバーホール作業用資料: リールのメンテは "ムサシ オーバーホール" で検索

部品番号	部品名	本体価格(税別)
1	固定ボルト	100
2	リテーナ	300
3	ハンドル固定ナット	200
4	ハンドルキャップ	400
5	Oリング	50
6	固定ボルト	50
7	ボールベアリング(4×7×2.5 SARB)	1,200
8	ハンドルノブ	3,000
9	ハンドルノブプッシュ	100
10	座金	50
11	ハンドル	3,000
12	ハンドル組	8,000
13	スタードラッグ音出シ板	100
14	音出シピン	100
15	音出シバネ	100
16	スタードラッグ	500
17	スタードラッグバネ	200
18	スタードラッグ固定ナット	300
19	スタードラッグスペーサー	50
20	ドライブギア座金	100
21	ローラークラッチインナーチューブ	500
22	ローラークラッチ	1,500
23	メカニカルブレーキノブ	800
24	メカニカルブレーキ座金	50
25	メカニカルブレーキ座金	50
26	メカニカルブレーキユルミ止メバネ	100
27	プッシュ	100
28	固定ボルト	50
29	本体A	2,000
30	固定ボルト	50
31	スタードラッグ板	500

部品番号	部品名	本体価格(税別)
32	スタードラッグ座金	500
33	ドライブギア	2,000
34	スタードラッグ座金	300
35	ストッパーギア	500
36	ドライブギア軸	1,000
37	ウォームシャフトギア	200
38	座金	50
39	固定ボルト	50
40	固定ボルト	50
41	ドライブギア軸固定板	100
42	ドライブギア軸プッシュ	100
43	座金	50
44	E形止メ輪 2.5	50
45	レベルwindガード	400
46	レベルwind受け	100
47	座金	50
48	ウォームシャフトピン	200
49	レベルwind組	800
50	ウォームシャフトギア	200
51	ウォームシャフトピン	50
52	ウォームシャフト	1,000
53	レベルwindドバイブ	100
54	ピニオンギア	1,000
55	クラッチヨークバネ	50
56	クラッチヨーク	200
57	固定ボルト	50
58	クラッチカム押サエ板	300
59	クラッチカム	200
60	クラッチツメ	300
61	クラッチツメバネ	100
62	固定ボルト	50

部品番号	部品名	本体価格(税別)
63	クラッチプレート	400
64	固定ボルト	50
65	クラッチプレート(B)	200
66	ベアリングガイド	100
67	ボールベアリング(8×12×3.5SARB)	1,200
68	固定ボルト	50
69	フレーム	5,000
70	クラッチレバー	500
71	固定ボルト	50
72	クラッチレバー(B)	100
73	カウンターユニット組	11,000
74	固定ボルト	50
75	レベルwind棒	100
76	固定ボルト	50
77	座金	50
78	E形止メ輪 2	50
79	スプール組	5,500
80	ベアリング抜ケ止メ	50
81	ボールベアリング(3×10×4 SARB)	1,200
82	スプール軸当たりB	50
83	本体B受け	1,000
84	固定ボルト	100
85	電池フタ組	800
86	本体B	1,000
101	リールレンチ (付属品)	100
TRST	取扱説明書 (付属品)	400
BNKI	分解図 (付属品)	100
ITOS	スプール糸止メシール (付属品)	100
LINE	ライン通シ (付属品)	100