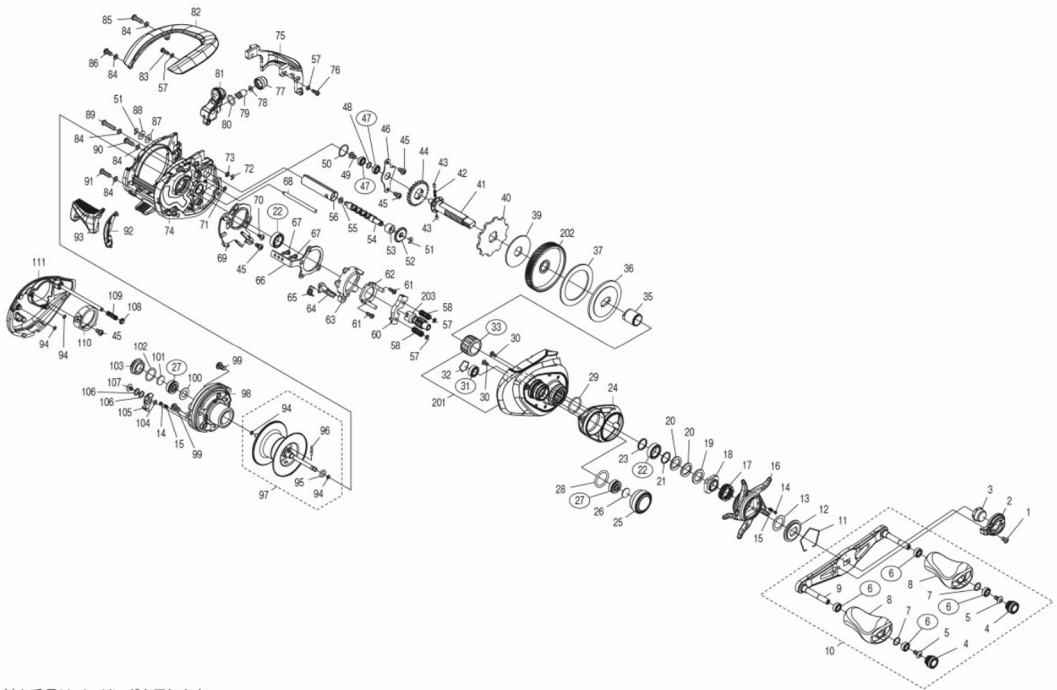


23 アンタレスDC MD HG 右

本体価格(税別) 84,100円

短縮コード **046000**



※丸付き番号はベアリングを示します。

※96 スプールクラッチピン、33 ローラークラッチはお客様ご自身での交換はできません。

交換には特殊工具や技術等での作業が必要となる為、弊社アフターサービスをご利用ください。

調整座金類に関しましては、必ずしも分解図中の表現と一致しない場合がございますので、ご了承ください。
(商品により使用している場合とそうでない場合がございます。)

(221020) 001

ムサシ オーバーホール作業用資料: リールのメンテは "ムサシ オーバーホール" で検索

番号	S Part No.	品目名	本体価格 (税込)	番号	S Part No.	品目名	本体価格 (税込)
*F01	13WNG	リール袋	935	0021	105PW	スタードラッグベアリング座金	110
0001	10R1Q	固定ボルト	165	0022	10EX8	ボールベアリング(8×12×3.5)	1375
0002	1017T	リテーナー	385	0023	13ZXU	スタードラッグベアリング座金	110
0003	13V4J	ハンドル固定ナット	825	0024	13ZTP	本体A錠版	1265
0004	13MBX	ハンドルキャップ	880	0025	13U93	メカニカルブレーキギブ	3300
0005	103E9	固定ボルト	110	0026	1057Q	スプール輪当り(B)	110
0006	104VX	ボールベアリング(4×7×2.5)	1375	0027	10S37	ボールベアリング(3×10×4)	1375
0007	104FH	座金	220	0028	10LA9	リング	165
0008	10SCX	ハンドルノブ	1100	0029	1027V	リング	165
0009	13ZTD	ハンドルシャフト組	2255	0030	1055J	固定ボルト	165
0010	13ZTE	ハンドル組	8250	0031	105BP	ボールベアリング(5×9×3)	1375
0011	10KXV	スタードラッグ音出し板抜け止メ	165	0032	10R0Q	抜け止メ	165
0012	10J1Y	スタードラッグ音出し板	165	0033	1005E	ローラークラッチ	1705
0013	10HHM	摺動子座金(9×13×0.2)	110	0035	10BN3	ローラークラッチインナーチューブ	605
0014	10B27	音出しピン	165	0036	10D3L	スタードラッグ	275
0015	10988	音出しバネ	165	0037	1071T	スタードラッグ座金	495
0016	13V45	スタードラッグ	2805	0039	10CHZ	スタードラッグ座金	275
0017	10A71	スタードラッグバネ	275	0040	109BB	スリッギギヤ	605
0018	10A0B	スタードラッグ固定ナット	275	0041	10T7U	ドライブギヤ軸	1320
0019	10J1N	スタードラッグスペーサー	165	0042	10JDX	ウォームシャフトギヤ用バネ	165
0020	10D60	メインギヤ座金(C)	165	0043	10HJF	ウォームシャフトギヤ用ピン	165

番号	S Part No.	品目名	本体価格 (税込)	番号	S Part No.	品目名	本体価格 (税込)
0044	10057	ウォームシャフトギヤ	275	0081	13ZTS	レベルwind組	2915
0045	10DSZ	固定ボルト	110	0082	13ZTH	サムレスト	5720
0046	13VAC	ドライブギヤ軸固定板	165	0083	10LVL	固定ボルト	110
0047	10SAM	ボールベアリング(4×7×2)	1375	0084	13PKW	座金	110
0048	13PKS	座金	110	0085	13JXC	固定ボルト	110
0049	10DR4	固定ボルト	110	0086	13JRF	固定ボルト	110
0050	10S24	リング	165	0087	10E7G	座金	110
0051	105NC	E型止メ輪2	110	0088	10QWR	座金	110
0052	10FNX	ウォームシャフトギヤ	275	0089	10RL4	固定ボルト	165
0053	13ZTS	ウォームシャフトブッシュ	165	0090	10LZD	固定ボルト	165
0054	13ZTK	ウォームシャフト	275	0091	101GQ	固定ボルト	165
0055	10GHF	座金	110	0092	13TD5	クラッチレバー受け	110
0056	10NFW	レベルwindパイプ	165	0093	13Z7T	クラッチレバー組	1540
0057	13PKU	座金	110	0094	10E7H	リング	110
0058	13T1T	クラッチヨークリネ	110	0095	10TNF	リング	165
0060	13T1S	クラッチヨーク	165	0096	10MD0	スプールクラッチピン	165
0061	10LVH	クラッチカム固定ボルト	110	0097	13ZTL	スプール組	11220
0062	13UEP	クラッチカム押さえ板	385	0098	13ZTD	B受け基礎組	17380
0063	10SX6	クラッチカム	275	0099	13JXD	固定ボルト	110
0064	10S2U	クラッチメ	385	0100	10B94	ベアリングシール	165
0065	10N1Z	クラッチメメ	110	0101	1057S	スプール輪当り(B)	110
0066	13TD4	クラッチプレート	220	0102	108WA	リング	165
0067	101LH	固定ボルト	110	0103	13LGC	注油穴キャップ B	550
0068	13ZTL	レベルwindガイド	275	0104	10CFZ	リング	165
0069	13UF1	本体Aシート	165	0105	13RNG	本体Bカムレバー	110
0070	100BD	固定ボルト	165	0106	10210	座金	110
0071	13PFS	座金	110	0107	13AXA	固定ボルト	165
0072	105NB	E型止メ輪1.5	110	0108	10RLZ	本体Bシャフトガイド	110
0073	10GAF	座金	110	0109	10REG	タンバーバネ	165
0074	13ZT3	フレーム組	12375	0110	13RNH	ブレーキダイヤル錠版	275
0075	13ZTM	レベルwindガード	605	0111	13ZS2	本体B組	9570
0076	101CN	固定ボルト	165	0201	103TA	本体A組	11220
0077	10J1B	レベルwind受	165	0202	10CR9	ドライブギヤ	2805
0078	10T9Y	座金	220	0203	13SPK	ピニオンギヤ	2255
0079	10211	ウォームシャフトピン	275	SEAL	13X15	KCシール	110
0080	108WQ	リング	165				