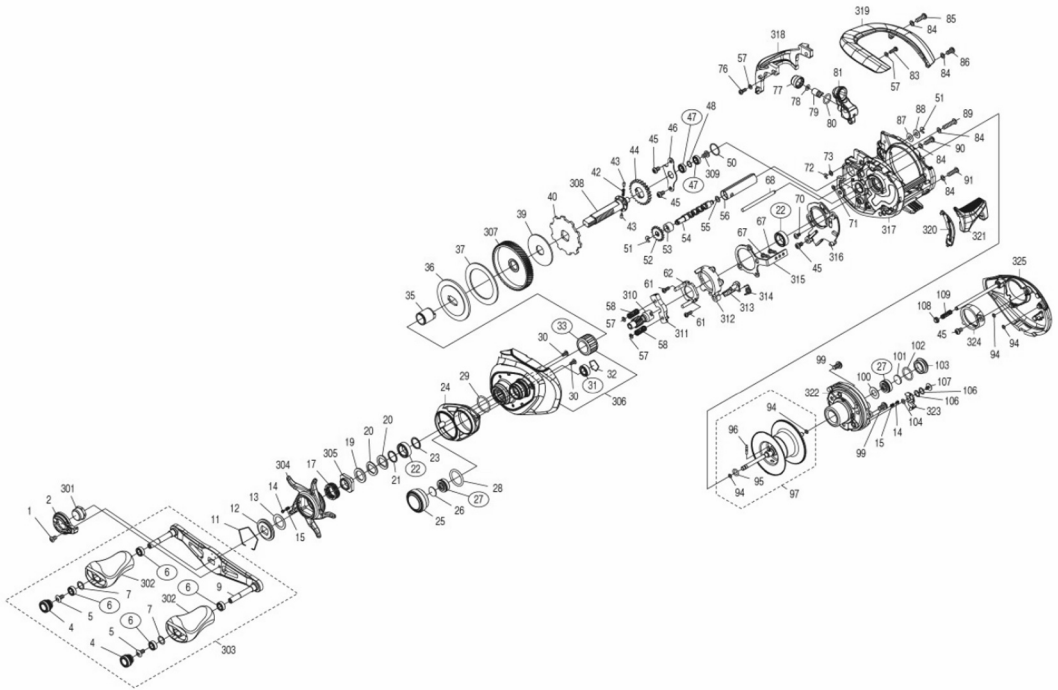


23 アンタレスDC MD XG 左

本体価格(税別) 84,100円

短縮コード **046031**



※丸付き番号はベアリングを示します。
 ※96 スプールクラッチピン、33 ローラークラッチはお客様ご自身での交換はできません。
 交換には特殊工具や技術等での作業が必要となる為、弊社アフターサービスをご利用ください。

ムサシ オーバーホール作業用資料: リールのメンテは "ムサシ オーバーホール" で検索

番号	S Part No.	品目名	本体価格(税込)	番号	S Part No.	品目名	本体価格(税込)	番号	S Part No.	品目名	本体価格(税込)	番号	S Part No.	品目名	本体価格(税込)
0001	10R1Q	固定ボルト	165	0027	10S37	ボールベアリング(3×10×4)	1375	0052	10FNX	ウォームシャフトギア	275	0101	1057S	スプール輪当り(B)	110
0002	1017T	リテーナー	385	0028	10LA9	リング	165	0053	13ZTS	ウォームシャフトブラッシュ	165	0102	108WA	リング	165
0004	13MBX	ハンドルキャップ	880	0029	1027V	リング	165	0054	13ZTK	ウォームシャフト	275	0103	13LGC	注油穴キャップ B	550
0005	103E9	固定ボルト	110	0030	1055J	固定ボルト	165	0055	10GHF	産金	110	0104	10CFZ	リング	165
0006	104VX	ボールベアリング(4×7×2.5)	1375	0031	105BP	ボールベアリング(5×9×3)	1375	0056	10NFW	レベルwindガイドパイ	165	0106	1021D	産金	110
0007	104FH	産金	220	0032	10ROQ	抜か止メ	165	0057	13PKU	産金	110	0107	13AXA	固定ボルト	165
0009	13ZTD	ハンドルシャフト組	2255	0033	1005E	ローラークラッチ	1705	0058	13T1T	クラッチヨークパイ	110	0108	10RLZ	本体Bシャフトガイド	165
0011	10KXV	スタードラッグ音出し板抜か止メ	165	0035	10B3N	ローラークラッチイナオチューブ	605	0061	10LVH	クラッチカム固定ボルト	110	0109	10REG	ダンパーパイ	165
0012	10J1Y	スタードラッグ音出し板	165	0036	10D3L	スタードラッグ板	275	0062	13UEP	クラッチカム押サエ板	385	0301	13V4K	ハンドル固定ナット	825
0013	10HHM	摺動子産金(9×13×0.2)	110	0037	1071T	スタードラッグ産金	495	0067	1011L	固定ボルト	110	0302	101EW	ハンドルノブ	1100
0014	10B27	音出しピン	165	0039	10CHZ	スタードラッグ産金	275	0068	13ZL5	レベルwindガイド	275	0303	13ZTF	ハンドル組	8250
0015	10988	音出しパイ	165	0040	109BB	ストップギヤ	605	0070	100BD	固定ボルト	165	0304	13V4B	スタードラッグ	2805
0017	10A71	スタードラッグパイ	275	0042	10JDX	ウォームシャフトギア用パイ	165	0071	13PFS	産金	110	0305	10A0C	スタードラッグ固定ナット	275
0019	10J1N	スタードラッグスパーサー	165	0043	10HJF	ウォームシャフトギア用ピン	165	0072	105NB	E型止メ輪 1.5	110	0306	10RLZ	本体A組	11220
0020	10D80	メインギヤ産金(C)	165	0044	10057	ウォームシャフトギア	275	0073	10GA7	産金	110	0307	13ZTR	ドライブギヤ	2805
0021	105PW	スタードラッグベアリング産金	110	0045	10DSZ	固定ボルト	110	0076	101CN	固定ボルト	165	0308	13ULL	ドライブギヤ軸	1320
0022	10EX8	ボールベアリング(8×12×3.5)	1375	0046	13VAC	ドライブギヤ軸固定板	165	0077	10FJB	レベルwind受ケ	165	0309	10DR5	固定ボルト	110
0023	13ZXU	スタードラッグベアリング産金	110	0047	10SAM	ボールベアリング(4×7×2)	1375	0078	10T9Y	産金	220	0310	13SPN	ピニオンギヤ	2255
0024	13ZTP	本体A銘板	1285	0048	13PKS	産金	110	0079	10211	ウォームシャフトピン	275	0311	13T1U	クラッチヨーク	165
0025	13U93	メカニカルブレーキパイ	3300	0050	10SZ4	リング	165	0080	108WQ	リング	165	0312	10SKS	クラッチカム	275
0026	1057Q	スプール輪当り(B)	110	0051	105NC	E型止メ輪2	110	0081	13ZT5	レベルwind組	2915	0313	105ZV	クラッチツメ	385
								0083	10VLV	固定ボルト	110	0314	10N1V	クラッチツメパイ	165
								0084	13PKW	産金	110	0315	13TD6	クラッチプレート	220
								0085	13JXC	固定ボルト	110	0316	13UEL	本体Aシート	165
								0086	13JRF	固定ボルト	110	0317	13ZT4	フレーム組	12375
								0087	10E7G	産金	110	0318	13ZTN	レベルwindガード	605
								0088	10QW8	産金	110	0319	13ZTJ	ザムレスト	5720
								0089	10RL4	固定ボルト	165	0320	13TD7	クラッチレバー受ケ	110
								0090	10LZD	固定ボルト	165	0321	13ZT8	クラッチレバー組	1540
								0091	101GQ	固定ボルト	165	0322	13ZT2	目受け基礎組	17380
								0094	10E7H	リング	110	0323	13RNJ	本体カムレバー	110
								0095	10T9F	リング	165	0324	13RNM	ブレーキギヤヤル総板	275
								0096	10MD0	スプールクラッチピン	165	0325	13ZT0	本体B組	9570
								0097	13ZT6	スプール組	11220	*F01	13WNG	リール殻	935
								0099	13JXD	固定ボルト	110	SEAL	13X15	KCスール	110
								0100	10B84	ベアリングスール	165				