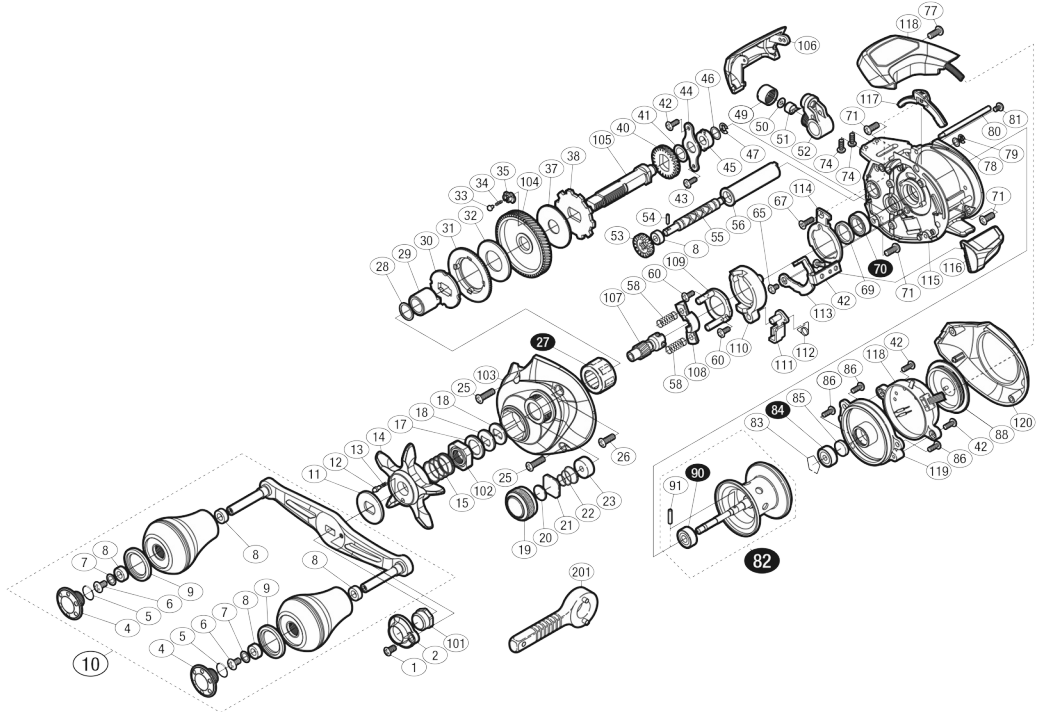


本体価格(税別) 27,000円

短縮コード 03873



※白抜き番号はベアリングを示します。

※ 90 ベアリング 91 スプールクラッチピン 27 ローラークラッチはお客様ご自身の交換はできません。交換はアフターサービスに出していただくようお願いいたします。

調整座金類に関しましては、必ずしも分解図中の表現と一致しない場合がございますので、ご了承ください。(商品により使用している場合とそうでない場合がございます。)

ムサシ オーバーホール作業用資料: リールのメンテは "ムサシ オーバーホール" で検索

部 番 号	部 品 名	本 体 価 格 (税 別)	部 番 号	部 品 名	本 体 価 格 (税 別)	部 番 号	部 品 名	本 体 価 格 (税 別)
1	固定ボルト	100	37	スタードラッグ座金	500	83	ベアリング抜け止メ	50
2	リテーナー	300	38	ストッパーギア	500	84	ボールベアリング(3×10×4 SARB)	1,200
4	ハンドルキャップ	400	40	ウォームシャフトギア	200	85	スプール軸当たりB	50
5	Oリング	50	41	座金	50	86	固定ボルト	100
6	固定ボルト	50	42	固定ボルト	50	88	電池フタ組	800
7	座金	200	43	固定ボルト	50	90	ボールベアリング(4×10×4 SARB)	1,200
8	プッシュ	100	44	ドライブギア軸固定板	100	91	スタードラッグクラッチピン	100
9	座金	200	45	ドライブギア軸プッシュ	100	101	ハンドル固定ナット	300
10	ハンドル組	6,000	46	座金	200	102	スタードラッグ固定ナット	300
11	スタードラッグ音出シ板	100	47	E形止メ輪 2.5	50	103	本体A	2,000
12	音出シピン	100	49	レベルワインド受け	100	104	ドライブギア	2,000
13	音出シバネ	100	50	座金	200	105	ドライブギア軸	1,000
14	スタードラッグ	500	51	ウォームシャフトピン	200	106	レベルワインドガード	400
15	スタードラッグバネ	200	52	レベルワインド組	800	107	ピニオンギア	1,000
17	スタードラッグスペーサー	50	53	ウォームシャフトギア	200	108	クラッチヨーク	200
18	座金	100	54	ウォームシャフトピン	50	109	クラッチカム押サエ板	300
19	メカニカルブレーキノブ	600	55	ウォームシャフト	1,000	110	クラッチカム	200
20	メカニカルブレーキ座金	50	56	レベルワインドパイプ	100	111	クラッチツメ	300
21	メカニカルブレーキ座金	50	58	クラッチヨークバネ	50	112	クラッチツメバネ	100
22	メカニカルブレーキユルミ止メバネ	100	60	固定ボルト	50	113	クラッチプレート	400
23	プッシュ	100	65	固定ボルト	50	114	クラッチプレート(B)	200
25	固定ボルト	50	67	固定ボルト	50	115	フレーム	5,000
26	固定ボルト	50	69	ベアリングガイド	100	116	クラッチレバー	500
27	ローラークラッチベアリング	1,500	70	ボールベアリング(8×12×3.5 SARB)	1,200	117	クラッチレバー(B)	100
28	座金	100	71	固定ボルト	50	118	カウンターユニット組	11,000
29	ローラークラッチインナーチューブ	500	74	固定ボルト	50	119	本体B受け	1,000
30	スタードラッグ板	300	77	固定ボルト	50	120	本体B	1,000
31	ドラッグ音出シラチェット	200	78	座金	50			
32	スタードラッグ座金	500	79	E形止メ輪 2	50			
33	ドラッグ音出シピン	200	80	レベルワインド棒	100			
34	ドラッグ音出シバネ	100	81	固定ボルト	50			
35	ドラッグバネホルダー	100	82	スプール組(ベアリング入り)	5,000			
						201	リールレンチ	(付属品) 100
						PUNT	取扱説明書分解図セット	(付属品) 200
						LINE	ライン通シ	(付属品) 100