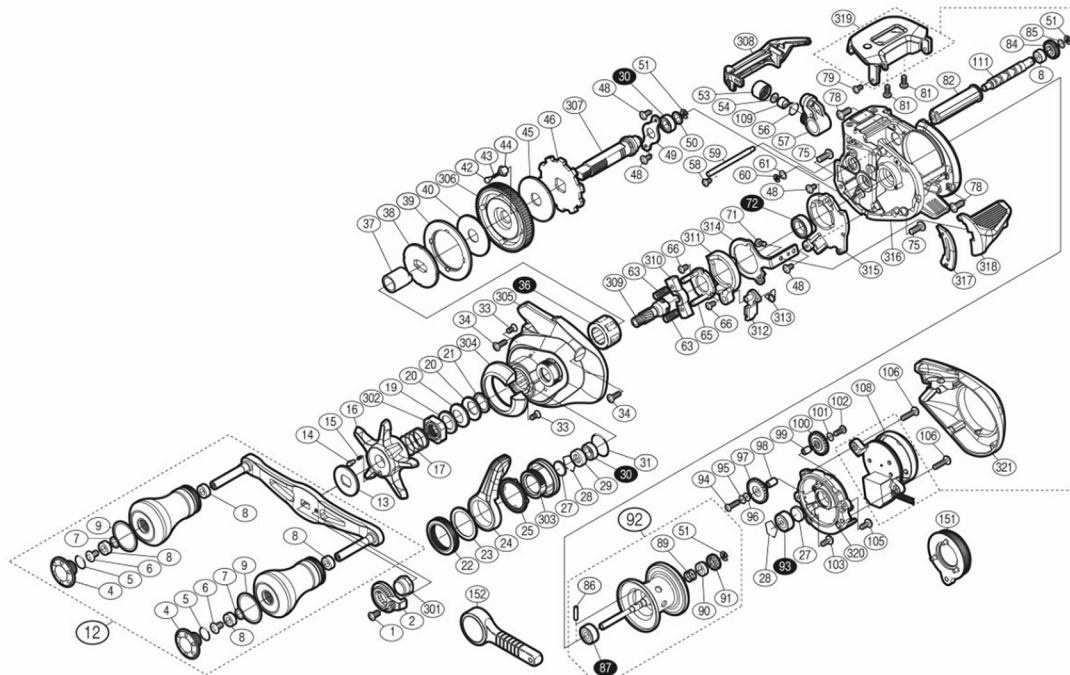


# 19 炎月 CT 151HG 左

本体価格(税込) 34,100円

短縮コード **039880**



※白ヌキ番号はベアリングを示します。

※87 ベアリング、86 スプールクラッチピン、36 ローラークラッチはお客様ご自身での交換はできません。  
交換はアフターサービスに出していただくようお願いいたします。

調整座金類に関しましては、必ずしも分解図中の表現と一致しない場合がございますので、ご了承ください。(商品により使用している場合とそうでない場合がございます。)

(220204)\_008

## ムサシ オーバーホール作業用資料: リールのメンテは "ムサシ オーバーホール" で検索

番号	S Part No.	品目名	本体価格 (税込)	番号	S Part No.	品目名	本体価格 (税込)	番号	S Part No.	品目名	本体価格 (税込)	番号	S Part No.	品目名	本体価格 (税込)
0001	101VV	固定ボルト	110	0027	10EX5	スプール軸当りB	110	0053	10FJW	レベルワインド受け	165	0100	13S5R	ウォームシャフトギア	275
0002	10SSK	リテーナー	385	0028	1054D	ベアリング抜け止め	110	0054	1003S	座金	275	0101	1019V	座金	165
0004	13XY5	ハンドルキャップ	495	0029	101V3	ベアリング間座	275	0056	108WQ	リング	165	0102	10LCL	固定ボルト	110
0005	10LAA	リング	110	0030	105BP	ボールベアリング(5×9×3)	1375	0057	13GED	レベルワインド組	935	0103	10LCH	固定ボルト	165
0006	10LFA	固定ボルト	110	0031	10R22	リング	165	0058	1022E	固定ボルト	165	0105	10LCF	固定ボルト	110
0007	13ATN	座金	275	0033	10LA3	固定ボルト	165	0059	13B5P	レベルワインドガイド	165	0106	13JWV	固定ボルト	165
0008	10PXZ	ハンドルノブ付属	165	0034	10LCY	固定ボルト	110	0060	105NC	E型止メ輪2	110	0108	13JPZ	電池ラジ	935
0009	10S9X	座金	165	0036	10F5D	ローラークラッチベアリングA-RB	1705	0061	10S42	座金	275	0109	10BHQ	ウォームシャフトピン	275
0012	13JCG	ハンドル組	9020	0037	10F5D	ローラークラッチベアリングA-RB	1705	0063	10487	クラッチヨーク爪	110	0111	13S61	ウォームシャフト	1155
0013	10J22	スタードラッグ音出し板	165	0038	10D54	スタードラッグ板	385	0065	10F3X	クラッチカム押さえ板	385	0151	13WU2	レンチ	275
0014	10MFC	音出しピン	165	0039	10JAZ	ドラッグ音出しラチェット	165	0066	10LVE	固定ボルト	110	0152	10NCO	リールレンチ	165
0015	10BT2	音出し爪	165	0040	1025A	スタードラッグ座金	605	0071	10LF4	固定ボルト	110	0301	13V30	ハンドル固定ナット	275
0016	13V3B	スタードラッグ	385	0042	13UD9	ドラッグ音出しピン	275	0072	10EX8	ボールベアリング(8×12×3.5)	1375	0302	10A3U	スタードラッグ固定ナット	385
0017	10A70	スタードラッグ爪	275	0043	13VFP	ドラッグ音出し爪	165	0075	10LFP	固定ボルト	110	0303	13U81	メカニカルブレーキギア	935
0019	10J1N	スタードラッグスパーサー	165	0044	10J58	ドラッグバネホルダー	165	0078	13NW9	固定ボルト	110	0304	13U80	本体A総板	605
0020	10EW3	サラバネ(DB8L)	165	0045	10DQK	スタードラッグ座金	605	0079	10LCC	固定ボルト	110	0305	13U1E	本体A	2255
0021	13HVF	座金	275	0046	10D73	ストッパーギア	605	0081	10LCM	固定ボルト	110	0306	13USK	ドライブギア	2255
0022	13UDA	ロケットリング	165	0048	10S57	固定ボルト	165	0082	13S5U	レベルワインドパイプ	165	0307	13ULC	ドライブギア軸	1155
0023	13B6Z	座金	165	0049	109T1	ドライブギア軸固定板	275	0084	13S5T	ウォームシャフトギア	275	0308	13SGT	レベルワインドガード	495
0024	13UDY	フォールバー	605	0050	1003V	座金	275	0085	13GG3	座金	275	0309	13SP0	ピニオンギア	935
0025	13UD3	ロケットスパーサーB	165	0051	105NK	E型止メ輪2.5	110	0086	10MD0	スプールクラッチピン	165	0310	1046U	クラッチヨーク	165
								0087	13TKX	ボールベアリング(4×10×4)	1375	0311	10K0P	クラッチカム	275
								0089	13SVD	スプール軸爪	165	0312	10M2M	クラッチ爪	385
								0090	10L0C	固定ボルト	165	0313	10TMC	クラッチ爪爪	165
								0091	10JAH	ウォームシャフトギア	385	0314	10TME	クラッチプレート	495
								0092	13GG4	スプール組(ベアリング入り)	5060	0315	10TMU	本体Aシート	385
								0093	105C2	ボールベアリング(3×10×4)	1375	0316	13G8J	フレーム組	5610
								0094	13JXR	固定ボルト	165	0317	13TCK	クラッチレバー受け(B)	165
								0095	13PE6	座金	165	0318	13T7F	クラッチレバー	605
								0096	13FYW	座金	275	0319	13JUH	カウンタユニット組	15180
								0097	13RTV	ウォームシャフトギア	165	0320	13RUC	本体B受け	605
								0098	13SGH	ウォームシャフトギア(B)受け B	275	0321	13RFY	本体B	1155
								0099	13RU2	ウォームシャフトギア(B)受け	165	LINE	10CW0	ライン通し	165