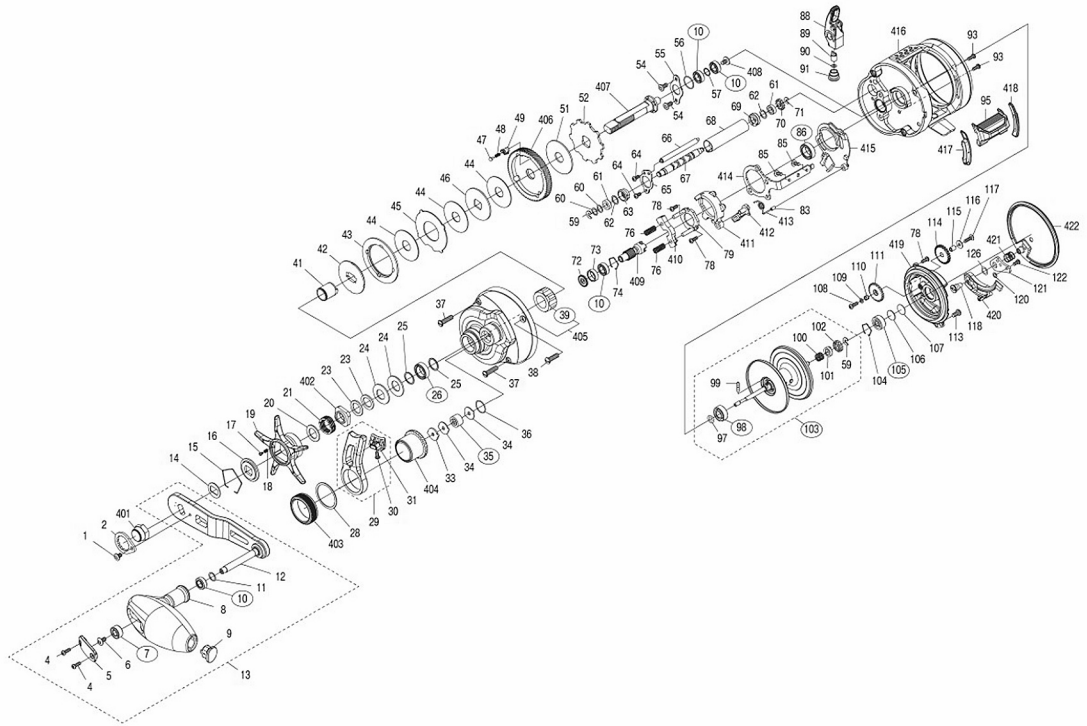


# 22 オシアコンクエスト 301HG

本体価格(税込) 67,430円

短縮コード **044457**



※丸付き番号はベアリングを示します。  
 ※98 ベアリング、99 スプールクラッチピン、39 ローラークラッチはお客様ご自身での交換はできません。  
 交換には特殊工具や技術等での作業が必要となる為、弊社アフターサービスをご利用ください。

## ムサシ オーバーホール作業用資料: リールのメンテは "ムサシ オーバーホール" で検索

| 番号   | S Part No. | 品目名             | 本体価格(税込) | 番号   | S Part No. | 品目名                | 本体価格(税込) |
|------|------------|-----------------|----------|------|------------|--------------------|----------|
| 0001 | 10QG0      | 固定ボルト           | 110      | 0024 | 105E2      | ザラパネ(DB8H)         | 165      |
| 0002 | 10QL8      | リテーナー           | 165      | 0025 | 10J4J      | 産金                 | 110      |
| 0004 | 103NH      | 固定ボルト           | 110      | 0026 | 105B5      | ボールベアリング(8X12X3.5) | 1375     |
| 0005 | 10TNN      | ハンドルノブ銘版        | 275      | 0028 | 13PK8      | 産金                 | 165      |
| 0006 | 103E9      | 固定ボルト           | 110      | 0029 | 13HW8      | フォルレバー組            | 4565     |
| 0007 | 10KX2      | ボールベアリング(4×9×4) | 1375     | 0030 | 10LVD      | 固定ボルト              | 110      |
| 0008 | 13MBY      | ハンドルノブ          | 4400     | 0031 | 13UEU      | レバープロテクター          | 165      |
| 0009 | 13MBZ      | ハンドルキャップ        | 165      | 0033 | 13UES      | メカニカルブレーキ産金        | 110      |
| 0010 | 105BP      | ボールベアリング(5×9×3) | 1375     | 0034 | 13UET      | メカニカルブレーキ産金        | 385      |
| 0011 | 104FH      | 産金              | 220      | 0035 | 13SVY      | ローラークラッチ           | 1650     |
| 0012 | 13J24      | ハンドルシャフト組       | 3960     | 0036 | 109E8      | オリング S11.2         | 165      |
| 0013 | 13JDU      | ハンドル組           | 9570     | 0037 | 13MBW      | 固定ボルト              | 385      |
| 0014 | 107QQ      | ハンドル受け産金        | 165      | 0038 | 10A6X      | 固定ボルト              | 385      |
| 0015 | 10KXV      | スタードラッグ出し板止め    | 165      | 0039 | 10F33      | ローラークラッチ           | 2255     |
| 0016 | 10J1Y      | スタードラッグ出し板      | 165      | 0041 | 10BN3      | ローラークラッチインナーチューブ   | 605      |
| 0017 | 10B27      | 音出しピン           | 165      | 0042 | 10D54      | スタードラッグ板           | 385      |
| 0018 | 10988      | 音出しパネ           | 165      | 0043 | 10JAZ      | ドラッグ音出しラッチ         | 165      |
| 0019 | 13VAE      | スタードラッグ         | 2860     | 0044 | 10CHW      | スタードラッグ産金          | 605      |
| 0020 | 10QXM      | 産金              | 110      | 0045 | 10KQL      | スタードラッグ産金          | 165      |
| 0021 | 10A71      | スタードラッグパネ       | 275      | 0046 | 10LB8      | スタードラッグ産金          | 165      |
| 0023 | 10J1N      | スタードラッグスペーサー    | 165      | 0047 | 10C0S      | ドラッグ音出しピン          | 275      |

| 番号   | S Part No. | 品目名                | 本体価格(税込) | 番号   | S Part No. | 品目名              | 本体価格(税込) |
|------|------------|--------------------|----------|------|------------|------------------|----------|
| 0048 | 10J89      | ドラッグ音出しパネ          | 165      | 0103 | 13GP7      | スプール止め(ベアリング入り)  | 7865     |
| 0049 | 13VG8      | ドラッグパネホルダー         | 165      | 0104 | 10GEW      | ベアリング抜け止め        | 110      |
| 0051 | 10CHZ      | スタードラッグ産金          | 275      | 0105 | 105C1      | ボールベアリング(3×10×4) | 1375     |
| 0052 | 10D6Y      | ストップキー             | 605      | 0106 | 1057Q      | スプール軸当り(B)       | 110      |
| 0054 | 1055F      | 固定ボルト              | 165      | 0107 | 13Y0Y      | 産金               | 110      |
| 0055 | 13VAE      | ドライブギア軸固定板         | 165      | 0108 | 10LVA      | 固定ボルト            | 110      |
| 0056 | 10S24      | オリング               | 165      | 0109 | 10HVD      | 産金               | 110      |
| 0057 | 13Y0Z      | 産金                 | 110      | 0110 | 10EQC      | ウォームシャフトギア(A)受け  | 275      |
| 0059 | 105NK      | E駆止輪2.5            | 110      | 0111 | 13RUX      | ウォームシャフトギア(B)    | 275      |
| 0060 | 10J16      | 産金                 | 110      | 0113 | 10LSL      | 固定ボルト            | 110      |
| 0061 | 10PXY      | ハンドルニギリパシユ(B)      | 165      | 0114 | 13S6N      | ウォームシャフトギア(D)    | 275      |
| 0062 | 10G8G      | 産金                 | 110      | 0115 | 10LTH      | ウォームシャフトギア(D)受け  | 275      |
| 0063 | 10N9Q      | ウォームシャフト受け(A)      | 165      | 0116 | 10HYM      | 産金               | 110      |
| 0064 | 10LVF      | 固定ボルト              | 110      | 0117 | 10TTU      | 固定ボルト            | 110      |
| 0065 | 13SCJ      | ウォームシャフト抜け止め       | 165      | 0118 | 10GMB      | 本林ボディ            | 605      |
| 0066 | 10GUG      | レベルウィンドガイド         | 385      | 0120 | 10280      | 産金               | 110      |
| 0067 | 13S1A      | ウォームシャフト           | 935      | 0121 | 10AYX      | ハンドバーパシユ         | 275      |
| 0068 | 10NFU      | レベルウィンドガイド         | 1155     | 0122 | 10UGS      | 固定ボルト            | 110      |
| 0069 | 104SP      | ウォームシャフト受け(B)      | 165      | 0126 | 13PFJ      | 産金               | 110      |
| 0070 | 13S6P      | ウォームシャフトギア(C)      | 275      | 0401 | 13V1Q      | ハンドル固定ナット        | 605      |
| 0071 | 105NK      | E駆止輪2              | 110      | 0402 | 10A3W      | スタードラッグ固定ナット     | 385      |
| 0072 | 13UEW      | ローラークラッチシール        | 385      | 0403 | 13AEO      | クッキングリング         | 1375     |
| 0073 | 13SVZ      | ベアリング脂塗            | 110      | 0404 | 13URX      | メカニカルブレーキノブ      | 1705     |
| 0074 | 1057X      | 抜け止め               | 165      | 0405 | 13H05      | 本林A組             | 13805    |
| 0076 | 13T1T      | クッチャクパネ            | 110      | 0406 | 13JVB      | ドライブギア           | 2805     |
| 0078 | 101CN      | 固定ボルト              | 165      | 0407 | 13ULX      | ドライブギア軸          | 2255     |
| 0079 | 13UJF      | クッチャカシ押工板          | 385      | 0408 | 10PVU      | 固定ボルト            | 165      |
| 0083 | 10955      | パネ脂塗               | 165      | 0409 | 10GJY      | ビニオンギア           | 1705     |
| 0085 | 103CD      | 固定ボルト              | 110      | 0410 | 13T1U      | クッチャクパネ          | 165      |
| 0086 | 10EX8      | ボールベアリング(8×12×3.5) | 1375     | 0411 | 10SKS      | クッチャカム           | 275      |
| 0088 | 13G9H      | レベルウィンド組           | 4400     | 0412 | 105ZV      | クッチャカム           | 385      |
| 0089 | 10FTF      | ウォームシャフト受け         | 385      | 0413 | 10ACK      | クッチャカム           | 165      |
| 0090 | 10G0D      | 産金                 | 110      | 0414 | 13TDN      | クッチャプレート         | 495      |
| 0091 | 10FJC      | レベルウィンド受け          | 605      | 0415 | 13UER      | 本林Aシート           | 110      |
| 0093 | 103C2      | 固定ボルト              | 110      | 0416 | 13GH7      | フレーム組            | 21450    |
| 0095 | 13H8M      | クッチャプレート組          | 880      | 0417 | 13TDS      | クッチャレバー受け(B)     | 165      |
| 0097 | 10T9F      | オリング               | 165      | 0418 | 13TRD      | クッチャレバー受け(A)     | 165      |
| 0098 | 105CA      | ボールベアリング(5×11×4)   | 1375     | 0419 | 13RUU      | フレームB受け          | 110      |
| 0099 | 10MD0      | スプールクラッチ           | 165      | 0420 | 13RNT      | 本林Bカムレバー         | 275      |
| 0100 | 10E2D      | スプール軸パネ            | 165      | 0421 | 10KNB      | ハンドバーパネ          | 165      |
| 0101 | 10MCY      | スプール軸カム            | 165      | 0422 | 13RH0      | 本林B              | 4510     |
| 0102 | 13SW5      | ウォームシャフトギア(A)      | 275      |      |            |                  |          |