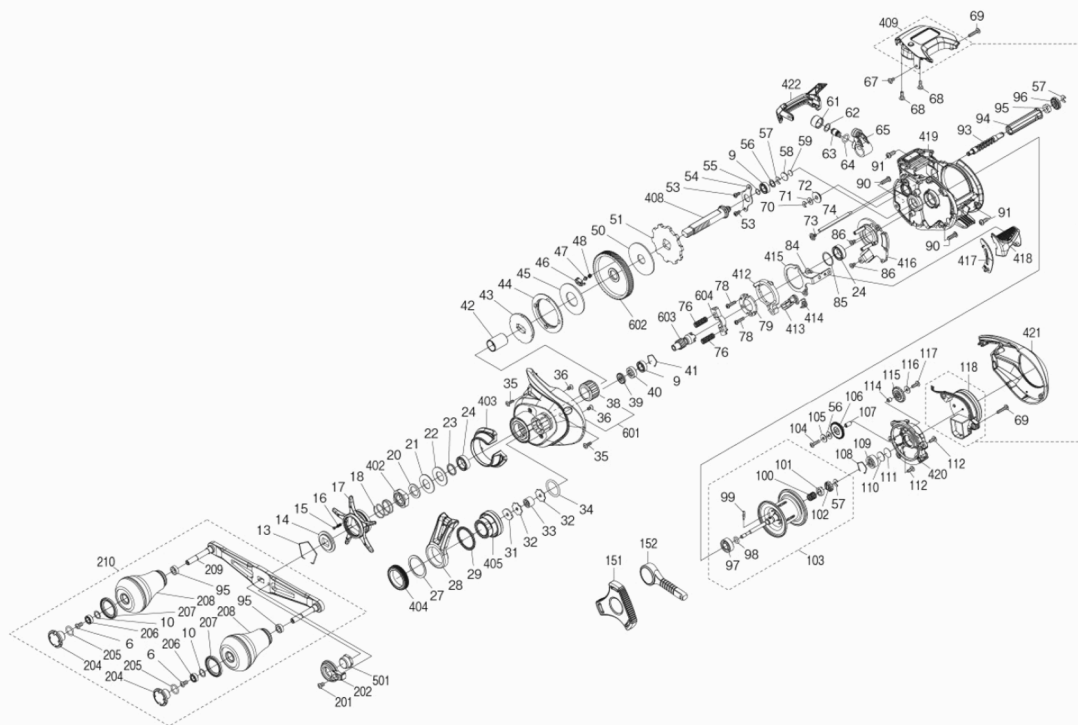


24バルケッタプレミアム 151DHXG

本体価格(税別) 46,500円

短縮コード **047328**



※99 スプールクラッチピン、38 ローラークラッチはお客様ご自身の交換はできません。
交換には特殊工具や技術等での作業が必要となる為、弊社アフターサービスをご利用ください。

調整座金類に付しては、必ずしも分解中の事項と一致しない場合があります。ご了承ください。

ムサシ オーバーホール作業用資料: リールのメンテは "ムサシ オーバーホール" で検索

| 番号 | S Part No. | 品目名 | 本体価格(税込) | 番号 | S Part No. | 品目名 | 本体価格(税込) | 番号 | S Part No. | 品目名 | 本体価格(税込) | 番号 | S Part No. | 品目名 | 本体価格(税込) |
|------|------------|--------------------|----------|------|------------|-----------------|----------|------|------------|------------------|----------|------|------------|-------------------|----------|
| 0006 | 10LFA | 固定ボルト | 110 | 0036 | 10LA3 | 固定ボルト | 165 | 0061 | 10FJW | レールワインド受け | 165 | 0112 | 10LCF | 固定ボルト | 110 |
| 0009 | 105BP | ポールベアリング(5×9×3) | 1375 | 0038 | 1005E | ローラークラッチ | 1705 | 0062 | 10CFU | 産金 | 110 | 0114 | 13RU2 | ウォームシャフトギア(B)受け | 165 |
| 0010 | 104FH | 産金 | 220 | 0039 | 13UEW | ローラークラッチソール | 385 | 0063 | 10BHQ | ウォームシャフトピン | 275 | 0115 | 13S5R | ウォームシャフトギア | 275 |
| 0013 | 10KXW | スタードラッグ出し板抜け止め | 165 | 0040 | 101V3 | ベアリング間座 | 275 | 0064 | 108WQ | オリング | 165 | 0116 | 1019V | 産金 | 165 |
| 0014 | 10J26 | スタードラッグ出し板 | 165 | 0041 | 1057X | 抜け止め | 165 | 0065 | 13GEE | レールワインド組 | 935 | 0117 | 10LCP | 固定ボルト | 165 |
| 0015 | 10MFC | 音出しシピン | 165 | 0042 | 143CS | ローラークラッチイナーチューブ | 990 | 0067 | 10LCQ | 固定ボルト | 110 | 0118 | 143CP | 電池フタ組 | 770 |
| 0016 | 10B72 | 音出しシパ | 165 | 0043 | 143CB | スタードラッグ板 | 495 | 0068 | 10LCM | 固定ボルト | 110 | 0151 | 143CQ | バッテリーキャップレンチ | 275 |
| 0018 | 10A70 | スタードラッグパ | 275 | 0044 | 143CB | ドラッグ出しシラケット | 165 | 0069 | 13JWV | 固定ボルト | 165 | 0152 | 10NCO | リールレンチ | 165 |
| 0020 | 10J1N | スタードラッグスパーサー | 165 | 0045 | 10CM0 | スタードラッグ産金 | 605 | 0070 | 105NC | E型止メ輪2 | 110 | 0201 | 10DV5 | 固定ボルト | 110 |
| 0021 | 10EW3 | サラバネ(DB8L) | 165 | 0046 | 143CC | ドライブギアホルダー | 110 | 0071 | 10FJZ | 産金 | 110 | 0202 | 10SSK | リテーナー | 385 |
| 0022 | 109LA | サラバネ(DB-8H) | 165 | 0047 | 143C9 | 音出しシピン | 165 | 0072 | 100G7 | レールワインドガードブラシ | 110 | 0204 | 143BW | ハンドルキャップ | 110 |
| 0023 | 100SE | 産金 | 110 | 0048 | 143CA | 音出しシパ | 110 | 0073 | 1022E | 固定ボルト | 165 | 0205 | 10LAA | オリング | 110 |
| 0024 | 10EX8 | ポールベアリング(8×12×3.5) | 1375 | 0050 | 1023U | スタードラッグ産金 | 605 | 0074 | 13B5P | レールワインドガイド | 165 | 0206 | 10AVX | ポールベアリング(4×7×2.5) | 1375 |
| 0027 | 13B6Z | 産金 | 165 | 0051 | 100BJ | ストッパーギア | 385 | 0076 | 100U9 | クラッチヨークパ | 110 | 0207 | 10S9X | 産金 | 165 |
| 0028 | 143C2 | オールレバー | 550 | 0053 | 10E23 | 固定ボルト | 110 | 0078 | 10LV0 | 固定ボルト | 110 | 0208 | 13EBV | ハンドルリブ組 | 1100 |
| 0029 | 13UD3 | ロックスパーサーB | 165 | 0054 | 109T1 | ドライブギア固定板 | 275 | 0079 | 1000U | クラッチカム押さえ板 | 385 | 0209 | 1470M | ハンドルシャフト | 2420 |
| 0031 | 13UES | メカニカルブレーキ産金 | 110 | 0055 | 108WU | オリング | 165 | 0084 | 10LFA | 固定ボルト | 110 | 0210 | 145TT | ハンドル組 | 9350 |
| 0032 | 13UET | メカニカルブレーキ産金 | 385 | 0056 | 10G6D | 産金 | 165 | 0085 | 10190 | 産金 | 165 | 0211 | 145TX | スタードラッグ | 1980 |
| 0033 | 13SVY | ローラークラッチ | 1650 | 0057 | 105NK | E型止メ輪2.5 | 110 | 0086 | 100S4 | 固定ボルト | 110 | 0402 | 10A3U | スタードラッグ固定ナット | 385 |
| 0034 | 10R2Z | オリング | 165 | 0058 | 143CG | メタルスパーサー | 110 | 0090 | 10LFP | 固定ボルト | 110 | 0403 | 140ZG | 本体A総板 | 385 |
| 0035 | 10LCY | 固定ボルト | 110 | 0059 | 14079 | リバースパーサー | 165 | 0091 | 13JQC | 固定ボルト | 165 | 0404 | 13UDA | ロッキング | 165 |
| | | | | | | | | 0093 | 13S61 | ウォームシャフト | 1155 | 0405 | 145TZ | メカニカルブレーキノブ | 2200 |
| | | | | | | | | 0094 | 13S6D | レールワインド付イ | 110 | 0408 | 143H2 | ドライブギア軸 | 1100 |
| | | | | | | | | 0095 | 10PZ2 | ハンドルブラッシュ | 165 | 0409 | 14713 | カウンターユニット組 | 17600 |
| | | | | | | | | 0096 | 13S5T | ウォームシャフトギア | 275 | 0412 | 100W0 | クラッチカム | 275 |
| | | | | | | | | 0097 | 105CA | ポールベアリング(3×11×4) | 1375 | 0413 | 10MCM | クラッチツ | 385 |
| | | | | | | | | 0098 | 10TM7 | オリング | 165 | 0414 | 10TMC | クラッチツメパ | 165 |
| | | | | | | | | 0099 | 10MD0 | スプールクラッチピン | 165 | 0415 | 143H4 | クラッチプレート | 220 |
| | | | | | | | | 0100 | 13SDV | スプール軸パ | 165 | 0416 | 10R5C | 本体Aシート | 330 |
| | | | | | | | | 0101 | 10MCY | スプール軸カム | 165 | 0417 | 143H5 | クラッチレバー受け(B) | 110 |
| | | | | | | | | 0102 | 10JAH | ウォームシャフトギア | 385 | 0418 | 13H6G | クラッチレバー組 | 605 |
| | | | | | | | | 0103 | 145TQ | スプール組 | 6600 | 0419 | 14716 | フレーム組 | 5720 |
| | | | | | | | | 0104 | 13JXR | 固定ボルト | 165 | 0420 | 13RUC | 本体B受け | 605 |
| | | | | | | | | 0105 | 146B4 | 産金 | 110 | 0421 | 145U4 | 本体B | 1155 |
| | | | | | | | | 0106 | 13TRV | ウォームシャフトギア | 165 | 0422 | 143H3 | レールワインドガード | 440 |
| | | | | | | | | 0107 | 13SGH | ウォームシャフトギア(B)受け | 275 | 0501 | 1007V | ハンドル固定ナット | 605 |
| | | | | | | | | 0108 | 1054D | ベアリング抜け止め | 110 | 0601 | 1471D | 本体A組 | 6050 |
| | | | | | | | | 0109 | 105C2 | ポールベアリング(3×10×4) | 1375 | 0602 | 145QK | ドライブギア | 2860 |
| | | | | | | | | 0110 | 1320G | スプール軸当りB | 110 | 0603 | 10S6M | ビニオンギア | 1155 |
| | | | | | | | | 0111 | 13PE6 | 産金 | 165 | 0604 | 10TFA | クラッチヨーク | 165 |