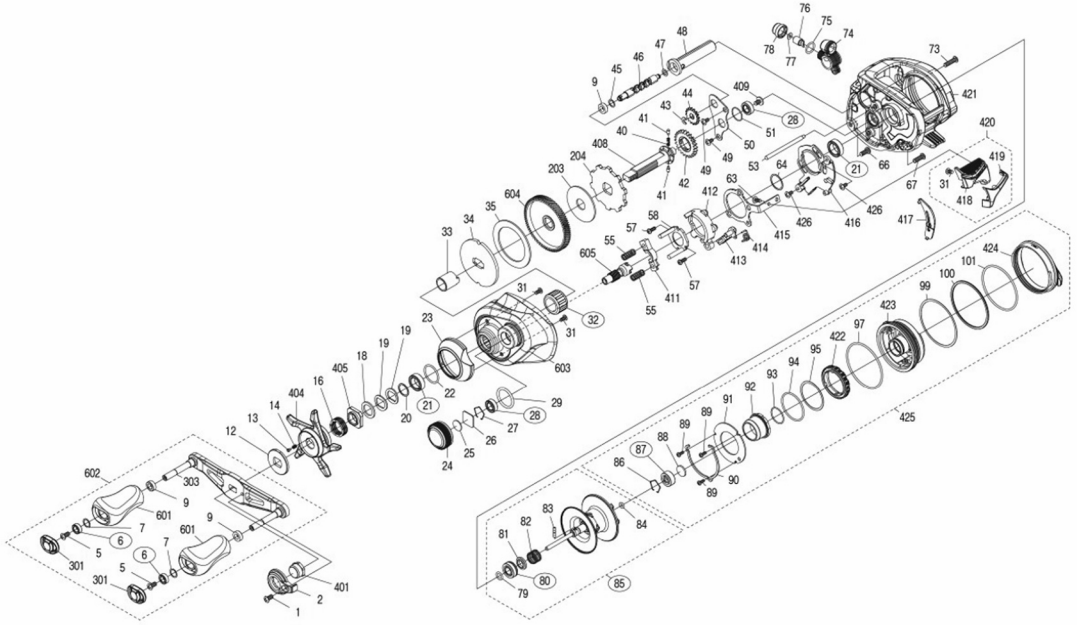


# 22 バンタム XG 左

本体価格(税別) 42,600円

短縮コード **044662**



※丸付き番号はベアリングを示します。

※80 ベアリング、83 スプールクラッチピン、32 ローラークラッチはお客様ご自身での交換はできません。  
交換には特殊工具や技術等での作業が必要となる為、弊社アフターサービスをご利用ください。

調整座金額に関しましては、必ずしも分解図中の表現と一致しない場合がございますので、ご了承ください。(商品により使用している場合とそうでない場合がございます。)

## ムサシ オーバーホール作業用資料: リールのメンテは "ムサシ オーバーホール" で検索

番号	S Part No.	品目名	本体価格 (税込)	番号	S Part No.	品目名	本体価格 (税込)	番号	S Part No.	品目名	本体価格 (税込)	番号	S Part No.	品目名	本体価格 (税込)	
0001	10R1Q	固定ボルト	165	0029	108WK	オリング SM14	165	0058	10F42	クラッチカム押サ工板	385	0204	10D6Y	スターギア	605	
0002	10S80	リテーナ	385	0031	1055J	固定ボルト	165	0063	103C0	固定ボルト	110	0301	10Q5A	ハンドルキャップ	165	
0005	103E9	固定ボルト	110	0032	1005E	ローラークラッチ	1705	0064	10G8C	産金	110	0303	10E11	ハンドルシャフト組	2805	
0006	104VX	ボールベアリング(4×7×2.5)	1375	0033	108N3	ローラークラッチインナーチューブ	605	0066	10LZD	固定ボルト	165	0401	100G5	ハンドル固定ナット	605	
0007	104FH	産金	220	0034	10D3N	スタードラッグ板	275	0067	101GQ	固定ボルト	165	0404	100JW	スタードラッグ	1155	
0009	10PYX	ハンドルギヤブッシュ(B)	165	0035	106XT	スタードラッグ産金	605	0073	103LN	固定ボルト	165	0405	10A0C	スタードラッグ固定ナット	275	
0012	1007F	スタードラッグ音出し板	165	0040	10JDX	ウォームシャフトギヤ用ハネ	165	0074	101PW	レベルワインド組	3410	0408	1007B	ドラッグギヤ軸	2255	
0013	10B27	音出しピン	165	0041	10HJG	ウォームシャフトギヤピン	165	0075	108WQ	オリング	165	0409	10PVU	固定ボルト	165	
0014	10988	音出しシハ	165	0042	10057	E型止メ輪2	275	0076	1021I	ウォームシャフトピン	275	0411	1046U	クラッチヨーク	165	
0016	10A71	スタードラッグハネ	275	0043	105NC	E型止メ輪2	110	0077	10T9Y	産金	220	0412	10SKS	クラッチカム	275	
0018	10J1N	スタードラッグスパーサー	165	0044	10FNX	ウォームシャフトギヤ	275	0078	10FJB	レベルワインド受け	165	0413	105ZV	クラッチツメ	385	
0019	10D60	メカニカル産金(C)	165	0045	10078	産金	110	0079	10T9F	オリング	165	0414	14026	クラッチツメハネ	165	
0020	105PW	スタードラッグベアリング産金	110	0046	10EET	ウォームシャフト	275	0080	1005D	ボールベアリング(5×11×4)	1375	0415	100JV	クラッチプレート	495	
0021	10EX8	ボールベアリング(8×12×3.5)	1375	0047	10GFG	産金	110	0081	10SWZ	ブッシュ	165	0416	10062	本体Aシート	385	
0022	1027V	オリング	165	0048	10052	レベルワインドパイ	165	0082	10S1F	ベアリング押サ工ハネ	165	0417	1007C	クラッチレバー受け(B)	165	
0023	100PU	本体A殻版	1100	0049	10MT4	固定ボルト	110	0083	10MD0	スプールクラッチピン	165	0418	10RW1	クラッチレバー	495	
0024	10T43	メカニカルブレーキノブ	935	0050	1005S	ドラッグギヤ軸固定板	275	0084	10E2Z	オリング	110	0419	10RWB	クラッチレバー殻版	605	
0025	10896	メカニカルブレーキ座金	110	0051	10SZ4	オリング	165	0085	101PX	スプール組(ベアリング入り)	11550	0420	100P2	クラッチレバー組	1155	
0026	1085F	メカニカルブレーキ座金	110	0052	1006J	レベルワインドガイド	385	0086	10GEW	ベアリング抜け止め	110	0421	1051R	フレーム組	11000	
0027	1057X	抜け止め	165	0053	1006G	レベルワインドガイド	385	0087	10S37	ボールベアリング(3×10×4)	1375	0422	10055	BRツメ	605	
0028	1058P	ボールベアリング(5×9×3)	1375	0055	104BU	クラッチヨークハネ	110	0088	105TS	スプール軸当たり(B)	110	0423	10S1U	フレームB受け組	4510	
				0057	10LVJ	固定ボルト	110	0089	1026U	産金	165	0424	1005T	本体Bカムレバー	605	
								0090	10TUC	カムレバー止め輪	165	0425	10S1S	本体B組	8415	
								0091	10RDM	プレーキダイヤル固定板	385	0426	100BD	固定ボルト	165	
								0092	10T86	プレーキダイヤルギヤ組	1705	0601	100BH	ハンドルノブ	1155	
								0093	10LA8	オリング	165	0602	10S2V	ハンドル組	8415	
								0094	10CG0	オリング 19.5	165	0603	10TRU	本体A	7315	
								0095	10T9R	産金	220	0604	1021S	ドラッグギア	2475	
								0097	108WZ	オリング	385	0605	10T9E	ピニオンギア	1705	
								0099	10E72	産金	220	BS22	10RC4	ブレーキシュー-S	110	
								0100	10SKT	産金	385	BS11	13SFU	ブレーキシャフト	110	
								0101	1006P	オリング	165	OIL1	10LQ0	B-100オイル(4.5g)	385	
								0203	10CJ1	スタードラッグ産金	385					